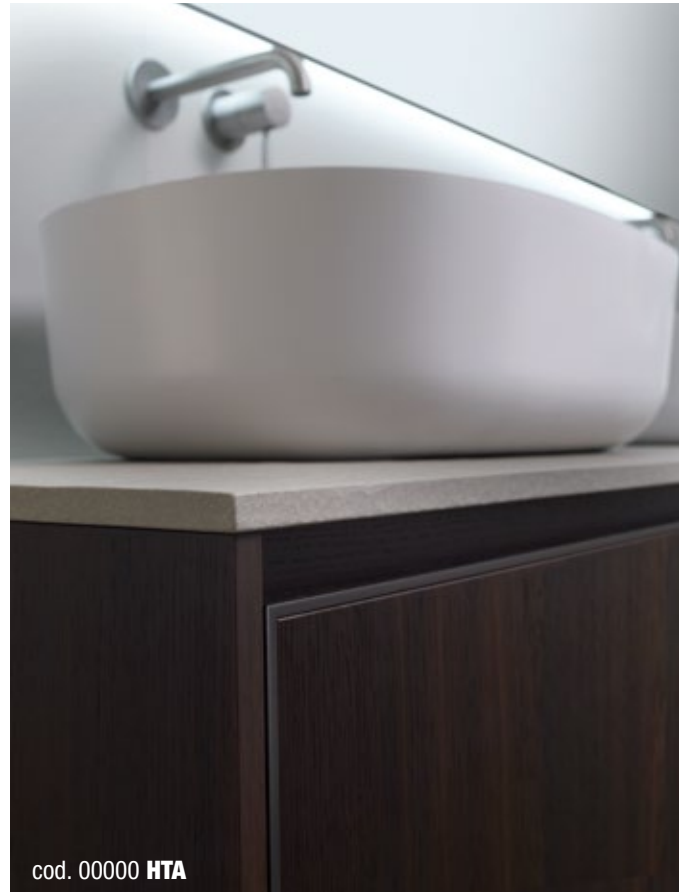




Hi-Tech



Estetica A - Style A - A style - A Ästhetik

Frontali di ante e cassetti con telaio in alluminio verniciato.
Bordo frontale visibile larghezza 4mm.
Cassetto superiore apertura tramite gola.
Cassetto inferiore apertura push-pull.

Façades des portes et tiroirs avec cadre en aluminium vernis.
Bord en façade visible largeur 4mm
Tiroir supérieur ouverture par gorge
Tiroir inférieur ouverture push-pul

Front sides of the doors and drawers with lacquered aluminum frame.
Front visible edge 4mm wide.
Top drawer opening through the groove.
Lower drawer opening push-pull

Die Frontseiten der Türen-/ Schubladen sind aus lackiertem Aluminium.
Der sichtbare vordere Rand ist 4mm breit.
Die obeste Schublade ist mit Griff zu öffnen.
Die untere Schublade ist mit Push-pull zu öffnen.



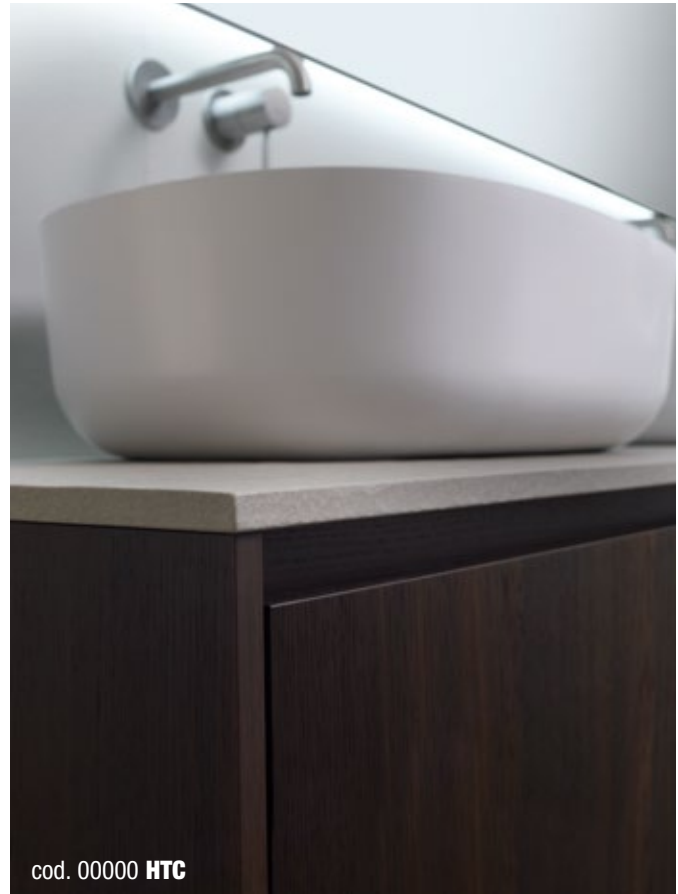
Estetica B - Style B - B style - B Ästhetik

Frontali di ante e cassetti in legno. Profilo/maniglia in alluminio verniciato H 14mm.
Cassetto superiore e inferiore apertura tramite gola.

Façades des portes et tiroirs en bois. Poignée en aluminium H 14mm
Tiroir supérieur et inférieur ouverture par gorge

Wood front sides of doors and drawers. Aluminium handle edge 14mm H.
Top drawer and lower drawer opening through the groove.

Die Frontseiten der Türen-/ Schubladen sind aus Holz.
Der Aluminiumgriff ist 14mm breit.
Die obeste Schublade und untere Schublade ist mit Griff zu öffnen.



Estetica C - Style C - C style - C Ästhetik

Frontali di ante e cassetti in legno.
Cassetto superiore apertura tramite gola.
Cassetto inferiore apertura push-pull.

Façades des portes en bois.
Tiroir supérieur ouverture par gorge
Tiroir inférieur ouverture push-pul

Wood front sides of doors and drawers.
Top drawer opening through the groove.
Lower drawer opening push-pull.

Die Frontseiten der Türen-/ Schubladen sind aus Holz.
Die obeste Schublade ist mit Griff zu öffnen.
Die untere Schublade ist mit Push-pull zu öffnen.

Fianchi di chiusura - Jous de fermeture - Closing sides - Abschlusswände

Ad ogni composizione devono essere aggiunti 2 fianchi di chiusura (+ 2,8 cm).

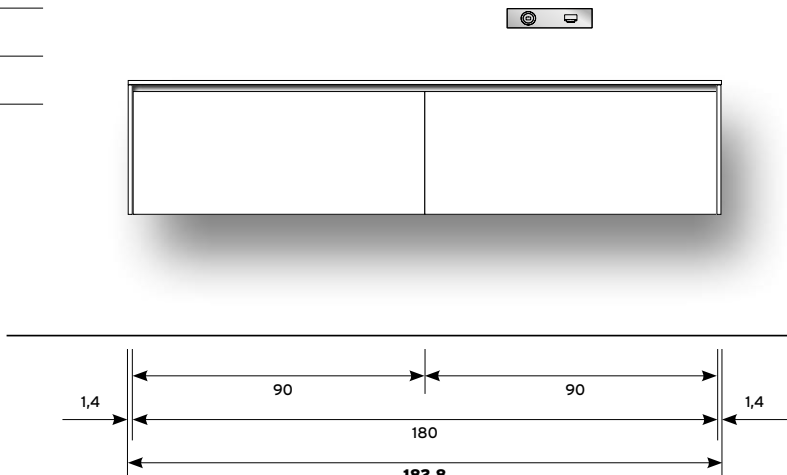
Pour chaque composition ajouter deux jous terminales (+ 2,8 cm).

Add 2 closing sides to each set (+ 2,8 cm).

Jeder Zusammenstellung 2 Seitenteile dazurechnen (+ 2,8 cm).

Esempio - Exemple - Example - Beispiel:

90 + 90 + 1,4 + 1,4 = **182,8 cm** Larghezza totale
 Largeur totale
 Total width
 Gesamtbreite



Colori a campione - Coloris sur échantillon - Sample colours - Farben nach Mustern

È possibile realizzare ogni tipo di colore RAL, NCS e su campione con un aumento di 150 punti sul prezzo totale.

Il est possible de réaliser chaque type de couleur RAL, NCS et selon échantillon avec une augmentation de 150 points sur le prix total de la composition.

Any RAL, NCS or sample colour can be provided for an extra charge of 150 points over the total price of the composition.

Es ist möglich, jede Farbe nach Muster oder RAL, NCS Farbe herzustellen, mit einem Aufpreis von 150 Punkte auf den Gesamtpreis der Komposition.

Cassetto interno - Tiroir intérieur - Inner drawer - Innenschublade

Il prezzo di un cassetto interno, dove tecnicamente installabile è di 120 punti

Si techniquement faisable, le prix de chaque tiroir interne est de 120 points.

If technically possible, the price of each inner drawer is 120 points.

Der Preis einer Innenschublade, soweit technisch einbaubar, beträgt 120 Punkte.

Cassetti Legrabox- Tiroirs Legrabox- Legrabox drawers - Legrabox Schublade

La serie è equipaggiata con cassetti Blum Legrabox che rappresentano il top di gamma dell'azienda leader mondiale del settore.

Elevato comfort di movimento, sistema ammortizzato integrato. Nella versione push, apertura con il semplice tocco in un qualsiasi punto del frontale e chiusura con una leggera pressione, "lanciando" il cassetto verso l'interno, il movimento si arresta dolcemente nella parte finale.

Oltre alle doti meccaniche Legrabox si distingue anche per l'elegante design ed i materiali come le sponde con vetro fumé di 10 mm di spessore.

La collection utilise des tiroirs Blum Legrabox qui représente le top de gamme du leader mondial du secteur.

Confort de mouvement particulièrement élevé, système blumotion intégré.

Dans la version push, ouverture simplement par un léger contact de la façade dans n'importe quel point et fermeture avec une simple pression en poussant le tiroir vers l'intérieur, le mouvement dans la partie finale est ralenti doucement.

Non seulement Legrabox a les compétences mécaniques mais se distingue aussi pour le design et les matériaux utilisés comme par exemple les côtés en verre fumé en épaisseur 10 mm.

The collection uses Blum Legrabox drawers representing the top of the range of the worldwide leader producer.

High comfortable movement with integrated slow motion system. By the push version, opening with a simple touch in any place of the front and closing by a slight pressure pushing the drawer which stops slowly at the end of the movement.

Legrabox is well known not only for the technical features but also for the design and the used material i.e. the smoked glass sides 10 mm thick

Die Kollektion benutzt die Blum Lagrabox Schubladen die das Spitzmodel des weltweiten Marktführers im Bereich darstellen.

Höherer Bewegungskomfort mit integriertem Slow Motion System. Bei der Push Version, Öffnung durch einen einfachen Antippen in jeder Position auf den Fronten und Schließen mit einem leichten Zudrückt. Die Bewegung wird am Ende sanftig gebremst.

Legrabox fällt nicht nur für die technischen Eigenschaften aus, sondern auch für das Design und die Materialien wie z.B. die erhöhten Zargen aus Rauchglas mit einer Stärke von 10 mm.

A

Opaco - Mat - Matt - Matt

Basi, pensili e colonne

L'articolo si intende laccato interamente, interno ed esterno, con finitura opaca nei colori previsti in campionario, compreso il telaio in alluminio dei frontali di ante e cassetti quando presente.

Bases, meubles hauts et colonnes

L'article s'entend l'acqué entièrement, intérieur et extérieur, avec finition mat dans les couleurs prévues en échantillon, compris le châssis en aluminium de la façade des portes et des tiroirs quand c'est le cas.

Bases, wall cabinets and cupboards

The article is lacquered entirely, inside and outside, in matt colors as stated in a sample book, including the aluminum frame of the front doors and drawers, when present.

Basiselemente, Hängeschränke und Hochschränke

Der Artikel ist komplett lackiert, innen und außen, in den matten Musterfarben, sowie auch die Aluminiumstruktur der Frontseiten von Türen und Schubladen, falls vorhanden.



100 Bianco	105 Sesamo	108 Lino	110 Soia	114 Peonia	119 Seta	120 Tortora	130 Corda	135 Mostarda
141 Senape	143 India	145 Aragosta	148 Rosso Persia	152 Ruggine	170 Ardesia	180 Moro	190 Nero	200 Ecrù
210 Avena	230 Artico	235 Calce	238 Londra	240 Nube	250 Ghisa	260 Piombo	270 Basalto	280 Caffè
300 Arenaria	315 Vulcano	318 Fango	320 Castano	330 Carbone	340 Kaki	345 Tufo	400 Sabbia	410 Argilla
505 Prugna	510 Indaco	520 Oliva	530 Amazzonia	540 Felce	610 Lichene	700 Denim	710 Baltico	720 Notte
740 Blu acciaio	745 Acquamarina	750 Brina	760 Oltremare	770 Mediterraneo	780 Petrolio			

B

Rovere - Rouvre - Oak - Eiche Rovere Laccato - Rouvre laqué - Laquered Oak - Lackiert Eiche

Basi

L'articolo si intende impiallacciato in Rovere, nelle tonalità previste dal campionario, oppure spazzolato e laccato a poro aperto nei colori previsti dal campionario, esclusivamente per i fianchi esterni, le ante, i frontali dei cassetti e la gola.

Il telaio in alluminio dei frontali per la versione HTA e il bordo superiore, per la versione HTB, è sempre verniciato in finitura Opaca o Effetto Metallo (da specificare al momento dell'ordine). Il colore interno è il solito scelto per questi particolari.

Per la versione HTC nella finitura Rovere sbiancato 00, Naturale 01, Silver 02 e Light 08, l'interno è laccato Seta 119, per il Brown 04, Wengé 05, Siena 07, Smoke 09 e Cenere 10 è laccato Carbone 330, per il Rovere Grigio 06 è laccato Piombo 260, per il Tabacco 03, Platino 11, Miele 13 e Terra 14 è Arenaria 300.

Per la finitura Rovere Laccato, l'interno è sempre laccato opaco nello stesso colore scelto per questo tipo di finitura.

Pensili e colonne

L'articolo si intende interamente, esterno ed interno, impiallacciato in Rovere, nelle tonalità previste dal campionario, oppure spazzolato e laccato a poro aperto nei colori previsti dal campionario.

Il telaio in alluminio dei frontali per la versione HTA è sempre verniciato in finitura Opaca o Effetto Metallo (da specificare al momento dell'ordine).

La finitura Rovere laccata, viene realizzata mediante levigatura del pannello con spazzole speciali che eliminano la parte più superficiale del legno evidenziandone le venature e successiva laccatura a poro aperto con prodotti poliuretanicici nei colori del campionario.

Bases

L'article s'entend plaqué Rouvre, dans la tonalité prévu en échantillon, ou bien brossé et laqué avec un veinage dans les couleurs prévu en échantillon, exclusivement pour les côtés externes, les portes, les façades des tiroirs et la gorge.

Le cadre en aluminium des façades pour la version HTA et le bord supérieur, pour la version HTB, est toujours vernis dans la finition mat ou à effet métallisé (à spécifier au moment de la commande). L'intérieur est laqué dans les mêmes couleurs que celles de l'aluminium.

Pour les versions HTC dans la finition Naturale 01, Silver 02 et Light 08, l'intérieur est laqué Seta 119, pour le Brown 04, Wengé 05, Siena 07, Smoke 09 et Cenere 10 est laqué Carbone 330, pour le Grigio 06 est laqué Piombo 260 pour le Tabacco 03, Platino 11, Miele 13 et Terra 14 est laqué Arenaria 300.

Pour la finition en Rouvre brossé, l'intérieur est toujours laqué dans la couleur choisie pour chaque type de finition.

Meubles hauts et colonnes

L'article s'entend plaqué Rouvre, dans la tonalité prévu en échantillon, ou bien brossé et laqué avec un veinage dans les couleurs prévu en échantillon.

Le cadre en aluminium des façades pour la version HTA est toujours vernis dans la finition mat ou à effet métallisé (à spécifier au moment de la commande).

L'intérieur est laqué dans les mêmes couleurs que celles de l'aluminium.

La finition rouvre laqué, est réalisée par polissage du panneau avec des brosses spéciales qui éliminent la partie la plus superficielle du bois en mettant en valeur les veines et après avec un laquage à pores ouverts réalisé avec des produits de polyuréthane dans les couleurs de la collection.

Bases

This item is finished with veneer oak wood in colors as shown in a sample book, or brushed and lacquered in the same colors only in the outer sides, doors and grins of drawers, doors and fronts of drawers.

The aluminum frame of the front doors for the version HTA and top edge for the version HTB, is always lacquered in matt or metallic colors (please specify by the order). The inside is lacquered in the same color selected for these details.

For the version HTC if finished Naturale 01, Silver 02 and Light 08, the inside is lacquered Seta 119, if finished in Brown 04, Wengé 05, Siena 07, Smoke 09 and Cenere 10, the inside is Carbone 330, if finished in Grigio 06 the inside is Piombo 260 if finished in Tabacco 03, Platino 11, Miele 13 and Terra 14 the inside is Arenaria 300.

Wall cabinets and cupboards

This item externally and internally is finished with veneer oak wood available in colors as shown in a sample book, or brushed and lacquered in the same colors.

The aluminum frame of the front doors for the version HTA is always lacquered in matt or metallic colors (please specify by the order).

The inside is lacquered in the same color selected for these details.

The brushed finish is obtained by polishing the panel with special brushes that remove the outermost part of the wood and highlight its veins. The painting is made using polyurethane varnishes, as stated in the sample book.

Basiselemente

Die ausschließlich an den Außenwänden, den Türen und Schubladenfronten dieses Artikel sind Eiche Furnier, erhältlich in den Musterfarben. Ebenfalls erhältlich gebürstet und lackiert in den entsprechenden Farben.

Der Aluminiumrahmen der Frontseite der Version HTA und der obere Rand der Version HTB sind immer matt oder Metalleffekt lackiert (bei der Bestellung anzugeben).

Die Farbe des Innenraumes die zuvor gewählte Farbe.

Für die HTC Version Naturale 01, Silver 02 und Light 08 ist der Innenraum in Seta 119, für der Brown 04, Wengé 05, Siena 07, Smoke 09 und Cenere 10 ist der Innenraum in Carbone 330, für der Grigio 06 ist der Innenraum in Piombo 260 lackiert für der Tabacco 03, Platino 11, Miele 13 und Terra 14 ist der Innenraum in Arenaria 300 lackiert.

Hängeschränke und Hochschränke

Die Innen- und Außenseiten dieses Artikel sind Eiche Furnier, erhältlich in den Musterfarben. Ebenfalls erhältlich gebürstet und lackiert in den entsprechenden Farben.

Der Aluminiumrahmen der Frontseite der Version HTA sind immer matt oder Metalleffekt lackiert (bei der Bestellung anzugeben).

Die Farbe des Innenraumes die zuvor gewählte Farbe.

Die gebürstet Ausführung entsteht durch Schleifen der Platte mit Spezialbürsten, die den oberflächlichsten Teil des Holzes entfernen und die Maserung hervortreten lassen. Für die Behandlung werden Polyurethanprodukte verwendet, siehe Musterbeispiele.

Finiture e caratteristiche tecniche

Finitions et caractéristiques techniques

Finishes and technical specifications

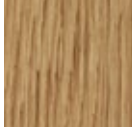
Ausführungen und technische Eigenschaften

Esterno
Externe
Externally
Außenseiten

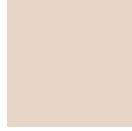
Interno
Externe
Internally
Innen



Rovere sbiancato 00



Rovere Naturale 01



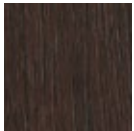
119 Seta



Rovere Siver 02



Rovere Light 08



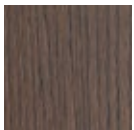
Rovere Brown 04



Rovere Wengé 05



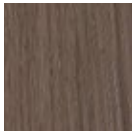
330 Carbone



Rovere Siena 07



Rovere Smoke 09



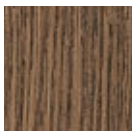
Rovere Cenere 10



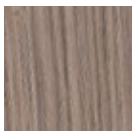
Rovere Grigio 06



260 Piombo



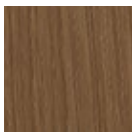
Rovere Tabacco 03



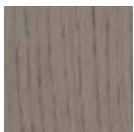
Rovere Patino 011



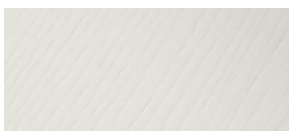
300 Arenaria



Rovere Miele 13



Rovere Terra 14



Rovere laccato

Disponibile in tutti i colori opachi
Disponibile dans tous les couleurs mat
Available in all matt colours
Verfügbar in allen matten Farben



C

Noce Canaletto - Noix Canaletto - Canaletto Walnut - Canaletto Nussbaum Rovere Thermo - Rouvre Thermo - Thermo Oak - Thermo Eiche Olmo - Orme - Elm - Ulmebaum

Basi

L'articolo si intende impiallacciato in Noce Canaletto, Rovere Thermo o Olmo esclusivamente per i fianchi esterni, le antine e i frontali dei cassetti.
Il telaio in alluminio dei frontali per la versione HTA e il bordo superiore, per la versione HTB, è sempre verniciato in finitura Opaca o Effetto Metallo (da specificare al momento dell'ordine). Il colore interno è il solito scelto per questi particolari.
Per la versione HTC nella finitura Noce Canaletto e Olmo Terra l'interno è laccato è laccato Arenaria 300, per il Rovere Thermo e Olmo nero è laccato Carbone 330.

Pensili e colonne

L'articolo si intende interamente, esterno ed interno, impiallacciato in Noce Canaletto, Rovere Thermo e Olmo.
I telaio in alluminio dei frontali per la versione HTA è sempre verniciato in finitura Opaca o Effetto Metallo (da specificare al momento dell'ordine).

Bases

L'article a des finitions en Noix Canaletto, Rouvre Thermo ou Orme plaqué exclusivement pour les joues externes, les portes et les façades des tiroirs.
Le cadre en aluminium des façades pour la version HTA e le bord supérieur, pour la version HTB, est toujours vernis dans la finition mat ou à effet métallisé (à spécifier au moment de la commande). L'intérieur est laqué dans les mêmes couleurs que celles de l'aluminium.
Pour la version HTC dans la finition Noix Canaletto et Orme Terra l'intérieur est laqué Arenaria 300, pour le Rouvre Thermo et Orme noir est laqué Carbone 330.

Meubles hauts et colonnes

L'article est entièrement en finition Noix Canaletto, Rouvre Thermo ou Orme, à l'intérieur et à l'extérieur.
Le cadre en aluminium des façades pour la version HTA est toujours vernis dans la finition mat ou à effet métallisé (à spécifier au moment de la commande).

Bases

This item has a Canaletto Walnut, Thermo Oak or Elm veneer wood finish only in the outer sides, doors and fronts of drawers.
The aluminum frame of the front doors for the version HTA and top edge for the version HTB, is always lacquered in matt or metallic colors (please specify by the order).
The inside is lacquered in the same color selected for these details.
For the version HTC if finished Canaletto Walnut and Terra Elm, the inside is lacquered Arenaria 300, if finished in Rovere Thermo and Black Elm the inside is Carbone 330.

Wall cabinets and cupboards

This item has a Canaletto Walnut, Thermo Oak or Elm wood finish both inside and outside.
The aluminum frame of the front doors for the version HTA is always lacquered in matt or metallic colors (please specify by the order).

Basiselemente

Diese Artikel sind ausschließlich an den Außenwänden, den Türen und Schubladenfronten mit Canaletto Nussbaum, Thermo Eiche und Ulmebaum Furnier ausgestattet.
Der Aluminiumrahmen der Frontseite der Version HTA und der obere Rand der Version HTB sind immer matt oder Metalleffekt lackiert (bei der Bestellung anzugeben).
Die Farbe des Innenraumes die zuvor gewählte Farbe.
Für die Version HTC Canaletto Nussbaum und terra Ulmebaum ist der Innenraum in Arenaria 300 lackiert, für der Thermo Eiche und Schwarz Ulmebaum ist der Innenraum in Carbone 330 lackiert.

Hängeschränke und Hochschränke

Diese Artikel sind vollständig, außen und innen mit Canaletto Nussbaum, Thermo Eiche und Ulmebaum Furnier ausgestattet.
Der Aluminiumrahmen der Frontseite der Version HTA sind immer matt oder Metalleffekt lackiert (bei der Bestellung anzugeben).

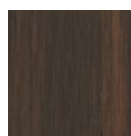
Esterno
Externe
Externally
Außenseiten



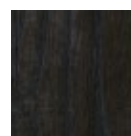
Noce Canaletto 01



Olmo Terra 16



Rovere Thermo



Olmo Nero 15

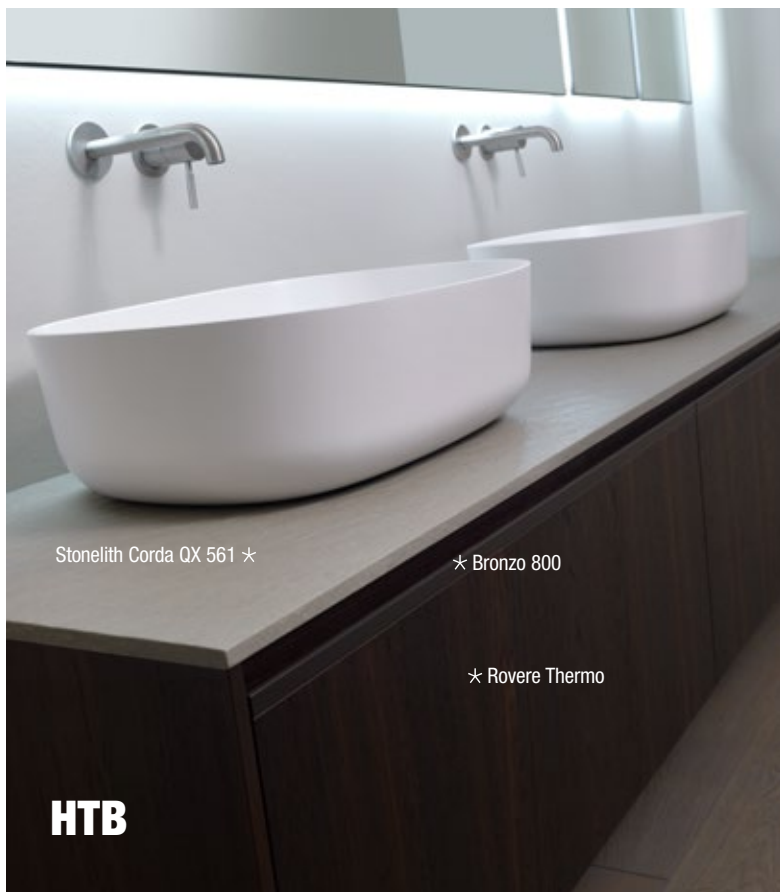
Interno
Externe
Internally
Inner



300 Arenaria



330 Carbone



D

Wood - Wood - Wood - Wood**Basi**

L'articolo si intende realizzato esternamente in massello di rovere selezionato, composto da doghe che possono comunque presentare differenze di tonalità tipiche del legno naturale non definibili difetti del materiale.

Sono utilizzati pannelli in massello di rovere a tre strati incrociati per garantire una maggiore stabilità nel tempo.

È disponibile nella finitura spazzolata, realizzata mediante levigatura del pannello con spazzole speciali che eliminano la parte più superficiale del legno evidenziando le venature e verniciato con prodotti acrilici di qualità nelle tonalità previste dal campionario. L'interno è sempre laccato opaco.

Il telaio in alluminio dei frontali per la versione HTA e il bordo superiore, per la versione HTB, è sempre verniciato in finitura Opaca o Effetto Metallo (da specificare al momento dell'ordine). Il colore interno è il solito scelto per questi particolari.

Per la versione HTC nella finitura Rovere sbiancato 00, Naturale 01, Silver 02 e Light 08, l'interno è laccato Seta 119, per il Brown 04, Wengé 05, Siena 07, Smoke 09 e Cenere 10 è laccato Carbone 330, per il Rovere Grigio 06 è laccato Piombo 260, per il Tabacco 03, Platino 11, Miele 13 e Terra 14 è Arenaria 300.

Bases

L'article est réalisé à l'extérieur en rovere massif sélectionné, avec des panneaux qui peuvent avoir des nuances différentes typiques du bois naturel et qui ne peuvent pas être considérés des défauts du matériel.

On utilise des panneaux en rovere massif à trois couches croisées pour garantir une meilleure stabilité dans le temps.

Il est possible d'avoir la finition brossée, réalisée à travers le polissage du panneau avec des brosses spéciales qui éliminent la partie la plus superficielle du bois, mettant en évidence les veinures et qui est teinté avec des produits acryliques de qualité dans les tons de la collection. La partie interne est toujours laquée mat.

Le cadre en aluminium des façades pour la version HTA et le bord supérieur, pour la version HTB, est toujours vernis dans la finition mat ou à effet métallisé (à spécifier au moment de la commande). L'intérieur est laqué dans les mêmes couleurs que celles de l'aluminium.

Pour les versions HTC dans la finition Naturelle 01, Silver 02 et Light 08, l'intérieur est laqué Seta 119, pour le Brown 04, Wengé 05, Siena 07, Smoke 09 et Cenere 10 est laqué Carbone 330, pour le Grigio 06 est laqué Piombo 260 pour le Tabacco 03, Platino 11, Miele 13 et Terra 14 est laqué Arenaria 300.

Bases

The article is externally realized with selected solid oak, made of panels that may present different color shades, which is typical of the natural wood and cannot be considered a defect of the material. Panels are made of three crisscrossing layer to grant a greater stability in time.

It is available also in the brushed finish, achieved by polishing the panel with special brushes that remove the outermost part of the wood highlighting the grain and it's painted with high-quality acrylic products in the colors as stated in the sample book. The interior is always matt lacquered.

The aluminum frame of the front doors for the version HTA and top edge for the version HTB, is always lacquered in matt or metallic colors (please specify by the order). The inside is lacquered in the same color selected for these details.

For the version HTC if finished Naturelle 01, Silver 02 and Light 08, the inside is lacquered Seta 119, if finished in Brown 04, Wengé 05, Siena 07, Smoke 09 and Cenere 10, the inside is Carbone 330, if finished in Grigio 06 the inside is Piombo 260 if finished in Tabacco 03, Platino 11, Miele 13 and Terra 14 the inside is Arenaria 300.

Basiselemente

Der Artikel bezieht sich außen auf massiv ausgewählter Eiche, bestehend aus Paneelen die unterschiedliche Farbtönen haben können, das typisch von Naturholz ist und kein Defekt des Material darstellt.

Die Platten werden in drei überkreuzten Schichten realisiert um langfristig eine höhere Stabilität zu gewährleisten,

Erhältlich auch in der gebürsteten Ausführung. Diese entsteht durch die Schleifen der Platte mit speziellen Bürsten, die die oberflächlichsten Teil des Holz entfernen, und die Maserung hervortreten und mit hochwertigen Acryl-Produkte gefärbt. Der Innenraum ist immer matt lackiert.

Der Aluminiumrahmen der Frontseite der Version HTA und der obere Rand der Version HTB sind immer matt oder Metalleffekt lackiert (bei der Bestellung anzugeben).

Die Farbe des Innenraumes die zuvor gewählte Farbe.



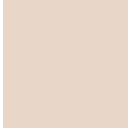

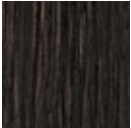



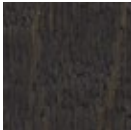






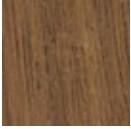

Für die HTC Version Naturelle 01, Silver 02 und Light 08 ist der Innenraum in Seta119, für der Brown 04, Wengé 05, Siena 07, Smoke 09 und Cenere 10 ist der Innenraum in Carbone 330, für der Grigio 06 ist der Innenraum in Piombo 260 lackiert für der Tabacco 03, Platino 11, Miele 13 und Terra 14 ist der Innenraum in Arenaria 300 lackiert.

Finiture e caratteristiche tecniche

Finitions et caractéristiques techniques

Finishes and technical specifications

Ausführungen und technische Eigenschaften

Esterno Externe Externally Außenseiten		Interno Externe Internally Inner
		
		
Rovere Naturale 01	Rovere Siver 02	
		
		
Rovere Brown 04	Rovere Wengé 05	
		
Rovere Siena 07	Rovere Smoke 09	
		
Rovere Grigio 06		
		
		
Rovere Tabacco 03	Rovere Patino 11	
Rovere Miele 13	Rovere Terra 14	



D

Lucido - Brillant - Glossy - Glänzend

Basi, pensili e colonne

Non disponibile per la versione HTA. L'articolo si intende laccato esternamente con finitura lucida spazzolata nei colori previsti dal campionario, compreso le ante e i frontali dei cassetti. L'interno è sempre in finitura opaca.

Il bordo superiore, per la versione HTB, è sempre verniciato in finitura Opaca o Effetto Metallo (da specificare al momento dell'ordine).

Bases, meubles hauts et colonnes

Non disponibile per la versione HTA. L'article est laqué extérieurement avec une finition brillante brossée dans les coloris figurant dans le catalogue.

L'intérieur est toujours en finition mate.

Le bord supérieur, pour la version HTB, est toujours vernis dans la finition mat ou à effet métallisé (à spécifier au moment de la commande).

Bases, wall cabinets and cupboards

Not available for HTA version This item is lacquered outside with a glossy brushed finish in the colours available in the sample book, including the doors and fronts of drawers. The inside always has a matt finish.

The aluminum top edge for the version HTB, is always lacquered in matt or metallic colors (please specify by the order).

Basiselemente, Hängeschränke und Hochschränke

Für die HTA-Version nicht erhältlich. Diese Artikel sind außen glänzend gebürstet lackiert in den vorgesehenen Musterfarben, einschließlich der Türen und Schubladenfronten. Das Innere ist immer matt lackiert.

Der obere Rand der Version HTB sind immer matt oder Metaleffect lackiert (bei der Bestellung anzugeben).



D

Vetro - Verre - Glass - Glas Specchio - Miroir - Mirror - Spiegel

Basi

Disponibile solamente per la versione HTA.

L'articolo si intende con frontali in specchio o vetro extra chiaro spessore 4 mm, satinato o lucido, verniciato nei colori previsti dal campionario.

Il telaio in alluminio dei frontali è sempre verniciato in finitura Opaca o Effetto Metallo (da specificare al momento dell'ordine).

La struttura del mobile può essere realizzata nella finitura Opaca, Rovere, Noce Canaletto, Rovere Thermo e Olmo nelle colorazioni previste.

Lo specchio è disponibile nei colori Fumé, Bronzo o Naturale.

Il vetro è trattato con prodotti nanotecnologici che rendono la superficie idrorepellente, impediscono la formazione di calcare e ne facilitano la pulizia.

Pensili e colonne

Pensili e colonne con frontali in vetro o specchio hanno le stesse caratteristiche dei pensili e colonne delle collezioni Wave e Wall.

Bases

Disponibile seulement pour la version HTA.

L'article s'entend avec les façades en verre extra clair épaisseur 4mm, satiné ou brillant vernis dans les couleurs prévues en échantillon.

Le châssis en aluminium des façades est toujours verni en finition mat ou effet métallisé (à spécifier au moment de la commande)

La structure peut être réalisée dans la finition Mat, Rouvre, Noce Canaletto, Rouvre Thermo et Orme dans les couleurs prévues.

Le miroir est disponible dans les coloris Fumé, Bronze ou Naturel.

Le verre est traité avec des produits de la nanotechnologie qui rendent la surface hydrofuge et empêchent la formation de tartre et facilitent le nettoyage.

Meubles hauts et colonnes

Meubles hauts et colonnes avec les façades en verre ou miroir ont les mêmes caractéristiques des meubles hauts et des colonnes de la collection Wave et Wall.

Bases

For HTA version only The article has the frontides made of 4mm mirror or extraclear glass, matt or glossy, lacquered in colors as stated in the sample book.

The aluminum frame of the fronts is always lacquered in matt and metallic colours. Please specify the colour of the frame by the order.

The structure of the furniture may be produced for matt lacquered, Oak, Canaletto walnut, Thermo Oak and Elm finishes.

The mirror is available in Fumé, Bronze or Natural.

The glass is treated with nanotechnology products that make the surface water repellent, preventing the formation of scale and facilitating the cleaning process.

Wall cabinets and cupboards

Cabinets and cupboards with glass or mirrored fronts have the same features as cabinets and cupboards in the Wave and Wall collections.

Basiselemente

Nur für die HTA-Version erhältlich. Der Artikel hat Fronten aus Spiegel oder Glass extraklar 4mm dick, matt oder glänzend, lackiert in Musterfarben.

Die Aluminiumelemente der Frontseiten sind in den Matten und metallischen Musterfarben verfügbar (bei der Bestellung anzugeben)

Die Möbelbasiselemente sind in den Musterfarben für matt, Rovere, Noce Canaletto und ulmenholz verfügbar.

Der Spiegel ist verfügbar in den Farben Fumé, Bronzo oder Naturale.

Das Glas wird mit Nanotechnologie-Produkte behandelt, die eine Wasserabweisende Oberfläche schaffen und verhindert die Bildung von Ablagerungen und erleichtern die Reinigung.

Hängeschränke und Hochschränke

Hängeschränke und Hochschränke mit Glass-/ oder Spiegelfrontseiten haben die gleichen Eigenschaften der Hängeschränke und Hochschränke der Wave und Wall-Sammlung.



VETRO EXTRA CHIARO VERNICIATO PAINTED EXTRA CLEAR GLASS



Naturale - Natural



Satinato - Matt

SPECCHIO · MIRROR



Naturale - Natural



Bronzo - Bronze



Fumé - Smoked

E

Colori effetto metallo - Couleur effet métal - Metal effect color - Metall Farbeffekt

Basi, pensili e colonne

L'articolo si intende laccato interamente, telaio in alluminio di ante o cassetti, frontali e struttura con colori effetto metallo: Bronzo 800, Rame bronzato 810, Titanio 820, Champagne 830, Peltro 850 e Metallizzato 900.

La struttura interna dei cassetti è in metallo: sistema Legrabox Blum.

Bases, meubles hauts et colonnes

L'article est entièrement laqué, à l'intérieur et à l'extérieur, dans les couleur effet métal : Bronzo 800, Rame bronzato 810, Titanio 820, Champagne 830, Peltro 850 e Metallizzato 900.

Structure interne des tiroirs en métal : system Legrabox Blum.

Bases, wall cabinets and cupboards

This item is entirely lacquered, both inside and outside, in metal effect color colors: Bronzo 800, Rame bronzato 810, Titanio 820, Champagne 830, Peltro 850 e Metallizzato 900.

Drawer inner structure in metal : Legrabox Blum system.

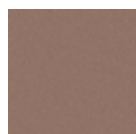
Basiselemente, Hängeschränke und Hochschränke

Diese Artikel sind vollständig lackiert, innen und außen, mit metallisierten Metall Farbeffekt lackiert: Bronzo 800, Rame bronzato 810, Titanio 820, Champagne 830, Peltro 850 und Metallizzato 900.

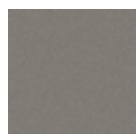
Innenstruktur des Schubladen aus Metall: Blum Legrabox System.



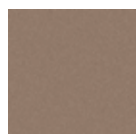
800 Bronzo



810 Rame bronzato



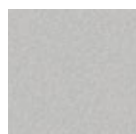
820 Titanio



830 Champagne



850 Peltro



900 Metallizzato



HTB

M

Monolith - Monolith - Monolith - Monolith

Basi

Il Monolith è previsto esclusivamente per i fianchi di chiusura delle basi, Bianco 902 (cat. M1) e cat. M2, il resto del mobile è disponibile in qualsiasi finitura prevista per la collezione.

Bases

Le Monolith est prévu exclusivement pour les joues de finition des bases, Blanc 902 (Catégorie M1) et catégorie M2, le reste du meuble est disponible dans quelques soit la finition prévue pour la collection.

Bases

The Monolith finish is available only for finishing sides in White 902 (category M1) and Category M2, the rest of the furniture is available in all foreseen finishes.

Basiselemente

Die Ausführung in Monolith ist nur für die Abschlussseitenteile vorgesehen, in Weiß 902 (Kategorie M1) und Kategorie M2, der Rest des Modelstücks ist in allen möglichen Ausführungen der Kollektion erhältlich.



HTA

Estetica "A" - Style "A" - "A" style - "A" Ästhetik



HTB

Estetica "B" - Style "B" - "B" style - "B" Ästhetik



HTC

Estetica "C" - Style "C" - "C" style - "C" Ästhetik

