

WALL WAVE

COLLECTION

casabath

casabath

INDICE/INDEX

04 WAVE

46 WALL

162 Finiture e materiali
Finishes and materials

WAVE



La collezione Wave è caratterizzata dall'utilizzo dell'alluminio per la struttura dei frontali di cassetti e ante.

L'impiego di questo materiale, oltre ai contenuti tecnici, aggiunge valore estetico alla collezione Wall, di cui Wave è la naturale evoluzione.

Il risultato è una collezione ancora più attuale e versatile.

The Wave collection is characterized by aluminum structure of the fronts of drawers and doors.

The application of this material, in addition to the technical aspects, adds an aesthetic value to the Wall collection, of which Wave is the natural evolution.

The result we obtained is a contemporary and versatile collection.

WALL

Wall è una collezione del tratto lineare e pulito che utilizza numerosi tipi di materiali: dal vetro al massello di rovere Wild Wood, dalle semplici finiture laccate a quelle in essenza. In questo modo la collezione, pur mantenendo un proprio rigore estetico, assume sapori diversi, adattandosi a stili e personalità sempre differenti.

Wall is a collection with a straight and clear design in which are used several kind of materials: from the glass to the solid oak "Wild Wood", from simple lacquer finishes to precious woods finishes. While maintaining its own aesthetic rigor the collection can take different flavors, adapting itself to different styles and personalities.



WAVE

La soluzione illustrata a lato comprende uno specchio con retro illuminazione perimetrale, lavabo sospeso in Monolith con doppia vasca Sistema e un contenitore verniciato Peltro 850 con frontali in specchio fumé. In questo caso la struttura dei frontali dei cassetti è realizzata in alluminio verniciato Peltro.

The solution shown on side includes a mirror with a perimeter back light, a Monolith wall-mounted washbasin with double sink Sistema and a container lacquered "Peltro 850" and mirror fumé. In this case, the frontal drawers frame, is made of aluminum lacquered "Peltro 850".







SENZAFINE LED LAMP



Lampada led Senzafine per specchi, disponibile anche con illuminazione led a bianco dinamico per mezzo di un interruttore touch sullo specchio.

A lato piatto doccia Flat cm 220x90 in Monolith Bianco.

LED lamp Senzafine for mirrors, available also with dynamic white LED lighting with touch switch on the mirror.

On the side Flat shower tray 220x90 cm in white Monolith.







Lavabo sospeso Niagara in Monolith con piletta ispezionabile P53 H13 disponibile fino a 280 cm di lunghezza.

Contenitori Wave frontali specchio fumé e profilo in alluminio verniciato Carbone 330.

Niagara hanging washbasin with accessible drain waste D53 H13 in Monolith, available up to 280 cm of length.

Wave units with mirror fronts and frame in aluminum lacquered Carbone 330.







Composizione con due lavabi sospesi 99403MO in Monolith Bianco L100 P53 H13 e contenitore L200 P46 H30 con frontali Olmo nero 15 e telaio in alluminio verniciato Carbone 330.

Specchio con telaio in alluminio L205 P15 H62 verniciato Peltro 850, interruttore touch e luce led con bianco dinamico (2200°-5000°K).

The composition with two hanging washbasins 99403MO in Monolith Bianco L100 P53 H13 and a container L200 P46 H30 with fronts In Olmo Nero 15 and aluminum frame Carbone 330.

Mirror with aluminum frame L205 P15 H62 lacquered Peltro 850, touch switch and led light with white dynamic regulation (2200° - 5000°K)





Vasca One+ in Monolith bianco, contenitori Minibox L30 e 60 H30 P15 laccati Peltro 850, porta salviette Free L80 e contenitore Wall freestanding L120 H268 P32 con struttura laccata Peltro e fondo Olmo nero 15.

Bath tube One+ in Monolith Bianco, containers Minibox L30 and 60 H30 P15 lacquered Peltro, towel holders Free L80 and container Wall freestanding L120 H268 P32 with a structure lacquered Peltro and back in Olmo Nero 15.









La composizione prevede anche un piatto doccia Flat e 2 colonne C28 laccate Peltro con frontali in alluminio e specchio fumé.

The composition also includes a Flat shower pan and 2 columns C28 lacquered Peltro with aluminum fronts and mirror fumé.





Mobile porta lavabo Wave in Olmo nero, frontali cassetti con telaio in alluminio e vetro verniciato Carbone 330, top in marmo Calacatta oro e lavabo Sistema.

Specchio con bordo inferiore retroilluminato e mensola in vetro 10mm con illuminazione integrata. In alto lampada led Senza fine, in alluminio rivestito in specchio.

Wave washbasin unit in black Elm, fronts of the drawers with aluminum frame and lacquered glass Carbone 330, top in gold Calacatta marble and sink of the Sistema collection.

Mirror with rear light on the bottom and 10mm glass shelf with integrated lighting.

On the top LED lamp Senza Fine, in aluminum-coated with mirror.



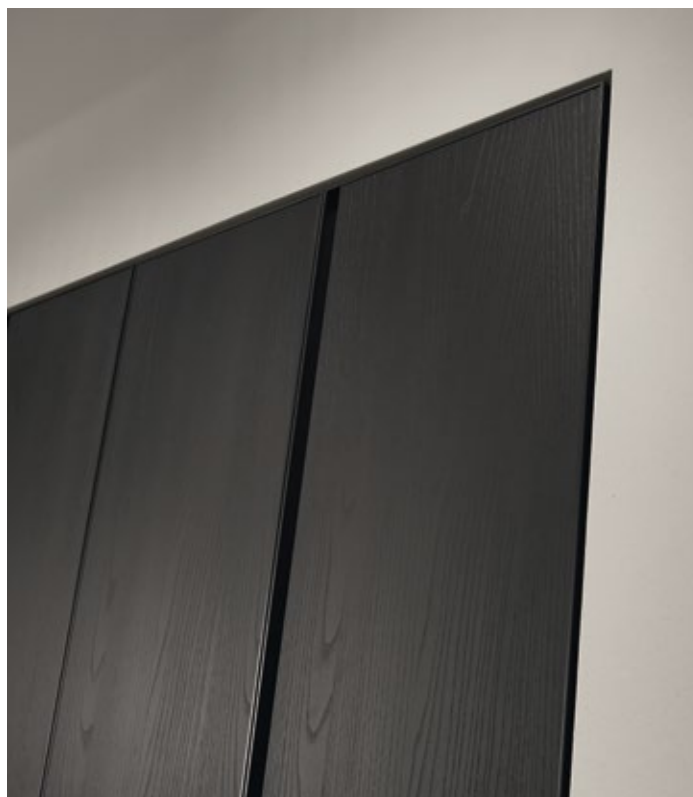


Colonne C28 in Olmo nero, telaio ante in alluminio verniciato Carbone 330.

La soluzione illustrata è alta 220cm e composta da 3 moduli larghi 80cm la profondità è disponibile a richiesta.

C28 columns in black Elm, frame in aluminum lacquered Carbone 330.

The solution in the picture is 220cm high and made of three modules L. 80cm. Depth is available on request.









Composizione Wave L300 H40 P53 cm con frontali in vetro extra chiaro satinato verniciato effetto metallo Titanio 820.

Top con doppia vasca integrata 97590 MO in Monolith Bianco.

Specchi contenitori C28 in alluminio L60 H120 P16 con sistema di illuminazione In/Out.

The composition Wave L300 H40 P53 cm with frontal panels in extra clear satin glass lacquered metal effect "Titanio 820". Top in white "Monolith" with integrated double sink 97590 MO. C28 aluminum mirror cabinet L60 H120 P16 equipped with lighting In/Out system.







Originale soluzione doppio lavabo composta da due contenitori laccati Champagne 830 effetto metallo ed equipaggiati con due lavabi 97045MO, L60 P41 H13 Sistema in Monolith Bianco.

Original double washbasin solution consisting of two containers lacquered Champagne 830 metal effect and equipped with two washbasins 97045MO, L60 P41 H13 Sistema in Monolith white.





Accanto al piatto doccia Flat con griglia in acciaio inox, troviamo 2 colonne Wave con frontali in alluminio e vetro rigato satinato completamente laccate Champagne 830 effetto metallo.

Next to the Flat shower pan with stainless steel grid, we have 2 columns Wave with matt striped fronts and aluminum frame completely lacquered Champagne 830 metal effect.



I due specchi in realtà sono due spaziose colonne incassate Wave realizzate in alluminio con ripiani interni in vetro fumé di 8 mm e sistema di illuminazione In/Out, disponibile anche con regolazione dinamica della temperatura colore per mezzo di un interruttore touch dimmer.

The two mirrors are actually two spacious Wave columns made out of aluminum with inner shelves in 8mm fume glass and In / Out lighting system, available also with a dynamic color temperature control via a touch dimmer switch.











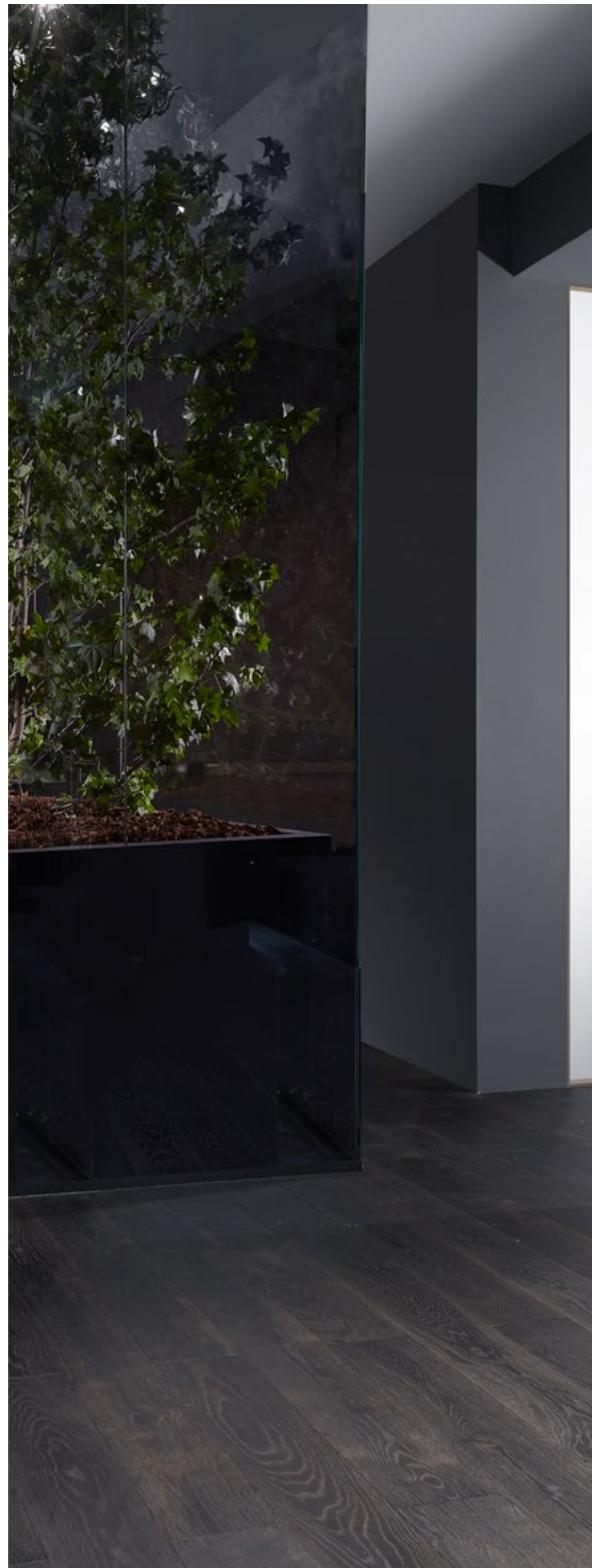
Composizione con lavabo sospeso Niagara L200 P53 H13 in Monolith bianco, contenitore Wave laccato Bronzo 800 con frontali in alluminio e specchio Bronzo. Specchio con struttura in alluminio ripiani in vetro bronzo sp. 10 mm e luce led dinamica. Alzata in marmo Emperador Dark L200 H45 Sp. 2.

The composition with a hanging washbasin Niagara L200 P53 H13 in Monolith Bianco, container Wave lacquered Bronzo 800 with fronts in aluminum and Bronzo mirror. Mirror with aluminum structure and Bronzo glass shelves 10mm and dynamic led light.. Emperador Dark marble L200 H45 Sp. 2.



Composizione con mansola in Wood Rovere Old Wild Brown 15 L 240 P46 H6, lavabo Wiki in Monolith bianco.
Contenitore un cassetto L120 P45 H30 con frontale in vetro extrachiaro satinato e Minibox L 120 H 15 P15 interamente laccati Rame Bronzato 810 effetto metallo.
Specchio con doppia sabbiatura e luce led integrata.

The composition with wooden shelf in Wood Rovere Old Wild Brown 15 L240 P46 H6. Washbasin Wiki in Monolith Bianco
The container with one drawer L120 P45 H30 with extra clear matt glass fronts and Minibox L120 H15 P15 completely lacquered Rame Bronzato 810 metal effect.
The mirror with double sand finishes and integrated led light.







Interessante abbinamento tra la mensola in Wood Rovere Old Wild Brown 15 e i contenitori laccati effetto metallo. Un contrasto che esalta i due materiali per una soluzione estremamente elegante.

An interesting combination of wooden shelf Rovere Old Wild Brown 15 and containers lacquered metal effect. A contrast that exalts the two materials for an extremely elegant solution.









Composizione Wave con lavabo Sistema sospeso L180 P46 H13 e contenitori L90 H40 P45 cm rivestiti in vetro extra chiaro satinato verniciato Peltro 850 effetto metallo. Specchio con bordo molato L180 H62 cm equipaggiato con una lampada led 118L in alluminio cromato.

The Wave composition with Sistema hanging washbasin L180 P46 H13 and containers L90 H40 P45 coated with extra clear matt glass lacquered Peltro 850 metal effect. Mirror with thinned frame L180 H62cm equipped with led lamp 118L in aluminum chromed.



WALL

Composizione Wall L300 H40 P53 cm in Rovere Thermo. Top in Stonelith Pietra Arenaria QX 570, lavabi Cool in Monolith Bianco. Specchi contenitori incassati Wave in alluminio verniciato. Ante con illuminazione perimetrale sistema In/Out.

Wall composition L300 H40 P53 cm in Oak Thermo. Top in Stonelith Pietra Arenaria QX 570, washbasins Cool in White Monolith. Wave recessed mirrors in lacquered aluminum. Doors with perimeter illumination In/Out.











I pensili ripetono l'estetica dello specchio 38192S e rendono la composizione semplice e funzionale. Sono dotati di ripiani fissi in vetro fumé spessore 8 mm. La struttura è realizzata in alluminio con fondo in legno laccato opaco.

The cupboards repeat the aesthetics of the 38192S mirror and make the composition simple and functional.

They are equipped with fix shelves in fumé glass 8mm thick.

The structure is made of aluminum with matt lacquered wooden back.





Composizione Wall L200 H40 P53 cm in Rovere Thermo 2 cassetti apertura push-pull. Top in Stonelith Pietra Tortora QX520 e lavabo in Monolith incassato sottopiano già assemblato senza l'utilizzo di colle o silicone.

Wall composition L200 H40 P53 cm in Oak Thermo with 2 pull-pull drawers. Top in Stonelith Pietra Tortora QX520 and built-in Monolith washbasin already assembled without glue or silicone.







Una proposta che prevede elementi classici come il top in marmo e lo specchio retro illuminato sopra e sotto, accostati alla mensola IPE e al contenitore Wall di gusto più minimale e moderno con un risultato originale ed elegante.

A proposal that includes classic elements such as the marble top and the retro-illuminated mirror on top and bottom, combined with the minimalist and modern IPE shelf and Wall container that gives an original and elegant finish.



Composizione formata da una mensola IPE laccata Bronzo 800 e top in marmo Emperador Dark, lababo Wiki in Monolith Bianco e contenitore Wall in Rovere Thermo L120 H30 P45 cm.

Composition consisting of IPE shelf lacquered Bronze 800 and Emperador Dark marble top, sink Wiki in White Monolith and container Wall in Oak Thermo L120 H30 P45 cm.



La soluzione illustrata a lato comprende uno specchio con retro illuminazione perimetrale, lavabo sospeso in Monolith con doppia vasca Sistema e un contenitore rivestito in vetro extra chiaro satinato verniciato Peltro 850. In questo caso la struttura dei frontali dei cassetti è realizzata in alluminio.

The solution shown on side includes a mirror with a perimeter back light, a Monolith wall-mounted washbasin with double sink Sistema and a container coated with extra clear satin glass lacquered "Peltro 850". In this case, the frontal drawers frame, is made of aluminum.















Composizione L360,8 P53 H40 rivestita in vetro verniciato Basalto 270 e top in Monolith bianco con vasca integrata. Specchio con bordo specchio retro illuminato in basso L240 H68 cm. Pensili in alluminio vano a giorno e con anta, laccati Basalto 270.

Glass-covered suite, L360.8 D53 H40, painted in Basalto 270, top in white Monolith, with inbuilt bowl. Mirror with bottom-backlit mirrored edge, L240 H68 cm. Aluminium hanging unit, opened and closed storage areas, lacquered in Basalto 270.







WALL GLASS

Composizione L240,6 P53 H50, vetro verniciato Londra 238. Specchio struttura in alluminio, retro illuminato L240 H62. Top con vasca integrata, piatto doccia Flat e vasca Small, tutto in Monolith Bianco.

Glass coated suite, L240.6 D53 H50, painted in Londra 238. Backlit mirror, with an aluminium frame, L240 H62. Top with inbuilt bowl, Flat shower pan and Small bath, all in White Monolith.











Proposta rivestita in vetro verniciato Londra 238. I frontali dei cassetti hanno una struttura in alluminio e sono disponibili con maniglia incassata in alluminio verniciato dello stesso colore, oppure con apertura push-pull.

Glass coated suite, painted in Londra 238. The drawer fronts have an aluminium frame and are available with recessed aluminium handles painted in the same colour or with a push-pull lock.

WALL GLASS

Composizione con lavabo sospeso Sistema, specchio contenitore con anta scorrevole e illuminazione integrata In/Out.
Contenitore Wall L240 H40 P46 cm 3 cassetti rivestito in vetro extra chiaro satinato verniciato Londra 238.

Composition with wall-mounted washbasin Sistema, mirror cabinet with sliding door and In/Out integrated lighting.
Container Wall L240 H40 P46 cm 3 drawers coated with extra clear satin glass lacquered "Londra 238"













WALL GLASS

Proposta Wall L240 H40 P53 cm rivestita in vetro extra chiaro lucido verniciato Vulcano 315.
Top in Monolith con vasca integrata e scarico a canale.
Sapecchio contenitore con anta scorrevole e sistema In/Out.

Proposal Wall L240 H40 P53 cm coated with extra clear glossy glass lacquered Vulcano 315.
Monolith top with integrated sink and free pipe drain.
Mirror cabinet with a sliding door and In/Out system.





Mobile porta lavabo L240 P35 H40 rivestito in vetro extrachiaro verniciato Bronzo 800, maniglia incassata in alluminio. Specchi contenitori semi incassati L45 H120 cm con illuminazione In/Out. Lavabi 97040MO Sistema L60 P35 H13cm in Monolith bianco.

Sink unit, L240 D35 H40, covered in extra-clear glass painted in Bronzo 800, with recessed aluminium handle, semi-recessed mirrors cabinets L45 H120 cm with In/Out lighting. Sink 97040MO Sistema L60 D35 H13cm in white Monolith.







Il lavabo può essere fissato al piano in vetro extra chiaro, disponibile con spessori 6 o 4mm come anche i fianchi e i frontali dei cassetti in base alla richiesta estetica del cliente.

Non è possibile installare il miscelatore direttamente sul top in vetro. Il miscelatore può essere installato a parete oppure sulla parte posteriore piana del lavabo.

The washbasin can be installed to the extra clear glass top available with the thicknesses of 6 or 4mm as well as the sides and the fronts of the drawers.

It is not possible to install the tap on the glass surface. The tap can be wall-installed or positioned on the posterior flat part of the sink.

Pensili Wall L90 H100 P20 rivestiti in vetro extra chiaro verniciato Vulcano 315 e vani a giorno in alluminio. Quelle illustrate sono solamente due delle innumerevoli soluzioni ottenibili abbinando i vari moduli e finiture, tutto sempre curato nel minimo dettaglio.

Wall cabinet L90 H100 P20 coated with extra clear glass lacquered Vulcano 315 and open spaces cabinet in aluminum. The shown solutions are only two of countless available combinations of modules and finishes, paying always attention in small details.











Composizione Wall con lavabo sospeso 97258MO Sistema in Monolith bianco.

Contenitore 1 cassetto, rivestito in vetro extra chiaro satinato verniciato Bronzo 800. Pensile Minibox in alluminio verniciato Bronzo 800 e luce led integrata.

Le cassettiere che completano la proposta fanno parte della serie XL a testimonianza del fatto che sia possibile abbinare con successo alcuni elementi delle varie collezioni, tutte caratterizzate da un design rigoroso e funzionale.

Wall composition with wall-mounted washbasin 97258MO Sistema made in white Monolith.

Container 1 drawer coated with satin extra clear glass lacquered Bronzo 800. Minibox cupboards in aluminum lacquered Bronzo 800 and integrated LED light.

The containers that complete the proposal are from series XL. It's confirming the fact that is possible successfully combine elements from different collections, which are all characterized with a rigorous and functional design.



Soluzione con mensola in Monolith e lavabo in appoggio 9426MO. Completa la composizione, un contenitore rivestito in vetro extra chiaro satinato verniciato bianco cassette apertura push-pull, esempio di design rigoroso ed estremamente contenitivo.

Suite with Monolith shelf and 9426MO sink on top; it may be fitted with a wall-mounted tap. Glass coated storage unit, painted in Bianco, drawers with push-pull lock.





Lo specchio di questa soluzione è realizzato in alluminio verniciato Titanio L300 H62 P15.

Un esempio in cui le doti dell'alluminio e l'esperienza progettuale creano un oggetto di design di grande valore estetico e funzionale.

The mirror of this proposal is in aluminum, lacquered in Titanium L300 H62 D15.

An example to show how the qualities of the aluminum linked with project skills, create an object of design with high aesthetic and functional value.





Mensola in Wood spazzolato Smoke 09 L210 P53 H9 e lavabo in appoggio serie Sistema L80 P40 H13 in Monolith Bianco. Contenitore Wall rivestito in vetro satinato verniciato nero L180 P46 H34.

Brushed Wood shelf color Smoke 09 L210 D53 H9 and countertop washbasin of the Sistema collection L80 D40 H13 in white Monolith. Unit from the Wall collection coated with black painted satin glass L180 D46 H34.



Il materiale con cui è realizzato l'esterno di questo mobile è caratterizzato da superficie irregolare, nodi e piccole imperfezioni, elementi che sottolineano l'aspetto naturale e unico del legno.

The external material of this unit has an uneven surface, with gnarls and other minor flaws, to emphasise the natural, unique look of wood.



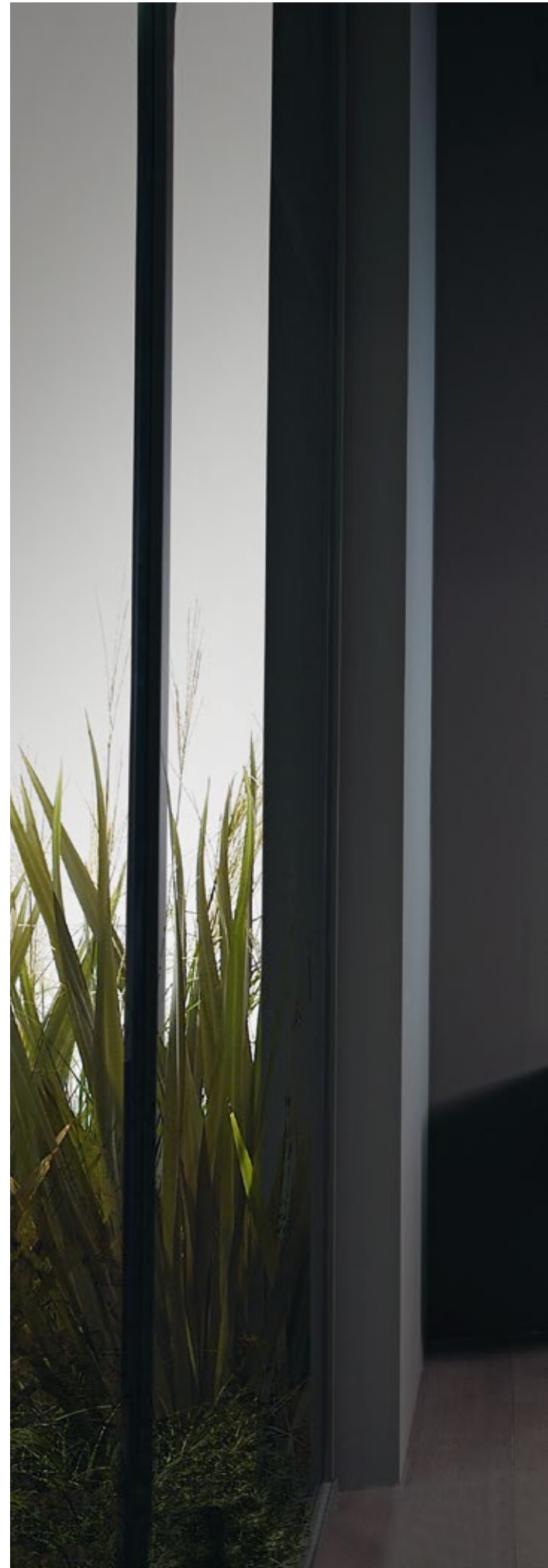
WALL WILD WOOD

Composizione L240 P53 H40 in rovere Wild Wood Light 08

Tutte le parti esterne sono realizzate in massello di rovere mentre la struttura interna è laccata Mostarda 135. Lavabo 9439MO in Monolith bianco e specchio in alluminio L76 H 180 retro illuminato ai lati.

Suite in Wild Wood solid oak light 08, L240 D53 H40.

All external parts are made of solid oak wood, while the inner frame is lacquered in Mostarda 135. White Monolith sink 9439MO and aluminium mirror, L76 H 180, with backlighting on the sides.





Questa composizione accosta un mobile in Wild Wood nella finitura Cenere 10 a tre colonne Trend laccate Piombo 260. La proposta è completata dallo specchio 30694S con luce led integrata nella sabbiatura verticale più retro illuminazione sul lato opposto.

This composition put together a Wild Wood cabinet with the "Cenere 10" finishes and three columns "Trend" lacquered "Piombo 260". Completes the proposal the mirror 30694S with an integrated LED light











Composizione Wall con contenitore in Wild Wood Cenere 10, specchio retro illuminato 35215S e lavabo sospeso Sistema in Monolith bianco. Tutti gli elementi contestualizzati su una parete rivestita in marmo Silver Shadow.

Wall composition with a Wild Wood cabinet with "Cenere 10" finish, mirror 35215/S with a perimeter back light and a Monolith wall-mounted washstand Sistema. All elements are contextualized on a wall covered with Silver Shadow marble.





Le colonne L30 P32,5 H150, sono disponibili in varie altezze e infinite combinazioni di colore e legno per la struttura o le ante.

The columns, L30 D32.5 H150, are available in different heights with a multitude of colour and wood combinations for the frame or doors.







Mensola IPE laccata Peltro 850 e contenitori Wall in Wild Wood nella tonalità Light 08. L'interno del contenitore a giorno è laccato Peltro.

The top IPE lacquered Peltro 850 and Wall container in Wild Wood Light 08. The inner side of the container with an open space is lacquered Peltro.







Contenitori in massello di rovere Wild Wood. finitura Brown 04. L'elemento a giorno con ripiano è laccato internamente nello stesso colore Bronzo 800 della struttura della mensola in alluminio e Stonelith Pietra Bianco QX511 cm 225L 46P 9H. Specchio con bordo molato, telaio in alluminio. Lampada led 118L.

Storage units in Wild Wood solid oak Brown 04. The back of the exposed shelved unit is lacquered the same colour, Bronzo 800, as the frame of the aluminium shelf, and Stonelith Pietra Bianco QX511, cm 225L 46D 9H. Mirror with cut-glass edge, aluminium frame and LED lamp 118L.

Mensola in massello di rovere Wild Wood Light 08 L216 P53 H10. Contenitore Wall laccato bianco lucido con anta scorrevole e cassetto interno in massello di rovere. Lavabo in Monolith 9439MO, specchio semi incassato telaio in alluminio laccato e lampade led a soffitto 120L.

Shelf in Light 08 Wild Wood solid oak, L216 D53 H10. Wall storage unit, lacquered in glossy white, with a sliding door and a solid oak drawer. Monolith 9439MO sink, semi-recessed mirror with lacquered aluminium frame, and ceiling-mounted LED lamps 120L.







Il contenitore Wall laccato bianco lucido ha al suo interno un cassetto in massello di rovere disponibile con attrezzatura interna asportabile, anch'essa in massello di rovere. Il meccanismo di scorrimento dell'anta è invisibile.

The Wall storage unit, lacquered in glossy white, contains a solid oak drawer, available with removable inner fittings, also made of solid oak. The door-sliding mechanism is invisible.

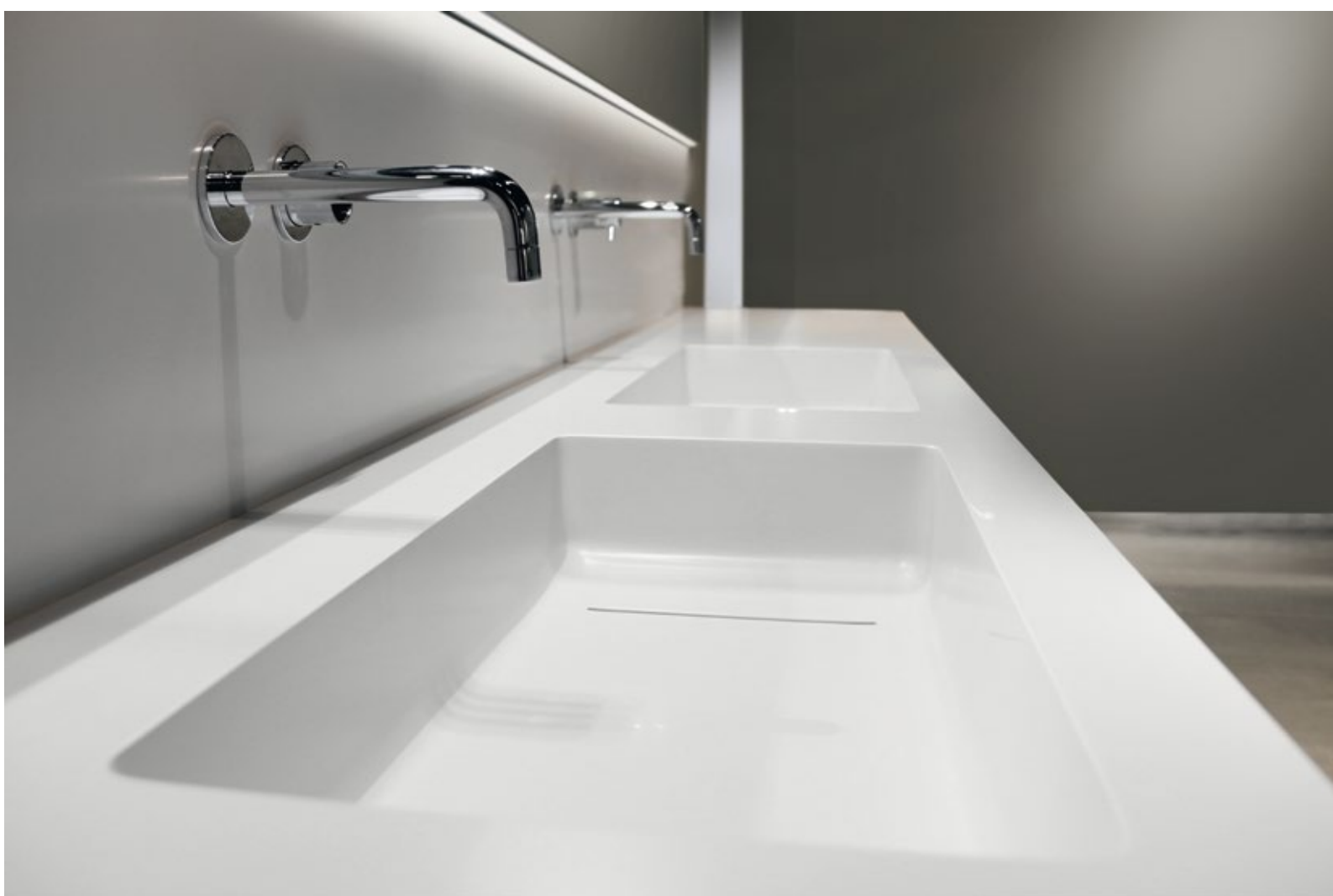
L'elemento che caratterizza gli elementi in Wild Wood, in questo caso nella tonalità Cenere 10, è l'aspetto naturale della materia. Chi sceglie il legno naturale lo fa anche per le sue venature più o meno marcate, i suoi nodi imprevisi e per tutti quei "difetti" che diventano pregi.

The element that characterizes the elements in Wild Wood, in this case in Cenere 10, is the natural aspect of material. Those who go for natural wood do it for its veins, its unexpected gnarls and for all those "flaws" that make it so precious.









Composizione rivestita completamente in Monolith Artico. Le ante e i frontali dei cassetti hanno un telaio in alluminio verniciato. In Monolith anche il top con vasche integrate e scarico a canale. Specchio con bordo specchio e retro illuminazione inferiore cm 273x62. Lampade led in alluminio cromato.

Suite, all covered in Artico Monolith. The doors and drawer fronts have a painted aluminium frame. The inbuilt bowls and drains on the countertop are also made of Monolith. Mirror with mirrored edge and bottom backlighting, cm 273x62. LED lamps, in chrome-plated aluminium.









La composizione della pagina seguente è formata dal top in Monolith Bianco opaco 9943MO L180 P46 H15, un contenitore con anta scorrevole e cassetto interno L180 P45 H40. La vasca integrata nel top, ha una forma perfettamente circolare. Il miscelatore può anche essere installato sul piano, ma decentrato rispetto alla vasca, oppure a parete come in questo caso, predisposto anche sul rivestimento in Monolith.

The suite shown on the next page includes a 9943MO matt White Monolith countertop, L180 D46 H15 cm, a cabinet with sliding doors and an inside drawer, L180 D45 H40 cm. The inbuilt bowl inside the countertop is perfectly rounded. The tap may be installed on the countertop but not centred with the bowl, or on the wall, as shown here, even on the Monolith coating.





Il contenitore Wall laccato Piombo 260 con ripiani Artico 230 e cassetto interno in massello di Rovere Light 08. L'anta del contenitore è scorrevole con movimento ammortizzato.

La serie degli specchi contenitori è formata da 3 elementi L90 H62 P15, due dei quali dotati di sistema di illuminazione senza fili In/Out.

A Wall cabinet lacquered in Piombo 260, with shelves in Artico 230 and an inside drawer in solid Light oak 08. The cabinet has a vibration-dampening sliding door.

The set of mirrored cabinets is composed of 3 units, L90 H62 D15 cm, two of which feature the In/Out wireless lighting system.







Il lavabo sospeso in Monolith è L216 P46 H15. La grande vasca integrata ha una piletta classica con tappo in Monolith. Lo specchio ha una struttura esclusiva Casabath, interamente in alluminio, completa di illuminazione led.

The Monolith hanging sink is L216 D46 H15. The large inbuilt bowl has a classic drain-hole with a Monolith cap. The solid-aluminium mirror frame is exclusive to Casabath and includes LED lighting.







Composizione Basalto 270, L288 P45 H20/40 con lavabo sospeso in Monolith. Specchio bordo specchio retro illuminato in basso L288 H62 e lampada led in alluminio verniciato Basalto 270. Le due colonne L30 P32,5 H150, hanno la struttura in Rovere Thermo e le ante laccate Basalto 270.

Basalto Suite, 270, L288 D45 H20/40, with Monolith hanging sink. Mirror with mirrored edge and bottom backlighting, L288 H62, and aluminium LED lamp, painted in Basalto 270. The frame of the two columns, L30 D32.5 H150, is Rovere Thermo, while the doors are lacquered in Basalto 270.











Il lavabo di questa composizione è il 94610MO in Monolith Bianco opaco L60 P50 H15. Per questa particolare soluzione è consigliato il sifone incassato che permette di avere tutto lo spazio disponibile sotto al lavabo e di essere completamente invisibile.

In this suite, the basin is the 94610MO matt white Monolith, L60 D50 H15 cm. A recessed drain pipe is recommended for this specific solution, as it will not take up any space under the countertop and will be perfectly invisible.

Composizione Wall laccata Bianco opaco L180 P36 H25 cm.
Lavabo sospeso 9529MO in Monolith e specchio 3219S con bordo superiore e inferiore retro illuminati.
Vasca Small in Monolith bianco L165 P75 H53 cm.

Wall composition lacquered white matt L180 P36 H25 cm. Suspended 9529MO Washbasin in Monolith and 3219S mirror with top and bottom back light. Bathtub Small in White Monolith L165 P75 H53 cm.







Soluzione con top in Stonelith effetto Cemento Grigio QX820 da cm 225, lavabo 9439MO in Monolith bianco opaco, specchio in alluminio semi incassato, lampada luce led 120L e pensili giorno in alluminio verniciato bianco. I contenitori che completano la composizione fanno parte della serie Wall.

A suite that includes a 225cm concrete-effect Grey Stonelith countertop QX820, a 9439MO matt White Monolith basin, a semi-recessed aluminium mirror, a LED light 120L and door-less wall units in white painted aluminium. The cabinets that complete the suite are from the Wall range.



I top effetto cemento sono realizzati con la stessa materia dei top in Stonelith ma con una finitura superficiale effetto cemento. Come tutti i piani realizzati in Stonelith, contenendo un'alta percentuale di quarzo, anche i top effetto cemento sono estremamente resistenti alle macchie e ai graffi. Sono prodotti esclusivamente da Casabath in quattro varianti di colore: H10 cm per versioni sospese e spessore 2,5 cm da abbinare ai mobili di tutte le altre serie per soluzioni con lavabo da appoggio.

The concrete-effect countertops are made in the same material as the Stonelith countertops but with a concrete-like surface finish. As for any Stonelith countertop, as they contain a high proportion of quartz, the concrete-effect countertops too are extremely resistant to stains and scratches. They are exclusively made by Casabath in four colour ranges: H10 cm for wall units and 2.5 cm thick to be matched with the units of any other range for countertop solutions.





Il contenitore della serie Wall, laccato Bianco opaco, dispone di tre ampi cassetti ad apertura push-pull. Di fronte al mobile la vasca Minimal.

The matt white lacquered Wall cabinet has three large drawers with a push-pull opening system. Opposite the cabinet, the Minimal bath.











Doppio lavabo 94404MO in Monolith bianco 902 per questa soluzione da cm 270 in Rovere Thermo.

Le ante sono presentate nella versione con maniglia incassata, realizzate artigianalmente una ad una. Un particolare che non sfuggerà a chi sa osservare anche i dettagli più nascosti.

Thermo Oak solution, with double washbasin 94404MO in white Monolith 902, 270 cm.

The doors shown here have built-in handles, all hand made, one by one. A detail that will not be missed by those who look for the tiniest details.

Composizione Wall doppia profondità L270 P52/42 H40 in Rovere Thermo. Specchio con bordo specchio retro illuminato in basso e lampada led in alluminio verniciato. È la soluzione perfetta per molte esigenze particolari nella stanza da bagno o per composizioni originali.

Double-depth Wall suite, L270 D52/42 H40, in Rovere Thermo. Mirror with mirrored edge and bottom backlighting, with painted aluminium LED lamp. It is the perfect solution to meet special requirements in the bathroom or for an unusual look.







COLORI · COLOURS

Questi sono i colori standard proposti per le finiture laccate opache, lucide e Rovere spazzolato.

In questi colori standard e in altri 184 del campionario RAL possono essere realizzati anche gli articoli in Monolith, nella versione opaca o lucida. Piccole differenze di colore possono manifestarsi tra le laccature e il Monolith dovute alla diversa composizione dei materiali.

Su richiesta è possibile realizzare qualsiasi colore a campione per le finiture laccate opache, lucide o Rovere spazzolato.

Per gli articoli in Monolith è necessario effettuare una verifica di fattibilità.

These are the standard colours available for matt lacquered, glossy lacquered and brushed Oak finishes.

Matt and glossy Monolith items too can be made in such standard colours, as well as in another 184 RAL colours.

Small differences in colour may appear between the lacquered finishes and the Monolith, due to the different composition of such materials.

Optionally, bespoke colours may be produced for matt lacquered, glossy lacquered and brushed Oak finishes.

For Monolith items, a feasibility study is needed first.



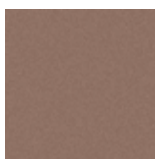
EFFETTO METALLO · METAL EFFECT

Gli articoli nelle finiture effetto metallo, dopo la verniciatura del colore di base, vengono sottoposti ad una fase di verniciatura finale protettiva con prodotti acrilici trasparenti nella finitura opaca.

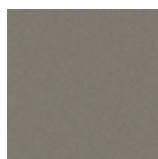
The articles with the metal effect finishing, after been lacquered with the base color, undergo a final procedure with a protective coating made of transparent acrylic products in matt finish.



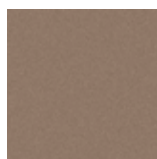
800 Bronzo



810 Rame bronzato



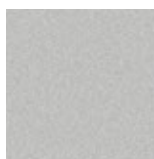
820 Titanio



830 Champagne



850 Peltro



900 Metallizzato

WOOD / WILD WOOD

Le mensole portalavabo, i contenitori e alcuni elementi realizzati in massello di Rovere, denominato Wood e Wild Wood sono disponibili in 15 tonalità di colore.

Le mensole utilizzate come base di appoggio per i lavabi necessitano di una attenzione particolare nella loro manutenzione. Anche se trattate con vernici acriliche di qualità, il legno è comunque un materiale vivo.

The washbasin stands, the storage units and some solid oak pieces, also known as Wood and Wild Wood pieces, are available in 15 colours.

The shelves used as washbasin stands need special care. Even if treated with high-quality acrylic paints, wood is still a lively material.

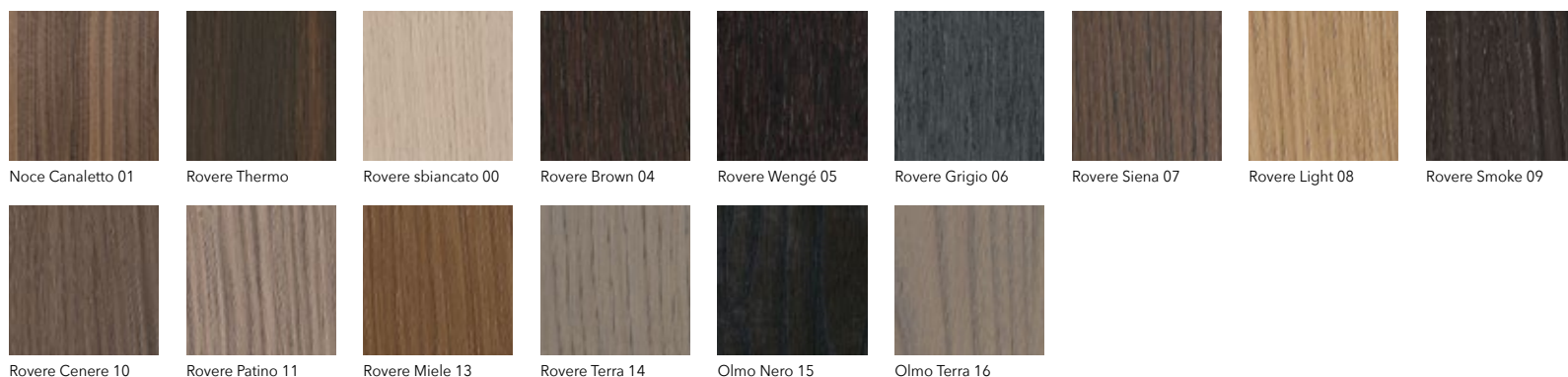


ESSENZE · WOODS

Le essenze previste sono 15. Il Noce Canaletto e il Rovere Thermo non sono disponibili in tutte le serie.

Per i mobili realizzati in queste finiture, viene fatta una scelta per abbinare le venature e la tonalità del legno, sulle ante o i cassetti grezzi ed una verifica finale al momento del montaggio.

15 different types of woods are available. Not all ranges are available in Walnut and Oak Thermo finishes. When making a piece of furniture in such wood, the veins and finishes of the wood are carefully selected to match them on the raw doors and drawers, then they are inspected again before they are installed.



VETRO · GLASS

Utilizzato per frontali di ante e cassetti o rivestimento della struttura.
I frontali hanno una struttura in alluminio verniciato nel colore del mobile e vetro extra chiaro spessore 4 oppure 6mm.
I top in vetro per i mobili porta lavabo da appoggio sono spessi 6 mm e sono temperati.
I contenitori con struttura a 45°, i pensili e le colonne hanno i fianchi ed il top, se previsti, di spessore 4 mm.
Il vetro verniciato è disponibile nei colori previsti dal campionario compresi i colori effetto metallo.

Used for door and drawer fronts or coating the structure.
The fronts of the doors and the drawers have an aluminum structure lacquered in the color of the unit with a 4 or 6 mm extra clear glass. The glass of the top of the sink units is 6 mm thick and tempered.
The units with a 45° structure, the wall units and the columns have sides and tops, if foreseen, with a 4 mm thickness.
The lacquered glass is available in the colors of the sample, including the one with metal effect.

extra chiaro verniciato - painted extra clear



Naturale - Natural

Satinato - Matt

Rigato - Striped

Utilizzato per frontali di ante e cassetti o rivestimento della struttura.

Used for door and drawer fronts or coating the structure

extra chiaro - extra clear



Satinato - Matt

Rigato - Striped

Utilizzato per frontali delle ante di pensili e colonne con telaio in alluminio della serie Trend.

Used for the front of the wall units and the columns with aluminum frame of the Trend collection.

bronzo / fumé - bronze / smoked



Bronzo - Bronze

Fumé - Smoked

Utilizzato per frontali delle ante di pensili e colonne con telaio in alluminio della serie Trend.
Spessore 5 mm.

Used for the front of the wall units and the columns with aluminum frame of the Trend collection.
Thickness 5 mm.

SPECCHIO · MIRROR

Utilizzato per frontali di ante e cassetti o rivestimento della struttura di pensili e colonne.
I frontali hanno una struttura in alluminio verniciato nel colore del mobile e specchio spessore 5mm.

Used for door and drawer fronts or coating the structure of the wall units and the columns.
The fronts of the doors and the drawers have an aluminum structure lacquered in the color of the unit with a 5 mm mirrors.



Naturale - Natural

Bronzo - Bronze

Fumé - Smoked

STONELITH

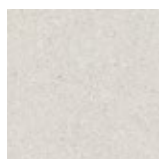
È composto in grande percentuale da quarzi e graniti. Si presenta estremamente duro e compatto con una resistenza superficiale superiore. Nella fase successiva allo stampaggio, le lastre vengono rettificate ad un centro di lavoro e spazzolate ad acqua.

Al momento viene proposto esclusivamente in lastra.

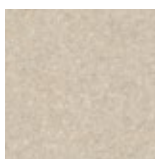
It is largely made of quartz and granite. It is extremely hard and compact and provides superior surface strength. Once moulded, the slabs are ground by a workstation and water-brushed.

Currently available in slabs only.

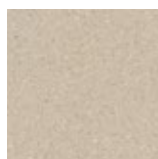
porfido - porphyry



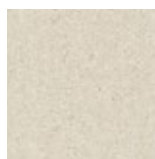
Bianco QX510



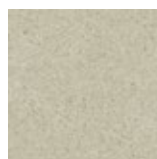
Sahara QX470



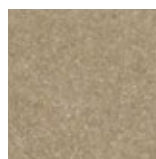
Sabbia QX530



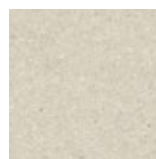
Natural QX540



Avorio QX630

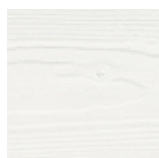


Nocciola QX550



Corda QX560

cemento - concrete



Cemento Bianco QX 810



Cemento Grigio QX 820



Cemento Sabbia QX 830

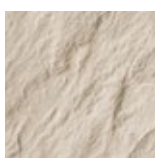


Cemento Creta QX 860

pietra - stone



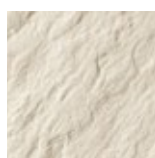
Bianco QX511



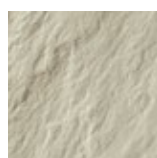
Sahara QX471



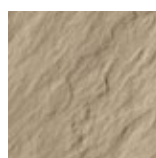
Sabbia QX531



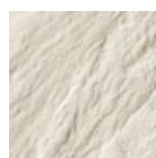
Natural QX541



Avorio QX631



Nocciola QX551



Corda QX561



Grigio QX 821

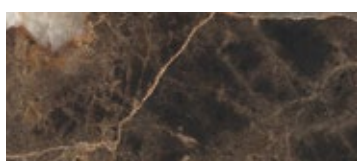
MARMO · MARBLE

Tutti i top in marmo hanno un pannello in MDF incollato nella parte inferiore per rendere la lastra più resistente e prevenire rotture. La finitura è sempre opaca e lo spessore è di 2 cm più il supporto in MDF. I top possono presentare venature più o meno marcate e zone di colore non omogenee, che non possono essere considerate difetto contestabile in quanto caratteristiche naturali del materiale.

All marble tops have a MDF panel pasted on the bottom to make the marble slab more resistant and prevent breaking. The finish is mat and the thickness is 2 cm without the MDF support. The top may have more or less marked veins and not homogeneous colored areas, which cannot be considered as defect since these are part of the natural characteristic of the material.



Bianco Carrara



Emperador Dark



Bardiglio



Calacatta Oro



Pietra Grey

*Tutte le collezioni Casabath sono prodotte interamente in Italia.
All the collections Casabath are produced entirely in Italy.*

L'azienda si riserva il diritto di apportare le modifiche che riterrà opportuno, atte a migliorare la funzionalità o l'estetica dei propri prodotti, senza darne preavviso.

Per ogni caratteristica tecnica o dimensionale, fare riferimento al listino prezzi attualmente in vigore.

I campioni dei colori e dei materiali sono indicativi.

The company reserves the right to make any change as it may deem appropriate in order to improve the function or appearance of its products, without notice.

As to technical specifications or measurements, see the applicable price list.

Colour samples and sample materials are approximate.

Art Direction > Graphic Design > Styling > **Casabath**

Foto > **Luceblù**

Fotolito > **Sincromia**

Stampa > **Sincromia**

Special thanks to:

Cristina Rubinetterie SpA

11 2017

casabath

Via Sicilia, 70A · 56035 Perignano (Pisa) Italy · Tel. +39 0587 617345 · Fax + 39 0587 618072 · info@casabath.it · www.casabath.it

