



C28

Colori a campione - Coloris sur échantillon - Sample colours - Farben nach Munstern

È possibile realizzare ogni tipo di colore RAL, NCS e su campione con un aumento di 150 punti sul prezzo totale.

Il est possible de réaliser chaque type de couleur RAL, NCS et selon échantillon avec une augmentation de 150 points sur le prix total de la composition.

Any RAL, NCS or sample colour can be provided for an extra charge of 150 points over the total price of the composition.

Es ist möglich, jede Farbe nach Muster oder RAL, NCS Farbe herzustellen, mit einem Aufpreis von 150 Punkte auf den Gesamtpreis der Komposition.

Cassetto interno - Tiroir intérieur - Inner drawer - Innenschublade

Il prezzo di un cassetto interno, dove tecnicamente installabile è di 120 punti

Si techniquement faisable, le prix de chaque tiroir interne est de 120 points.

If technically possible, the price of each inner drawer is 120 points.

Der Preis einer Innenschublade, soweit technisch einbaubar, beträgt 120 Punkte.

Maniglia alluminio - Poignée en aluminium - Aluminium handle - Aluminiumgriff

La maniglia di ante e cassetti è ricavata dal telaio in alluminio che contorna il frontale.

L'alluminio è verniciato nei colori di campionario Opachi ed Effetto metallo. Specificare il colore del telaio al momento dell'ordine.

La poignée pour les portes et les tiroirs est donnée par le cadre en aluminium qui entoure le front.

L'aluminium est laqué dans les couleurs de la collection disponibles en mat et effet métal. Nous vous prions de bien vouloir spécifier le couleur du cadre en aluminium à la commande.

The handle of the doors and drawers is made out of surrounding aluminum frame.

The aluminum frame is lacquered in matt and metallic colours available in the sample book. Please specify the colour of the frame by the order.

Die Aluminium Umrandung der Türen und Schubladen dient als Griff.

Die Aluminiumelemente sind in den matten und metallischen Musterfarben verfügbar (bei der Bestellung anzugeben).

A

Opaco - Mat - Matt - Matt

Basi, pensili e colonne

L'articolo si intende laccato interamente, interno ed esterno, con finitura opaca nei colori previsti in campionario, compreso il telaio in alluminio dei frontali di ante e cassetti.

Bases, meubles hauts et colonnes

L'article est entièrement laqué, à l'intérieur et à l'extérieur, avec une finition mat dans les couleurs de la collection, compris aussi le cadre en aluminium des portes et des tiroirs.

Bases, wall cabinets and cupboards

This item is entirely lacquered, both inside and outside, with a matt finish in the colours available in the sample book, including the aluminum frame of the doors and drawers.

Basiselemente, Hängeschränke und Hochschränke

Basiselemente, Hängeschränke und Hochschränke

Diese Artikel sind vollständig lackiert, innen und außen, Ausführung matt in den Musterfarben, einschließlich Aluminiumelemente der Frontseiten der Türen und Schubladen.



B

Rovere - Rouvre - Oak - Eiche**Rovere Laccato - Rouvre laqué - Laquered Oak - Lackiert Eiche****Basi**

L'articolo si intende impiallacciato in Rovere, nelle tonalità previste dal campionario, oppure spazzolato e laccato a poro aperto nei colori previsti dal campionario, esclusivamente per i fianchi esterni le ante e i frontali dei cassetti.

Il telaio in alluminio dei frontali è sempre verniciato in finitura Opaca o Effetto Metallo (da specificare al momento dell'ordine)

Il colore interno è il solito scelto per il telaio in alluminio dei cassetti o delle ante.

Pensili e colonne

L'articolo si intende interamente, esterno ed interno, impiallacciato in Rovere, nelle tonalità previste dal campionario, oppure spazzolato e laccato a poro aperto nei colori previsti dal campionario.

Il telaio in alluminio dei frontali è sempre verniciato in finitura Opaca o Effetto Metallo (da specificare al momento dell'ordine)

La finitura Rovere laccata, viene realizzata mediante levigatura del pannello con spazzole speciali che eliminano la parte più superficiale del legno evidenziandone le venature e successiva laccatura a poro aperto con prodotti poliuretanic nei colori del campionario.

Bases

L'article a une finition Rouvre plaqué, dans tous les couleurs de la collection, ou bien avec une finition rouvre laqué dans tous les couleurs de la collection, exclusivement pour les joues externes, les portes et les façades des tiroirs.

Le cadre en aluminium des portes et des tiroirs est toujours laqué dans les couleurs de la collection disponible en mat ou effet métal, à spécifier au moment de la commande.

Le couleur à l'intérieur est le meme de celui choisi pour le cadre en aluminium pour les portes ou les tiroirs.

Meubles hauts et colonnes

L'article est entièrement, à l'intérieur et à l'extérieur, avec une finition rouvre laqué ou bien dans le rouvre plaqué, toujours dans tous les couleurs de la collection.

Le cadre en aluminium des portes et des tiroirs est toujours laqué dans les couleurs de la collection disponible en mat ou effet métal, à spécifier au moment de la commande.

La finition rouvre laqué, est réalisée par polissage du panneau avec des brosses spéciales qui éliminent la partie la plus superficielle du bois en mettant en valeurs les veines et après avec un laccage à pores ouverts réalisé avec des produits de polyuréthane dans les couleurs de la collection.

Bases

This item is finished with veneer oak wood in colors as shown in a sample book, or brushed and lacquered in the same colors only in the outer sides, doors and grins of drawers.

The aluminum frame of the fronts is always lacquered in matt and metallic colours. Please specify the colour of the frame by the order.

The inside colour is the same selected for the aluminum frame of the doors and drawers.

Wall cabinets and cupboards

This item externally and internally is finished with veneer oak wood available in colors as shown in a sample book, or brushed and lacquered in the same colors.

The aluminum frame of the fronts is always lacquered in matt and metallic colours. Please specify the colour of the frame by the order.

The brushed finish is obtained by polishing the panel with special brushes that remove the outermost part of the wood and highlight its veins. The painting is made using polyurethane varnishes, as stated in the sample book.

Basiselemente

Die ausschließlich an den Außenwänden, den Türen und Schubladenfronten dieses Artikel sind Eiche Furnier, erhältlich in den Musterfarben. Ebenfalls erhältlich gebürstet und lackiert in den entsprechenden Farben.

Die Aluminiumelemente der Frontseiten sind in den Matten und metallischen Musterfarben verfügbar (bei der Bestellung anzugeben)

Die Farbe des Innenraums ist die selbe der Aluminiumelemente der Schubladen und Türen

Hängeschränke und Hochschränke

Die Innen- und Außenseiten dieses Artikel sind Eiche Furnier, erhältlich in den Musterfarben. Ebenfalls erhältlich gebürstet und lackiert in den entsprechenden Farben.

Die Aluminiumelemente sind in den matten und metallischen Musterfarben verfügbar (bei der Bestellung anzugeben).

Die gebürstet Ausführung entsteht durch Schleifen der Platte mit Spezialbürsten, die den oberflächlichsten Teil des Holzes entfernen und die Maserung hervortreten lassen. Für die Behandlung werden Polyurethanprodukte verwendet, siehe Musterbeispiele.



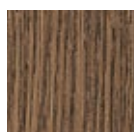
Rovere sbiancato 00



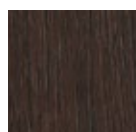
Rovere Naturale 01



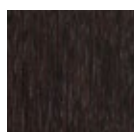
Rovere Siver 02



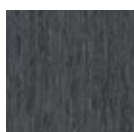
Rovere Tabacco 03



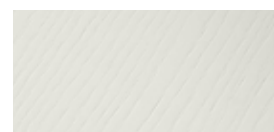
Rovere Brown 04



Rovere Wengé 05



Rovere Grigio 06



Rovere laccato

Disponibile in tutti i colori opachi
Disponibile dans tous les couleurs mat
Available in all matt colours
Verfügbar in allen matten Farben



Rovere Siena 07



Rovere Light 08



Rovere Smoke 09



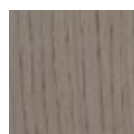
Rovere Cenere 10



Rovere Patino 011



Rovere Miele 13



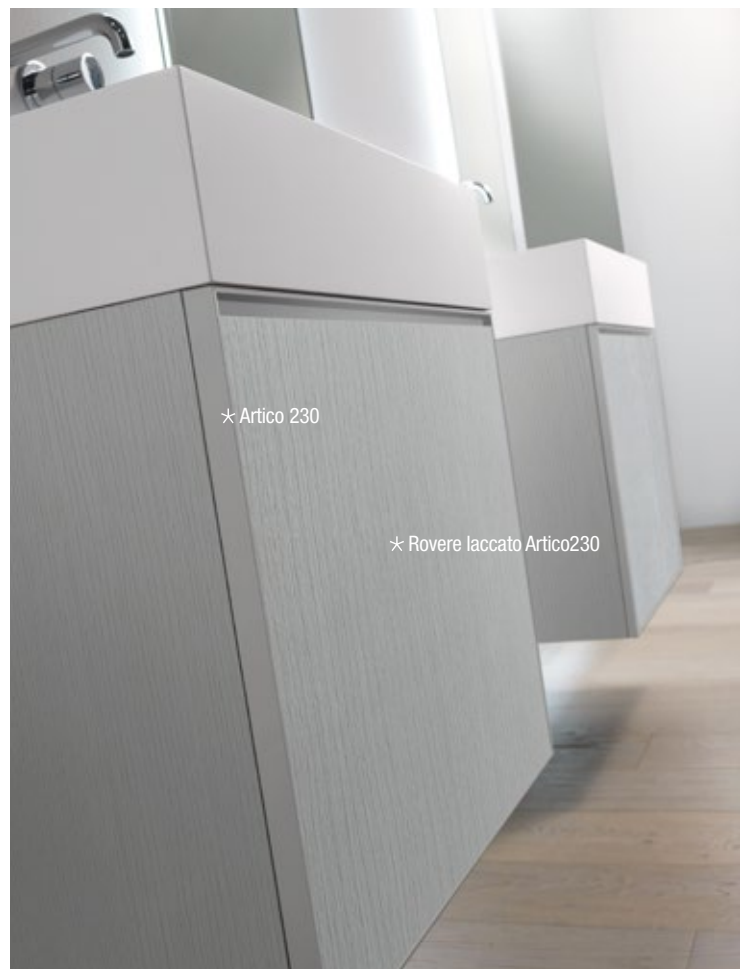
Rovere Terra 14

Finiture e caratteristiche tecniche

Finitions et caractéristiques techniques

Finishes and technical specifications

Ausführungen und technische Eigenschaften



C

Noce Canaletto - Noix Canaletto - Canaletto Walnut - Canaletto Nussbaum Rovere Thermo - Rouvre Thermo - Thermo Oak - Thermo Eiche Olmo - Orme - Elm - Ulmebaum

Basi

L'articolo si intende impiallacciato in Noce Canaletto, Rovere Thermo o Olmo esclusivamente per i fianchi esterni, le antine e i frontali dei cassetti.

Il colore interno è il solito scelto per il telaio in alluminio dei cassetti o delle ante.

Il telaio in alluminio dei frontali è sempre verniciato in finitura Opaca o Effetto Metallo (da specificare al momento dell'ordine)

Pensili e colonne

L'articolo si intende interamente, esterno ed interno, impiallacciato in Noce Canaletto, Rovere Thermo e Olmo.

Il telaio in alluminio dei frontali è sempre verniciato in finitura Opaca o Effetto Metallo (da specificare al momento dell'ordine)

Bases

L'article a des finitions en Noix Canaletto, Rouvre Thermo ou Orme plaqué exclusivement pour les joues externes, les portes et les façades des tiroirs.

Le couleur à l'intérieur est le meme de celui choisi pour le cadre en aluminium pour les portes ou les tiroirs.

Le cadre en aluminium des portes et des tiroirs est toujours laqué dans les couleurs de la collection disponible en mat ou effet métal, à spécifier au moment de la commande.

Meubles hauts et colonnes

L'article est entièrement en finition Noix Canaletto, Rouvre Thermo ou Orme, à l'intérieur et à l'extérieur.

Le cadre en aluminium des portes ou des tiroirs est toujours laqué dans les couleurs de la collection disponibles en mat et effet métal, à préciser au moment de la commande.

Bases

This item has a Canaletto Walnut, Thermo Oak or Elm veneer wood finish only in the outer sides, doors and fronts of drawers.

The inside colour is the same selected for the aluminum frame of the doors and drawers.

The aluminum frame of the fronts is always lacquered in matt and metallic colours. Please specify the colour of the frame by the order.

Wall cabinets and cupboards

This item has a Canaletto Walnut, Thermo Oak or Elm wood finish both inside and outside.

The aluminum frame of the fronts is always lacquered in matt and metallic colours. Please specify the colour of the frame by the order.

Basiselemente

Diese Artikel sind ausschließlich an den Außenwänden, den Türen und Schubladenfronten mit Canaletto Nussbaum, Thermo Eiche und Ulmebaum Furnier ausgestattet.

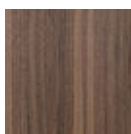
Die Farbe des Innenraums ist die selbe der Aluminiumelemente der Schubladen und Türen

Die Aluminiumelemente sind in den matten und metallischen Musterfarben verfügbar (bei der Bestellung anzugeben).

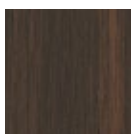
Hängeschränke und Hochschränke

Diese Artikel sind vollständig, außen und Innen mit Canaletto Nussbaum, Thermo Eiche und Ulmebaum Furnier ausgestattet.

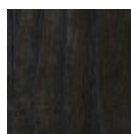
Die Aluminiumelemente sind in den matten und metallischen Musterfarben verfügbar (bei der Bestellung anzugeben).



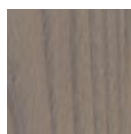
Noce Canaletto 01



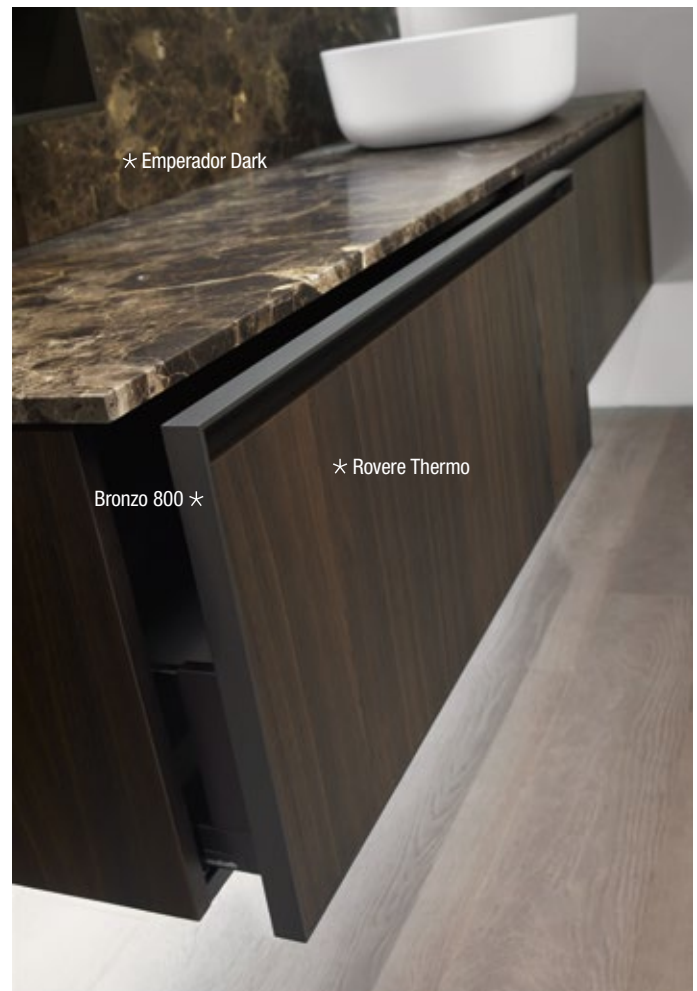
Rovere Thermo



Olmo Nero 15



Olmo Terra 16



D

Vetro - Verre - Glass - Glas Specchio - Miroir - Mirror - Spiegel

Basi, pensili e colonne

L'articolo si intende con frontali in vetro extra chiaro spessore 4 mm, satinato o lucido, verniciato nei colori previsti dal campionario.

Il telaio in alluminio dei frontali è sempre verniciato in finitura Opaca o Effetto Metallo (da specificare al momento dell'ordine).

La struttura del mobile può essere realizzata nella finitura Opaca, Rovere, Noce Canaletto, Rovere Thermo, Olmo e Wood nelle colorazioni previste.

Lo specchio è disponibile nei colori Fumé, Bronzo o Naturale.

Il vetro è trattato con prodotti nanotecnologici che rendono la superficie idrorepellente, impediscono la formazione di calcare e ne facilitano la pulizia.

Bases, meubles hauts et colonnes

L'article est couvert à l'extérieur en verre satiné extra claire épaisseur 4mm. ou brillant de la même couleur du meuble.

Le cadre en aluminium des portes ou des tiroirs est toujours laqué dans les couleurs de la collection disponibles en mat et effet métal, à préciser au moment de la commande.

La structure du meuble peut être réalisée avec une finition mat, rouvre, noyer Canaletto, Rouvre Thermo, Orme et Rouvre massif, dans tous les couleurs de la collection.

Le miroir est disponible dans les coloris Fumé, Bronze ou Naturel.

Le verre est traité avec des produits de la nanotechnologie qui rendent la surface hydrofuge et empêchent la formation de tartre et facilitent le nettoyage.

Bases, wall cabinets and cupboards

The article has the frontsides made of 4mm extraclear glass, matt or glossy, lacquered in colors as stated in the sample book.

The aluminum frame of the fronts is always lacquered in matt and metallic colours. Please specify the colour of the frame by the order.

The structure of the furniture may be produced for matt lacquered, Oak, Canaletto walnut, Thermo Oak, Elm wood and Wood finishes. The mirror is available in Fumé, Bronze or Natural.

The glass is treated with nanotechnology products that make the surface water repellent, preventing the formation of scale and facilitating the cleaning process.

Basiselemente, Hängeschränke und Hochschränke

Der Artikel hat Fronten aus Glass extraklar 4mm dick, matt oder glänzend, lackiert in Musterfarben.

Die Aluminiemelemente der Frontseiten sind in den Matten und metallischen Musterfarben verfügbar (bei der Bestellung anzugeben)

Die Möbelbasiselemente sind in den Musterfarben für matt, Rovere, Noce Canaletto, ulmenholz and Wood verfügbar.

Der Spiegel ist verfügbar in den Farben Fumé, Bronzo oder Naturale.

Das Glas wird mit Nanotechnologie-Produkte behandelt, die eine Wasserabweisende Oberfläche schaffen und verhindert die Bildung von Ablagerungen und erleichtern die Reinigung.

VETRO EXTRA CHIARO VERNICIATO PAINTED EXTRA CLEAR GLASS



Naturale - Natural



Satinato - Matt

SPECCHIO · MIRROR



Naturale - Natural



Bronzo - Bronze



Fumé - Smoked



D

Wood - Wood - Wood - Wood

Basi

L'articolo si intende realizzato con pannelli in massello di Rovere nella finitura spazzolata con schienali e fianchi interni laccati con lo stesso colore utilizzato per il telaio in alluminio di ante o cassetti. Sono utilizzati pannelli in massello di rovere a tre strati incrociati per garantire una maggiore stabilità nel tempo.

La struttura interna dei cassetti è in metallo: sistema Legrabox Blum.

Il telaio in alluminio dei frontali è sempre verniciato in finitura Opaca o Effetto Metallo (da specificare al momento dell'ordine)

Wood è verniciato con prodotti acrilici nelle tonalità Naturale 01, Silver 02, Tabacco 03, Brown 04, Wengé 05, Grigio 06, Siena 07, Light 08, Smoke 09, Cenere 10, Platino 11, Miele 13 e Terra 14.

Pensili e colonne

L'articolo si intende interamente, esterno ed interno, realizzato con pannelli in massello di Rovere nella finitura spazzolata.

Il telaio in alluminio dei frontali è sempre verniciato in finitura Opaca o Effetto Metallo (da specificare al momento dell'ordine)

Bases

L'article est réalisé avec panneaux en rouvre massif dans la finition brossée.

Le couleur à l'intérieur est le meme de celui choisi pour le cadre en aluminium pour les portes ou les tiroirs.

On utilise des panneaux en rouvre massif à trois couches croisées pour garantir une meilleure stabilité dans le temps.

Structure interne des tiroirs en métal : system Legrabox Blum.

The aluminum frame of the fronts is always lacquered in matt and metallic colours. Please specify the colour of the frame by the order.

Wood est teint avec des produits acryliques de qualité dans les tons du Naturale 01, Silver 02, Tabacco 03, Brown 04, Wengé 05, Grigio 06, Siena 07, Light 08, Smoke 09, Cenere 10, Platino 11, Miele 13 et Terra 14.

Meubles hauts et colonnes

L'article est entièrement réalisé avec panneaux en rouvre massif dans la finition brossée.

Le cadre en aluminium des portes ou des tiroirs est toujours laqué dans les couleurs de la collection disponibles en mat et effet métal, à préciser au moment de la commande.

Bases

The article is realized with solid oak panels with brushed finish and lacquered back panels with the same selected colour for the aluminum frame of the doors and drawers.. Panels are made of three crisscrossing layer to grant a greater stability in time.

Drawer inner structure in metal : Legrabox Blum system.

Wood is painted with acrylic products in the colors Naturale 01, Silver 02, Tabacco 03, Brown 04, Wengé 05, Grigio 06, Siena 07, Light 08, Smoke 09, Cenere 10, Platino 11, Miele 13 and Terra 14.

Wall cabinets and cupboards

This item has realized with solid oak panels with brushed finish both inside and outside.

The aluminum frame of the fronts is always lacquered in matt and metallic colours. Please specify the colour of the frame by the order.

Basiselemente

Der Artikel bezieht sich auf massive Eichenpaneele in der gebrüsteten Ausführung und lackierten Rückwände die Farbe der Aluminiuelemente der Schubladen und Türen. Die Platten werden in drei überkreuzten Schichten realisiert um langfristig eine höhere Stabilität zu gewährleisten.

Innenstruktur des Schubladen aus Metall: Blum Legrabox System.

Wood wird mit hochwertigen Acryl-Produkte gefärbt Naturale 01, Silver 02, Tabacco 03, Brown 04, Wengé 05, Grigio 06, Siena 07, Light 08, Smoke 09, Cenere 10, Platino 11, Miele 13 und Terra 14.

Hängeschränke und Hochschränke

Diese Artikel sind vollständig, außen und Innen mit massive Eichenpaneele in der gebrüsteten Ausführung.

Die Aluminiuelemente der Frontseiten sind in den Matten und metallischen Musterfarben verfügbar (bei der Bestellung anzugeben)



E

Colori effetto metallo - Couleur effet métal - Metal effect color - Metall Farbeffekt

Basi, pensili e colonne

L'articolo si intende laccato interamente, telaio in alluminio di ante o cassetti, frontali e struttura con colori effetto metallo: Bronzo 800, Rame bronzato 810, Titanio 820, Champagne 830, Peltro 850 e Metallizzato 900.

La struttura interna dei cassetti è in metallo: sistema Legrabox Blum.

Bases, meubles hauts et colonnes

L'article est entièrement laqué, à l'intérieur et à l'extérieur, dans les couleur effet métal : Bronzo 800, Rame bronzato 810, Titanio 820, Champagne 830, Peltro 850 e Metallizzato 900.

Structure interne des tiroirs en métal : system Legrabox Blum.

Bases, wall cabinets and cupboards

This item is entirely lacquered, both inside and outside, in metal effect color colors: Bronzo 800, Rame bronzato 810, Titanio 820, Champagne 830, Peltro 850 e Metallizzato 900.

Drawer inner structure in metal : Legrabox Blum system.

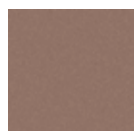
Basiselemente, Hängeschränke und Hochschränke

Diese Artikel sind vollständig lackiert, innen und außen, mit metallisierten Metall Farbeffekt lackiert: Bronzo 800, Rame bronzato 810, Titanio 820, Champagne 830, Peltro 850 und Metallizzato 900.

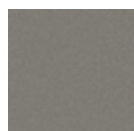
Innenstruktur des Schubladen aus Metall: Blum Legrabox System.



800 Bronzo



810 Rame bronzato



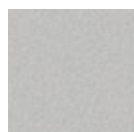
820 Titanio



830 Champagne



850 Peltro



900 Metallizzato

