

MODERN

**THE FINAL CHOICE
FOR A CONTEMPORARY
BATHROOM
LA SCELTA FINALE
PER UN BAGNO
CONTEMPORANEO**

casabath

MODERN

La collezione Modern propone una vasta serie di componenti disponibili in tre estetiche e diverse finiture, capaci di risolvere ogni esigenza, da quella più tradizionale a quella più originale. Ogni elemento è realizzato con cura artigiana e attenzione massima per il dettaglio. Modern è una collezione di classe, pensata per chi ricerca un prodotto attuale e di qualità superiore.

The Modern collection includes a wide range of units in three styles and several finishes to meet any requirement, from the most traditional to the most unusual ones. Each part is carefully handcrafted with the greatest attention to details. Modern is a stylish collection designed for people who look for high-quality and current solutions.

La collection Modern propose une vaste gamme de composants disponibles en trois esthétiques et finitions différentes, qui peuvent résoudre toutes les exigences, de la plus traditionnelle à la plus originale. Chaque élément est réalisé avec soins de l'artisanat et une grande attention pour les détails. Modern est une collection de classe, pensée pour ceux qui recherchent un produit actuel et de qualité supérieure.

La colección Modern propone una larga serie de componentes disponibles en tres estéticas y distintos acabados, capaces de resolver cualquier exigencia, desde la más tradicional hasta la más original. Cada elemento se realiza con cuidado artesanal y máxima atención por el detalle. Modern es una colección con clase, pensada para quien busca un producto actual y de calidad superior.

Die Kollektion Modern bietet ein breites Angebot an Modellen, verfügbar in drei Ausführungen und mit verschiedenen Feinbearbeitungen, um sowohl traditionelle als auch originelle Wünsche zu erfüllen. Jedes Teil entstand mit kunsthandwerklicher Sorgfalt und viel Liebe zum Detail. Modern ist eine Kollektion der Extraklasse, erdacht für alle diejenigen, die auf der Suche nach einem modernen, hochwertigen Qualitätsprodukt sind.



casabath







MODERN

Composizione laccata Bianco 100 opaco L180,6 P45 H40 cm, estetica liscia con gola. Top in Stonelith effetto cemento Sabbia QX830, lavabo 9426MO in Monolith Bianco. Specchio 2231S cm 180x62 con cornice in legno bordo sabbato e luce led perimetrale. Vasca One cm L160 P73 con colonna rubinetteria in Monolith Bianco opaco



A lacquered suite in matt white 100, L180.6 D45 H40 cm, a smooth design with a flush pull. Concrete-effect Stonelith countertop in Sand QX830, White Monolith basin 9426MO, 180x62cm mirror 2231S with wooden frame, sanded edge and LED lighting all around. Bath One, L160 D73 cm, with matt White Monolith bath tap column.

Composition laquée Bianco 100 opaco L180,6 P45 H40 cm, esthétique lisse avec gola. Top en Stonelith effet ciment Sabbia QX830, lavabo 9426MO en Monolith Bianco. Miroir 2231S cm 180x62 avec encadrement en bois bord sablé e illumination led périmétral. Vasque One cm L160 P73 avec colonne robinetterie en Monolith Blanc opaque.

Composición lacada Blanco 100 opaco L180,6 P45 H40 cm, estética lisa con gola. Encimera de Stonelith efecto cemento Arena QX830, lavabo 9426MO de Monolith Bianco. Espejo 2231S 180x62 cm con marco de madera de borde enarenado y luz led perimétrica. Bañera One cm L160 P73 con columna grifería en Monolith Blanco opaco.

Komposition in Weiß 100 matt lackiert, B180,6 T45 H40 cm, glatte Ausführung mit Griffmulde. Waschtischplatte aus Stonelith, Zementeffekt Sabbia QX830, Waschbecken 9426MO aus weißem Monolith. Spiegel 2231S 180x62 cm mit Holzrahmen, sandgestrahltem Rand und LED-Randbeleuchtung. Wanne One B160 T73 mit Standarmatur aus weißem Monolith matt.







MODERN

Soluzione composta un top sospeso con lavabo integrato L180 P45 H15 in Monolith Bianco, due contenitori L90 H 40 di cui uno con top in cristallo fumé e cassetto interno e uno specchio contenitore con sistema di illuminazione InOut L181 H62 P26 cm.



A suite with a white Monolith wall-mounted countertop and a inset basin, L180 D45 H15 cm, two cabinets, L90 H 40 cm, one with a smoked crystal top and a cabinet mirror with an InOut lighting system, L181 H62 D26 cm.

Solution composée par un top suspendu avec lavabo intégré L180 P45 H15 en Monolith Blanc, deux récipients L90 H40 dont un avec top en cristal fumé et tiroir et un miroir récipient avec système d'illumination InOut L181 H62 P26 cm.

Solución compuesta por una encimera suspendida con lavabo integrado L180 P45 H15 en Monolith Blanco, dos contenedores L90 H 40, uno de ellos con encimera de cristal ahumado y cajón interno y un espejo contenedor con sistema de iluminación en Out L181 H62 P26 cm.

Kombination bestehend aus hängender Waschtischplatte mit integriertem Waschbecken B180 T45 H15 aus weißem Monolith, zwei Schränken B90 H 40, einer mit Abdeckplatte aus Rauchglas und Innenschublade und ein Spiegelschrank B181 H62 T26 cm mit In/Out-Beleuchtungssystem.



MODERN

I contenitori con top in cristallo e cassetto interno sono disponibili in svariate dimensioni. Hanno in comune lo stesso stile personale capace di rendere ogni composizione originale, senza perdere nulla della funzionalità che caratterizza la collezione.

Cabinets with a crystal top and an inner drawer, available in different sizes. They share a personal style that makes any suite unique, without compromising on the functionality that is the hallmark of the collection.

Les récipients avec les top en cristal et tiroir interne sont disponibles en plusieurs dimensions. En commun ils ont le même style personnel qui rendent chacune des compositions uniques, sans rien perdre la fonctionnalité qui caractérise la collection.

Los contenedores con encimera de cristal y cajón interno están disponibles en diversas dimensiones. Tienen en común el mismo estilo personal que hace originales todas las composiciones, sin perder nada de la funcionalidad que caracteriza la colección.

Die Schränke mit Glasplatte und Innenschublade sind in verschiedenen Größen lieferbar. Sie sind alle in demselben persönlichen Stil gestaltet, der jede Komposition einzigartig werden lässt, ohne dass die für die Kollektion charakteristische Funktionalität verloren geht.







MODERN

Soluzione composta da un mobile porta lavabo L120,6 P53 H40 laccato Sabbia 400 estetica liscia con maniglia alluminio e un contenitore Rovere Thermo L72 P38 H 40 con 2 cassetti e top in vetro. Top 9662MO in Monolith Bianco, con scarico a canale. Il pannello a parete è in Monolith Sabbia 400. Specchio retro illuminato in basso e lampada led 118L laccata bianca.



A suite consisting of a washstand, L120.6 D53 H40 cm, lacquered in Sand 400, a smooth design with aluminium handles and a Thermo oak cabinet, L72 D38 H 40 cm, with 2 drawers and crystal glass countertop. White Monolith countertop 9662MO with channel drain. The wall panel is Sand Monolith 400. Backlit mirror, with bottom lighting and white lacquered LED light 118L.

Solution composée par un meuble porte lavabo L120,6 P53 H40 laqué Sabbia 400 esthétique lisse avec poignée aluminium et récipient en Rouvre Thermo L72 P38 H40 avec deux tiroirs et top en verre. Top 9662MO en Monolith Blanc, avec écoulement a canal. Le panneau paroi est en monolith Sabbia 400. Miroir rétro illuminé par le bas et lampe led 118 laquée blanc.

Solución compuesta por un mueble porta lavabo L120,6 P53 H40 lacado Arena 400 estética lisa con manilla de aluminio y un contenedor Roble Thermo L72 P38 H 40 con 2 cajones y encimera de vidrio. Encimera 9662MO en Monolith Blanco, con desagüe de canal. El panel de la pared es de Monolith Arena 400. Espejo retro iluminado desde abajo y lámpara led 118L lacada blanca.

Kombination bestehend aus Waschtisch B120,6 P53 H40 lackiert Sabbia 400 in glatter Ausführung mit Aluminiumgriff und Schrank in Eiche Thermo B72 T38 H 40 mit zwei Schubladen und Abdeckplatte aus Glas. Waschtischplatte 9662MO aus weißem Monolith mit Kanalablauf. Die Wandplatte besteht aus Monolith Sabbia 400. Rückseitig von unten beleuchteter Spiegel und weiß lackierte 118L LED-Lampe.



MODERN

Il contenitore in Rovere Thermo, a lato del porta lavabo, ha il top in cristallo Fumé e due cassetti. Quello superiore, in legno laccato Sabbia 400, è dotato di divisori in cristallo Fumé, utilizzato anche per le sponde del cassetto inferiore. Fianchi e lati esterni dei cassetti sono realizzati a 45 gradi.



The Thermo oak cabinet next to the washstand has a smoked crystal glass countertop and two drawers. The upper one, made of wood lacquered in Sand 400, has smoked crystal glass shelves, also used for the sides of the lower drawer. The inside and outside sides of the drawers have a 45-degree edge.

Le récipient en Rouvre Thermo, a lato du porte lavabo, a le top en cristal fumé et deux tiroirs. Le tiroir supérieur, en bois laqué Sabbia 400, est doté de diviseurs en cristal fumé, utilisé aussi pour les cotés du tiroir inférieur. Les cotés externes des tiroirs sont réalisés à 45 degrés.

El contenedor en Roble Thermo, al lado del porta lavabo, tiene la encimera de cristal Ahumado y dos cajones. El superior, de madera lacada Arena 400, está dotado de divisores de cristal Ahumado, utilizado también para los bordes del cajón inferior. Costados y lados exteriores de los cajones están realizados a 45 grados.

Der Schrank aus Eiche Thermo neben dem Waschtisch hat eine Abdeckplatte aus Rauchglas und zwei Schubladen. Die obere, aus in Sabbia 400 lackiertem Holz, ist mit Zwischenwänden aus Rauchglas ausgestattet, welches auch für die Wände der unteren Schublade verwendet wurde. Seiten und Außenwände der Schubladen mit 45 Grad Winkeln.



STONELITH PIETRA

I nuovi top in Stonelith effetto Pietra nascondono al loro interno un elevato valore tecnologico e interpretando in chiave attuale, la semplicità dei materiali del passato.

The new benchtops in Stonelith with Stone effect hide within themselves a high technological value and interpreting in a current trend the simplicity of the materials from the past.

Les nouveaux top en Stonélith effet Pierre cache à l'intérieur une valeur technologique élevée et interprétée de façon actuelle, la simplicité des matériaux du passé.

Las nuevas encimeras en Stonelith efecto Piedra esconden en su interior un elevado valor tecnológico e interpretan en clave actual la sencillez de los materiales de antaño.

Die neuen Waschtischplatten aus Stonelith mit Steineffekt verbergen in ihrem Inneren einen hohen technologischen Wert und interpretieren auf moderne Weise die schlichten Materialien der Vergangenheit.







MODERN

Mensola in Stonelith Bianco QX511 effetto Pietra L216 P46 H10 cm, base liscia due cassetti L162,6 (90,3+72,3) P45 H25 laccata Basalto 270. Specchio semi incassato in alluminio verniciato L216 H62. Lampade led a sospensione 120L.



Stone-effect white Stonelith shelf QX511, L216 D46 H10 cm, a smooth base and two drawers, L162.6 (90.3+72.3) D45 H25 cm, lacquered in Basalto 270. Painted aluminium semi-recessed mirror, L216 H62 cm. LED ceiling lights 120L.

Etagères en Stonelith Blanc QX511 effet pierre L216 P46 H10 cm, base lisse deux tiroirs L162, 6 (90,3+72,3) P45 H25 laqué basalto 270. Miroir semi encaissé en aluminium verni L216 P46 H10 cm, base lisse deux tiroirs L162. Lampes led à suspension 120L.

Estante in Stonelith Bianco QX511 efecto Piedra L216 P46 H10 cm, base lisa dos cajones L162,6 (90,3+72,3) P45 H25 lacada Basalto 270. Espejo semi empotrado de aluminio barnizado L216 H62. Lámparas led a suspensión 120L.

Ablage aus weißem Stonelith QX511 Steineffekt B216 T46 H10 cm, glatter Unterschrank mit zwei Schubladen B162,6 (90,3+72,3) T45 H25 lackiert in Basalt 270. Teilweise in die Wand eingelassener Spiegel aus lackiertem Aluminium B216 H62. LED-Hängelampen 120L.







MODERN

Proposta in Rovere Thermo L260 cm con pannello ToDress e top in Monolith Arenaria. Porta lavabo L180 H40 P53 e colonna con ante in vetro e alluminio Bronzo L72 H90 P36,5. Specchio retro illuminato in basso e lampada led 118L laccata Bronzo.

Available in Thermo oak wood, L260 cm, with a ToDress panel and a Sandstone Monolith top. Countertop, L180 H40 D53 cm, and column with glass and Bronze aluminium doors, L72 H90 D36.5. Bottom-backlit mirror and Bronze lacquered LED lamp, 118L.

Proposition en Rouvre Thermo L260 cm avec panneau ToDress et top en Monolith Arenaria. Porte lavabo L180 H40 P53 et colonne avec Ante en verre et aluminium Bronze L72 H90 P36,5. Miroir retro illuminé par le bas et lampe led 118L laqué bronze.

Propuesta en Roble Thermo L260 cm con panel ToDress y encimera in Monolith Arenaria. Porta lavabo L180 H40 P53 y columna con puertas de vidrio y aluminio Bronce L72 H90 P36,5. Espejo retro iluminado desde abajo y lámpara led 118L lacada Bronce.

Vorschlag in Eiche Thermo B260 cm mit ToDress Paneel und Abdeckplatte aus Sandstein Monolith. Waschtisch B180 H40 T53 und Hochschrank mit Türen aus Glas und Bronze Aluminium B72 H90 T36,5. Rückseitig von unten beleuchteter Spiegel und 118L bronze lackierte LED-Lampe.







MODERN

Modern è disponibile nella versione con gola oppure con maniglia in alluminio verniciata in colori abbinati alla finitura delle ante. Le colonne, H152 e H180, sono disponibili esclusivamente con maniglia in alluminio. A lato colonne in Rovere Thermo, estetica dogata e maniglia in alluminio verniciata Bronzo 800.

The Modern units are also available with a flush pull or an aluminium handle, painted in colours to match the door finishes. The columns, H152 and H180, are only available with an aluminium handle. At the side Thermo oak columns in a staved finish, with aluminium handles, painted Bronze 800.

Modern est disponible dans la version avec gola ou avec poignée en aluminium vernie dans les couleurs assorties à la finition des ante. Les colonnes, H152 et H180, sont disponibles exclusivement avec les poignée en aluminium vernie Bronze 800.

Modern está disponible en su versión con gola o bien con dos manillas de aluminio barnizadas con colores combinados con los acabados de las puertas. Las columnas, H152 y H180, están disponibles exclusivamente con manilla de aluminio. Al lado, columnas de Roble Thermo, estética maciza y manilla de aluminio barnizada Bronce 800.

Modern ist sowohl in der Variante mit Griffmulde als auch mit Aluminiumgriff verfügbar, lackiert in zum Finish der Türen passenden Farben. Die Hochschränke, H152 und H180, sind ausschließlich mit Aluminiumgriff erhältlich. Seitlich abgebildet Hochschränke in Eiche Thermo, Lamellenausführung und in Bronze 800 lackierter Aluminiumgriff.



MODERN

Soluzione composta da due basi monoblocco porta lavabo in Rovere Thermo L120,6 P53 H40 cm, estetica dogata con maniglia in alluminio. Top in Monolith Bianco con scarico a canale. Colonne L72 P34,5 H152 Rovere Thermo, specchi semi incassati con telaio in alluminio verniciato e lampade led 115L. Vasca Small cm L165 P75 in Monolith Bianco opaco.



A solution consisting of two single-piece washstands in Thermo Oak, L120.6 D53 H40 cm, in a staved finish, with aluminium handles. White Monolith countertop with channel drain. Columns, L72 D34.5 H152 cm, semi-recessed mirrors with painted aluminium frame and LED lights 115L. Small bath, L165 D75 cm, in matt white Monolith.

Solution composée de deux bases monobloc porte lavabo en Rouvre Thermo L120,6 P53 H40 cm, esthétique dogata avec poignée en aluminium. Top en Monolith avec écoulement a canale. Colonne L72 P34,5 H152 ROUVRE Thermo, miroirs semi encaissés avec telaio en aluminium verni et lampes led 115L. Vasque Small cm L165 P75 en Monolith Blanc opaque.

Solución compuesta por dos bases monobloque porta lavabo de Roble Thermo L120,6 P53 H40 cm, estética sólida con manilla de aluminio. Encimera de Monolith Blanco con desagüe en canal. Columnas L72 P34,5 H152 Roble Thermo, espejos semi empotrados con armazón de aluminio barnizado y lámparas led 115L. Bañera Small cm L165 P75 en Monolith Blanco opaco.

Komposition aus zwei einteiligen Waschtischunterschrank in Eiche Thermo, B120,6 T53 H40 cm, Lamellenausführung mit Aluminiumgriff. Waschtischplatte aus weißem Monolith mit Kanalablauf. Hochschranke B72 T34,5 H152 in Eiche Thermo, teilweise in die Wand eingelassene Spiegel mit lackiertem Aluminiumrahmen und 115L LED-Lampen. Wanne Small B165 T75 aus weißem Monolith matt.

MODERN

Gli elementi monoblocco della serie Modern hanno i bordi esterni dei cassetti e dei fianchi lavorati a 45 gradi. In soluzioni composte da più elementi, questa lavorazione si ritrova solamente su cassetti e fianchi esterni, mentre gli elementi centrali sono realizzati in maniera tradizionale con bordo a 90 gradi.



In the Modern range, the drawers and the sides of the single-piece units have 45-degree outside edges. In the multi-piece solutions, this kind of finish can only be found in the outside drawers and sides, while the central pieces are finished with a traditional 90-degree edge.

Los elementos monobloque de la serie Modern tienen los bordes exteriores de los cajones y los costados labrados de 45 grados. En soluciones compuestas por varios elementos, solamente los cajones y costados exteriores, mientras que los elementos centrales están realizados de forma tradicional, con borde de 90 grados.

Les éléments monobloc de la série Modern ont les bords externes des tiroirs et des cotés travaillés à 45 degrés. En solution composés de plusieurs éléments, ce travail se trouve seulement sur les tiroirs et cotés externes, tandis que les éléments centraux sont réalisés de manière traditionnelle avec bords à 90 degrés.

Bei den einteiligen Elementen der Serie Modern haben die Außenränder der Schubladen und die Seiten 45 Grad Winkel. Bei Kompositionen aus mehreren Bestandteilen findet sich diese Ausführung nur bei den äußeren Schubladen und den Außenseiten, während die Zentralelemente auf traditionelle Art mit 90 Grad Winkeln gestaltet wurden.



casabath





MODERN

Mensola in Stonelith Grigio QX820 effetto Cemento L225 P46 H10 cm, lavabo 9439MO in Monolith Bianco. Contenitore estetica dogata due cassetti L240,6 P45 H25 in Rovere Thermo. Specchio semi incassato in alluminio verniciato L100 H130. Pensile giorno Rovere Thermo L120 P20 H22. Lampada led a sospensione 120L.



Cement-effect Grey Stonelith shelf QX820, L225 D46 H10 cm, white Monolith basin 9439MO. Cabinet in a staved finish with two Thermo oak drawers, L240.6 D45 H25 cm. Painted aluminium semi-recessed mirror, L100 H130 cm. Thermo oak door-less wall unit, L120 D20 H22 cm. LED ceiling light 120L.

Etagère en Stonelith Gris QX820 effet ciment L225 P46 H10 cm, lavabo 9439MO en Monolith Blanc. Réceptifs esthétique dogata deux tiroirs L240,6 P45 H25 en Rouvre Thermo. Miroir semi encaissé en aluminium verni L100 H130. Élément à jour Rouvre Thermo L120 P20 H22. Lampe led à suspension 120L.

Estante en Stonelith Gris QX820 efecto Cemento L225 P46 H10 cm, lavabo 9439MO en Monolith Blanco. Contenedor estética maciza dos cajones L240,6 P45 H25 en Roble Thermo. Espejo semi empotrado de aluminio barnizado L100 H130. Estantería a vista Roble Thermo L120 P20 H22. Lámpara led de suspensión 120L.

Ablage aus grauem Stonelith QX820 Zementeffekt B225 T46 H10 cm, Waschbecken 9439MO aus weißem Monolith. Schrank in Lamellenausführung mit zwei Schubladen B240,6 T45 H25 in Eiche Thermo. Teilweise in die Wand eingelassener Spiegel aus lackiertem Aluminium B100 H130. Offener Hängeschrank Eiche Thermo B120 T20 H22. LED-Hängelampe 120L.





MODERN

A lato dettaglio della estetica dogata nella finitura Rovere Thermo. Questa lavorazione è disponibile laccata opaca, in Rovere spazzolato laccato opaco, in 7 tonalità di Rovere, Rovere Thermo e Noce Canaletto ed esclusivamente con maniglia in alluminio verniciato.

L'estetica liscia è disponibile anche nella versione laccata lucida ed è disponibile anche con gola.

At the side a detail of the staved finish in the Thermo oak style. This finish is available as matt lacquered, matt lacquered brushed oak, in 7 oak shades, Thermo oak and Noce Canaletto, only with a painted aluminium handle.

The smooth design is also available in a glossy lacquered finish and with a flush pull.

A lato détail de l'esthétique dogata dans la finition Rouvre thermo et Noce Canaletto (Noyer) et exclusivement avec poignée en aluminium verni.

L'esthétique lisse est aussi disponible dans la version laquée brillante et disponible version avec gola.

Al lado, detalle de la estética sólida en el acabado Roble Thermo. Este labrado está disponible lacado opaco, en Roble cepillado lacado opaco, en 7 tonalidades di Roble, Roble Thermo y Nogal Canaletto y exclusivamente con manilla de aluminio barnizado.

La estética lisa está disponible también en la versión lacada brillante y asimismo con gola.

Nebenstehend die Detailansicht der Lamellenausführung im Finish Eiche Thermo. Diese Ausführung ist matt lackiert lieferbar, in Eiche gebürstet matt lackiert, in 7 Eiche-Farbtönen, in Eiche Thermo und Walnuss Canaletto und nur mit lackiertem Aluminiumgriff.

Die glatte Ausführung steht auch in der Variante glänzend lackiert und mit Griffmulde zur Verfügung.







MODERN + COMPLANARE

Mobile complanare con estetica Modern liscio con gola L216,6 P53 H40 in Rovere Thermo. Top 9653MO in Monolith Bianco con scarico a canale. La struttura è laccata Moro 180 e i cassetti interni sono realizzati sempre in Massello di Rovere Light 08.



A Thermo oak smooth, coplanar flush-pull cabinet with a Modern design, L216.6 D53 H40 cm. 9653MO white Monolith countertop with channel drain. The frame is lacquered in Moro 180 and the inside drawers are solid Light oak 08 as well.

Meuble complanare avec esthétique Modern Lisse avec gola L216,6 P53 H40 en Rouvre Thermo. Top 9653MO en Monolith Blanc avec scarico a canale. La structure est laquée Moro 180 et les tiroirs internes sont réalisés toujours en Rouvre Lith 08 massif.

Mueble coplanario con estética Modern liso con gola L216,6 P53 H40 en Roble Thermo. Encimera 9653MO en Monolith Blanco con desagüe en canal. La estructura es lacada Moro 180 y los cajones interiores también están realizados con madera maciza de Roble Light 08.

Komplanares Modell in der glatten Modern Ausführung mit Griffmulde B216,6 T53 H40 in Eiche Thermo. Waschtischplatte 9653MO aus weißem Monolith mit Kanalablauf. Der Schrank ist in Moro 180 lackiert, die Innenschubladen in Eiche massiv Light 08 gehalten.



IN/OUT

In/Out è un sistema di illuminazione senza fili in grado di illuminare in maniera selettiva, le ante o l'interno di specchi contenitori. In questo caso l'illuminazione led sull'anta è in funzione in posizione chiusa, al momento che viene aperta si spegne e si attiva l'illuminazione all'interno del pensile. Chiudendo l'anta si spegne l'illuminazione interna e si accende di nuovo quella sull'anta.

In/Out brevetto n. PI2013000098.

In/Out is a wireless lighting system that lets you choose whether to light up the doors or the inside of your mirrored cabinet. In this case, the LED lighting on the door turns on when the door is closed and turns off as soon as the door is opened, while the light inside the unit turns on. When you close the door, the inside lighting goes off and the lights on the door turn on again.

In/Out, patent pending no. PI2013000098.

In/Out est un système d'illumination sans fils capable d'éclairer de manière sélective, le ante ou l'intérieur des miroirs récipiens. Dans ce cas l'illumination led sur la porte est en fonction en position fermé, dès l'ouverture elle s'éteint en activant l'éclairage à l'intérieur de l'élément. En fermant la porte l'éclairage interne s'éteint et In/Out brevet n. PI2013000098..

In/Out es un sistema de iluminación sin cables capaz de iluminar de forma selectiva las puertas y el interior de espejos contenedores. En este caso la iluminación led sobre la puerta está en función en posición cerrada, en el momento en que se abre se apaga y se activa la iluminación en el interior del armario. Cerrando la puerta se apaga la iluminación interior y se enciende de nuevo la de la puerta. In/Out patente n° PI2013000098.

In/Out ist ein Beleuchtungssystem ohne Kabel, mit dem man selektiv die Türen oder das Innere der Spiegelschränke beleuchten kann. In diesem Fall ist die LED-Beleuchtung auf der Tür bei geschlossenem Hängeschrank in Funktion, wenn er geöffnet wird, geht sie aus und es wird die Beleuchtung im Schrankinneren eingeschaltet. Beim Schließen erlöscht die Innenbeleuchtung und es wird erneut die auf der Tür eingeschaltet.

In/Out Patent Nr. PI2013000098.



MODERN + IN/OUT

Mobile porta lavabo L240,6 P53 H40 serie Modern estetica dogata in Rovere spazzolato Bianco. Lavabo 9462MO con scarico a canale e top in Monolith Bianco. Specchio contenitore L240 (su misura) H76 P25,5 con sistema di illuminazione led In/Out.



Modern washstand, L240.6 D53 H40 cm, staved finish, brushed white oak. Basin 9462MO with channel drain and white Monolith countertop. Mirrored cabinet, L240 (made-to-measure) H76 D25.5 cm, with In/Out LED lighting system.

Meuble porte lavabo L240,6 P53 H40 série modern esthétique dogata en Rouvre Thermo Peigné blanc. Lavabo 9462MO avec scarico a canale et top en Monolith Bianco. Miroir contenitore L240 (sur mesure) H76 P25,5 avec système d'éclairage led In/Out.

Mueble porta lavabo L240,6 P53 H40 serie Modern estética maciza en Roble cepillado Blanco. Lavabo 9462MO con desagüe en canal y encimera de Monolith Bianco. Espejo contenedor L240 (a medida) H76 P25,5 con sistema de iluminación led In/Out.

Waschtisch B240,6 T53 H40 der Serie Modern, Lamellenausführung weiß, in Eiche gebürstet. Waschbecken 9462MO mit Kanalablauf und Waschtischplatte aus weißem Monolith. Spiegelschrank B240 (nach Maß) H76 T25,5 mit In/Out LED-Beleuchtungssystem.



MODERN

Nella pagina a lato il particolare mette in risalto la lavorazione a 45 gradi dei fianchi esterni e del cassetto. Nella foto sopra il dettaglio dello scarico a canale del lavabo 9462MO, in questo caso nella soluzione semi incassata. I mobili porta lavabo con lavabi con scarico a canale sono sempre corredati scarico dedicato.



The detail shown at the side emphasises the 45-degree edge on the outside sides and the drawer. In the picture above, a detail of the channel drain of the basin 9462MO, here in a semi-recessed style. Washstands with channel drains include dedicated drains as standard.

Sur la page à côté le détail met en relief le travail à 45 degrés des cotés externes et des tiroirs.. Sur la photo détail du scarico a canale du lavabo 9462MO, dans ce cas la solution est semi encaissée. Les meubles porte lavabo avec lavabos avec scarico a canale sont toujours accompagnés de scarico.

En la página de al lado el detalle pone de relieve el labrado a 45 grados de los costados exteriores y del cajón. En la foto de arriba, el detalle del desagüe en canal del lavabo 9462MO, en este caso en la solución semi empotrada. Los muebles porta lavabo con pilas con desagüe en canal siempre están provisto de desagüe dedicado.

Auf der Nebenseite hebt die Detailansicht die 45 Grad Winkel von Außenseiten und Schublade hervor. Auf dem Foto oben Detail des Kanalablaufs vom Waschbecken 9462MO, in diesem Fall teilweise in die Wand eingelassen. Die Waschtische mit Waschbecken mit Kanalablauf sind immer mit dem dazugehörigen Ablauf ausgestattet.

MODERN





MODERN

Composizione L 189,6 P45 in Rovere spazzolato Piombo 260, estetica dogata, maniglia in alluminio. Top in Stonelith Pietra Bianco QX511, lavabo 9439MO in Monolith Bianco. Specchio con luce led integrata, telaio in alluminio laccato Piombo. Vasca One+ con gruppo rubinetteria bordo vasca.

Piombo 260 brushed oak wood set, L 189.6 D4, slatted effect, aluminium handle. White stone Stonelith top QX511, white Monolith washbasin 9439MO. Mirror with inbuilt LED lighting, Piombo lacquered aluminium frame. One+ bath, with taps on the edge.

Composition L 189,6 P45 en rouvre peigné Piombo 260, esthétique Dogata, poignée en aluminium. Top en Stonelith Pietra Blanc QX511, lavabo 9439MO en Monolith Blanc.

Le miroir avec illumination intégrée, cadre en aluminium laqué Piombo. Vasque One+ avec groupe robinetterie bord vasque.

Composición L 189,6 P45 en Roble cepillado Plomo 260, estética maciza, manilla de aluminio. Encimera en Stonelith Piedra Blanca QX511, lavabo 9439MO en Monolith Blanco. Espejo con luz led integrada, bastidor de aluminio lacado Plomo. Bañera One+ con grupo grifería borde bañera.

Komposition B 189,6 T45, Eiche gebürstet in Blei 260, Lamellenausführung, Aluminiumgriff. Waschtischplatte in Stonelith Stein Weiß QX511, Waschbecken 9439 aus weißem Monolith. Spiegel mit integrierter LED-Lampe, Aluminiumrahmen bleifarben lackiert. Wanne One+ mit Beckenrandarmatur.







MODERN

Soluzione con estetica dogata e maniglia in alluminio laccata Bianco opaco L162,6 P53 H50. Top con vasca integrata 9426MO in Monolith Bianco. La colonna accanto alla Vasca One+ è H152 L72 P 34,5 cm. Nel dettaglio è illustrata la lavorazione delle ante e i fianchi a 45 gradi e il piano superiore che è più in basso di 1 cm, particolare estetico, che permette anche l'apertura di ante o cassetti in alcuni elementi senza maniglia.



A set with a slatted finish and matt Bianco lacquered aluminium handle, L162,6 D53 H50. White Monolith countertop with inbuilt sink 9426MO. The size of the column next to the One+ bath is H152 L72 D34.5 cm. The picture shows details of the finish on the doors and the 45-degree sides, as well as the top section being 1 cm lower, an aesthetic detail, so that some of the doors or drawers can be opened without a handle.

Solution avec esthétique Dogata et poignée en aluminium laquée Blanc opaque L162,6 P53 H50. Top avec vasque intégrée 9426MO en Monolith Blanc. La colonne à côté de la vasque One+ est H152 L72 P34,5 cm. Dans le détail nous illustrons le travail des portes et des côtés à 45 degrés et le plan supérieur qui est un peu plus bas de 1 cm, détail esthétique, qui permet même l'ouverture des portes ou des tiroirs de tous les éléments sans poignée.

Solución con estética maciza y manilla de aluminio lacada Blanco opaco L162,6 P53 H50. Encimera con pila integrada 9426MO en Monolith Blanco. La columna junto a la Bañera One+ es H152 L72 P 34,5 cm. En el detalle está ilustrada la realización de puertas y lados a 45 grados y la superficie superior, 1cm más bajo, detalle estético que permite además la apertura de puertas o cajones en algunos elementos sin manilla.

Lösung in Lamellenausführung und Aluminiumgriff in mattem Weiß lackiert B162,6 T53 H50. Waschtischplatte mit integriertem Becken 9426 aus weißem Monolith. Der Hochschrank neben der Wanne One+ ist H152 B72 T34,5 cm. In der Detailsicht sieht man die 45 Grad Winkel Bearbeitung von Türen und Seitenwänden und das oberste Fach, das 1 cm nach unten versetzt ist, eine ästhetische Besonderheit, die auch das Öffnen von Türen oder Schubladen bei Elementen ohne Griff ermöglicht.







MODERN

Questa composizione con doppio lavabo L270,6 P53 H40 dispone di un cassetto interno attrezzato realizzato completamente in Rovere e cristallo Fumé. Top con vasche integrate e scarico a canale 96522MO in Monolith Bianco opaco. Gli specchi con telaio in alluminio verniciato Bronzo 800 nella versione semi incassata presentano un bordo visibile di appena 6 mm.



This suite with a double basin, L270.6 D53 H40 cm, has a fitted inside drawer all made of oak and smoked crystal glass. Countertop with inbuilt bowls and channel drain 96522MO in matt white Monolith. The exposed edge of the semi-recessed mirrors, with an aluminium frame painted in Bronze 800, is just 6 mm thick.

Cette composition avec double lavabo L270,6 P53 H40 dispose d'un tiroir interne réalisé complètement en Rouvre et cristal fumé. Top avec vasque intégré et écoulement a canale 96522MO en Monolith Blanc Opaque. Les miroirs avec cadre en aluminium verni Bronze 800 dans la version semi-encaissée présentent un bord visible d'à peine 6 mm.

Esta composición con doble lavabo L270,6 P53 H40 dispone de un cajón interno equipado realizado completamente en Roble y cristal Ahumado. Encimera con pilas integradas y desagüe en canal 96522MO en Monolith Blanco opaco. Los espejos con armazón de aluminio barnizado Bronce 800 en la versión semi empotrada presentan un borde visible de apenas 6 mm.

Diese Komposition mit Doppelwaschbecken B270,6 T53 H40 verfügt über eine ausgestattete Innenschublade ganz aus Eiche und Rauchglas. Waschtischplatte mit integrierten Becken und Kanalablauf 96522MO aus weißem Monolith matt. Die Spiegel mit in Bronze 800 lackierten Aluminiumrahmen in der Variante teilweise in die Wand eingelassen, haben nur knapp 6 mm sichtbaren Rand.



MODERN

In questa pagina, una composizione formata da colonne con anta legno L72 P34,5 H180 cm alternate a colonne giorno, tutto in Rovere Thermo. A lato un dettaglio del top con lavabi integrati. Gli scarichi di questi lavabi, comprese le vaschetta di raccogli acqua, sono completamente smontabili per essere ispezionati in qualsiasi momento.



In this page, a suite with wooden door columns, L72, D34.5 H180 cm, alternating with exposed columns, all made of Thermo oak wood. On the side, a detail of the countertop with inset basins. The drains of the basins, including the water trap, can be completely disassembled and inspected at any time.

Sur cette page, composition formée de colonne avec porte en bois L72 P34,5 H180 cm alternée avec des colonnes à jour le tout en Rouvre Thermo. A lato un détail du top avec lavabos intégrés. Les écoulements de ces lavabos, y compris les vasquettes recueil eau, sont complètement démontables pour être visionnées à tout moment.

En esta página, una composición formada por columnas con puertas de madera L72 P34,5 H180 cm alternadas con columnas a vista, todo en Roble Thermo. Al lado, un detalle de la encimera con lavabos integrados. Los desagües de estos lavabos, incluidas las pilas para recoger el agua, son completamente desmontables para ser inspeccionados en cualquier momento.

Auf dieser Seite eine Komposition bestehend aus Hochschränken mit Holztüren B72 T34,5 H180 cm im Wechsel mit offenen Hochschränken, alles in Eiche Thermo. Seitlich abgebildet ein Detail der Waschtischplatte mit integrierten Waschbecken. Die Abläufe dieser Waschbecken, einschließlich der Wasserauffangbecken, sind komplett abbaubar, um jeder Zeit eingesehen werden zu können.









MODERN

Proposta in Rovere Thermo L90 P53 a terra con due ampi cassetti e top in Monolith 9590MO. Specchio semi incasso con telaio in alluminio laccato Bronzo. Colonne in Rovere Thermo e anta alluminio e vetro L72 h180 p36,5. Vasca One+ in Monolith Bianco.



Thermo oak wood suite, L90 D 53 cm, with two large drawers and a Monolith 9590MO top. Semi-inset mirror with Bronze lacquered aluminium frame. Thermo oak wood columns and aluminium and glass door, L72 H180 D36.5 cm. White Monolith One+ bath.

Proposition en Rouvre Thermo L90 P53 à terre avec deux amples tiroir en Monolith 9590MO. Miroir semi encaissé avec cadre en aluminium laqué Bronze. Colonne en Rouvre Thermo et porte en aluminium et verre L72 H180 P36. Vasque One+ Monolith Blanc.

Propuesta en Roble Thermo L90 P53 hasta suelo con dos amplios cajones y encimera de Monolith 9590MO. Espejo semi empotrado con armazón de aluminio lacado Bronce. Columnas de Roble Thermo y puerta aluminio y vidrio L72 h180 p36,5. Bañera One+ en Monolith Blanco.

Standwaschtisch in Eiche Thermo B90 T53 mit zwei großen Schubladen und Monolith Waschtischplatte 9590MO. Teilweise in die Wand eingelassener Spiegel mit bronze lackiertem Aluminiumrahmen. Hochschränke in Eiche Thermo mit Türen aus Glas und Aluminium B72 H180 T36,5. Wanne One+ aus weißem Monolith.



ONE+

Vasca da bagno in Monolith, installazione centro stanza o a parete, troppo pieno nascosto all'interno della vasca. Disponibile con gruppo bordo vasca come in foto e piletta opzionale con funzione di riempimento e troppo pieno.

Monolith bath installed in the centre of the room or close to the wall, overflow hidden inside the bath. Available with the fittings on the bath, as shown in the picture, and an optional filling and overflow drain pipe.

Baignoire en Monolith, installation au centre de la pièce ou contre la paroi, trop plein caché dans la baignoire. Disponible avec bord baignoire comme sur la photo et pilette en option avec fonction de remplissage et trop plein.

Bañera en Monolith, instalación centro habitación o en pared, rebosadero oculto en el interior de la bañera. Disponible con grupo borde bañera como en la foto y pila opcional con función de relleno y rebosadero.

Badewanne aus Monolith, zur Installierung in der Raummitte oder an der Wand, Überlauf im Inneren der Wanne verborgen. Verfügbar mit Wannenrandarmatur (s. Foto) und optionalem Ablaufventil mit Ein- und Überlauffunktion.







MODERN

Nella collezione Modern è possibile riconoscere le linee tipiche del design minimalista più contemporaneo e alcuni richiami alla tradizione ebanistica, come la finitura dogata che ha la sua massima espressione nelle versioni in legno oppure i bordi a 45 gradi per fianchi e cassetti in alcuni elementi della composizione.

In the Modern range, you will recognise the distinctive lines of the most contemporary minimalist design and some references to the traditional cabinet-making art, such as the staved finish, which looks its best in the wooden styles, or the 45-degree edges on the sides and drawers of some units.

On peut reconnaître dans la collection Modern le lignes typique du desing minimaliste contemporain avec des rappels à la tradition ébéniste, comme la finition dogata qui s'exprime au mieux dans les versions en bois comme les bords à 45 degrés pour les cotés et les tiroirs de certains éléments de la composition.

En la colección Modern se pueden reconocer las líneas propias del diseño minimalista más contemporáneo y algunas alusiones a la tradición ebanística, como el acabado macizo que tiene su máxima expresión en las versiones en madera o los bordes a 45 grados para costados y cajones en algunos elementos de la composición.

In der Kollektion Modern lassen sich die typischen Eigenschaften des zeitgenössischen minimalistischen Designs erkennen, sowie Anklänge an die Tradition der Intarsienarbeit, wie die Lamellenausführung, die ihren höchsten Ausdruck in den Modellen aus Holz findet, oder auch die im 45 Grad Winkel gestalteten Seitenteile und Schubladen.



MODERN

Composizione in Rovere Thermo L240,6 P53 H40 cm, estetica liscia con gola. Colonne in Rovere Thermo, con anta in alluminio L36 P36 H180 cm o a giorno P32,5 cm. Il profilo in alluminio delle ante, in questo caso verniciato Bronzo 800, si ritrova anche nello specchio corredato da due lampade led 118L in alluminio sempre verniciate Bronzo 800.



A Thermo oak suite, L240.6 D53 H40 cm, a smooth design with a flush pull. Thermo oak columns with aluminium doors, L36 D36 H180 cm, or door-less, D32.5 cm. The aluminium profile of the doors, which here is painted in Bronze 800, recurs in the mirror with two aluminium LED lights 118L, also painted in Bronze 800.

Composición de Roble Thermo L240,6 P53 H40 cm, estética lisa con gola. Columnas de Roble Thermo, con puerta de aluminio L36 P36 H180 cm o a vista P32,5 cm. El perfil en aluminio de las puertas, en este caso barnizado Bronce 800, se retoma en el espejo acompañado por dos lámparas led 118L de aluminio también barnizadas Bronce 800.

Composition en Rouvre Thermo L240,6P53 H40 cm, esthétique lisse avec gola. Colonne en Rouvre Thermo, avec porte en aluminium L36 P36 H180 cm à giorno P32,5 cm. Le profil en aluminium des ante, dans ce cas vernie Bronzo 800, se trouve aussi dans le miroir fourni de deux lampes led 118L en aluminium toujours vernies Bronzo 800.

Komposition in Eiche Thermo B240,6 T53 H40 cm, glatte Ausführung mit Griffmulde. Hochschränke Eiche Thermo mit Aluminiumtür B36 T36 H180 cm oder offen T32,5 cm. Das Aluminiumprofil der Türen, in diesem Fall in Bronze 800 lackiert, findet sich auch beim mit zwei 118L Led-Lampen ausgestatteten Spiegel, ebenfalls aus in Bronze 800 lackiertem Aluminium.



WILD WOOD

Le mensole Wild Wood in Rovere massiccio sono la giusta soluzione per chi vuole abbinare l'eleganza della collezione Modern allo spirito naturale del legno. I top e le mensole in Wild Wood esaltano questo contrasto: superficie irregolare, venature marcate, presenza di piccoli nodi e piccole imperfezioni tipiche del legno massiccio che diventano particolari di pregio, unici e sempre diversi.

The solid Rovere oak wood shelves are the perfect solution if you want to combine the elegance of the Modern range with the natural feel of wood. The Wild Wood tops and shelves make the most of such contrast: an uneven surface, deep veins, small gnarls and minor flaws that are typical of solid wood and here turn into precious, unique details, with no two being the same.

Les étagères en Rouvre massif sont la solution idéale pour les personnes qui veulent assortir l'élégance de la collection Modern avec l'esprit naturel du bois. Les Tops et les étagères en WildWood exaltent ce contraste : superficie irrégulière, venure marquées, présence de petits nœuds et petites imperfections typiques du bois massif qui se transforment en détails de qualités, uniques et toujours différents.

Las estanterías en Roble macizo son la solución más adecuada para quien quiere combinar la elegancia de la colección Modern al espíritu natural de la madera. La encimera y los estantes en Wild Wood exaltan este contraste: superficie irregular, vetas marcadas, presencia de pequeños nudos y pequeñas imperfecciones típicas de la madera maciza que se convierten en detalles de valor, únicos y siempre distintos.

Die Ablagen in Eiche massiv sind die ideale Lösung, wenn man die Eleganz der Kollektion Modern mit der Natur des Holzes kombinieren möchte. Die Waschtischplatten und Ablagen in Wild Wood heben diesen Kontrast hervor: Unregelmäßig gestaltete Oberflächen, deutliche Maserungen und für das massive Holz typische kleine Knoten und Unebenheiten werden zu edlen Details, immer unterschiedlich und einzigartig.

MODERN + WILD WOOD

La mensola Wild Wood da 180cm di questa composizione, è realizzata in rovere massiccio, spessore 27mm. La materia di per sè già naturale, viene esaltata dalla superficie irregolare e dalla presenza di nodi e piccole imperfezioni.

In this suite, the 180 cm Wild Wood shelf is made of 27mm thick solid oak wood. The material, which is already a natural one, is emphasised by an uneven surface and by knots and minor flaws.

L'étagère Wild Wood de 180 cm de cette composition est réalisée en rouvre massif, épaisseur 27 mm. Le matériel qui est naturel, est exalté par le plan irrégulier et la présence de nœuds et par des petites imperfections.

El estante Wild Wood de 180cm de esta composición está realizada en Roble macizo, de 27 mm de espesor. El material, de por sí ya natural, queda realzado por la superficie irregular y la presencia de nudos y pequeñas imperfecciones.

Die Ablage Wild Wood von 180 cm dieser Kombination besteht aus 27mm dickem massiven Eichenholz. Das ansich schon natürliche Material wird durch die unebene Oberfläche und die Anwesenheit von Knoten und kleinen Unregelmäßigkeiten noch hervorgehoben.



MODERN/WILD WOOD

Il lavabo in appoggio sulla mensola in Wild Wood, è il 9439MO in Monolith Bianco. I contenitori sono laccati Pietra 310. Uno dei due ha il top in vetro Bronzo e un cassetto interno in legno laccato con divisori in vetro sempre Bronzo. Specchio con bordi specchio retro illuminato in basso e in alto.



The basin above the Wild Wood shelf is the White Monolith 9439MO. Cabinets are lacquered in Pietra 310. One of them has a Bronze glass top and a lacquered wood inner drawer with Bronze glass partitions. Bottom- and top-backlit edged mirror.

Le lavabo en appui sur l'étagère en Wild Wood, est le 9439MO en Monolith Blanc. Les récipients sont laqués Pietra 310. Un des deux a un top en verre Bronze et un tiroir interne en bois laqué avec diviseur en verre bronze. Miroir avec bord en miroir retro illuminé par le bas et par le haut.

El lavabo de soporte sobre el estante de Wild Wood está en 9439MO en Monolith Blanco. Los contenedores son lacados Piedra 310. Uno de los dos tiene encimera en vidrio Bronze y un cajón interior de madera lacada con divisores de vidrio también Bronze. Espejo con bordes espejo retro iluminado desde abajo y desde arriba.

Das Aufsatzwaschbecken auf der Ablage Wild Wood, ist 9439MO aus weißem Monolith. Die Schränke sind in Stein 310 lackiert. Davon hat einer eine Abdeckplatte aus Bronze Glas und eine Innenschublade aus lackiertem Holz mit Zwischenwänden ebenfalls aus Bronze Glas. Spiegel mit Spiegelglasrahmen rückseitig von oben und unten beleuchtet.





MODERN + WILD WOOD

Contenitore Modern laccato Bianco opaco abbinato ad una mensola in massello di rovere Wild Wood nella tonalità Light 08. La superficie uniforme del contenitore laccato contrasta piacevolmente con quella del rovere nella versione più naturale, caratterizzata da piccoli nodi e altre piccole imperfezioni tipiche del legno massello.

Matt Bianco lacquered Modern storage unit, matched with a Wild Wood solid oak wood shelf in Light 08. The even surface of the lacquered storage unit makes a nice contrast with the more natural finish of the oak wood surface, with little gnarls and other minor flaws that are typical of solid wood.

Réceptif Modern laqué Blanc opaque assorti à une étagère en Rouvre massif Wild Wood dans la tonalité Light 08. La superficie uniforme du réceptif laquée contraste avec celle du Rouvre dans la version plus naturelle, caractérisée par de petits nœuds et autres petites imperfections typiques du bois massif.

Contenedor Modern lacado Blanco opaco combinado con un estante de madera maciza de roble Wild Wood en tonalidad Light 08. La superficie uniforme del contenedor lacado contrasta agradablemente con la del roble en la versión más natural, caracterizada por pequeños nudos y otras pequeñas imperfecciones típicas de la madera maciza.

Schrank Modern lackiert in mattem Weiß, kombiniert mit einer Ablage aus Eiche massiv Wild Wood im Farbton Light 08. Die glatte Oberfläche des Schranks bildet einen angenehmen Kontrast zu der des Eichenholzes in seiner natürlichen Variante, charakterisiert durch kleine Knoten und andere Unebenheiten, wie sie für Massivholz typisch sind.





MODERN/WILD WOOD

Mensola Wood L 216,6 P45 H10 abbinata ad un contenitore della serie Modern L216,6 P45 H25 laccato Caffè 280. Lavabi 9437MO in Monolith Bianco, specchio retro illuminato in basso e lampada led 115L in alluminio verniciato Caffè 280. Di fronte, due colonne a filo parete laccate Sabbia 400. La parete in corrispondenza dei lavabi è rivestita con un pannello in Monolith dello stesso colore delle colonne.



Wood shelving, L 216.6 D45 H10 cm, matched with a Modern cabinet, L216.6 D45 H25 cm, lacquered in Caffè 280. 9437MO white Monolith basins, backlit mirror with bottom lighting and aluminium LED light 115L painted in Caffè 280. Opposite, two columns installed flush with the wall, lacquered in Sabbia 400. The wall next to the basins has been covered with a Monolith panel in the same colour as the columns.

Etagère Wood L216,6 P45 H10 assortie au contenitore de la série Modern L216,6 P45 H25 laquée Caffè 280. Lavabo 9437MO en Monolith Blanc, miroir retro illuminé par le bas et lampe led 115L en aluminium verni caffè 280. En face deux colonnes contre les parois laquées sabbia 400. La paroi en correspondance des lavabos est revêtue avec un panneau en Monolith de la même couleur des colonnes.

Estante Wood L 216,6 P45 H10 combinado con un contenedor de la serie Modern L216,6 P45 H25 lacado Café 280. Lavabos 9437MO en Monolith Blanco, espejo retro iluminado desde abajo y lámpara led 115L en aluminio barnizado Café 280. Delante, dos columnas a la pared lacadas Arena 400. La pared que corresponde a los lavabos está recubierta con un panel de Monolith del mismo color que las columnas.

Ablage Wood B216,6 T45 H10 kombiniert mit einem Schrank der Serie Modern B216,6 T45 H25 lackiert Caffè 280. Waschbecken 9437MO aus weißem Monolith, rückseitig von unten beleuchteter Spiegel und 115L LED-Lampe aus Aluminium, lackiert in Caffè 280. An der Wand gegenüber zwei Hochschränke lackiert in Sabbia 400. Die Wand hinter den Waschbecken ist mit einem Paneel aus Monolith in derselben Farbe der Hochschränke verkleidet.





MODERN

Soluzione composta da due mobili porta lavabo L72 P53 H80 cm Basalto 270 e top in Sonelith Bianco QX510 con vasca integrata. Completano la composizione 3 colonne in Rovere Thermo L36 P34,5 H152cm e la vasca One+ con gruppo rubinetteria bordo vasca art. 01KTPR.

A set with two vanity units, L72 d53 H80 cm, Basalto 270 and white Stonelith top, QX510, with inbuilt basin. The set is completed by 3 Thermo oak wood columns, L36 D34.5 H152cm, and the One+ bath with taps on the edge, art. 01KTPR.

Solution composée par deux meubles porte lavabo L72 P53 H80 cm basalto 270 et top en Stonelith Blanc QX510 avec vasque intégrée. 3 colonnes en Rouvre Thermo L36 P34,5 H152 cm et vasque One+ avec groupe robinetterie bord vasque art. 01KTPR.

Solución compuesta por dos muebles porta lavabo L72 P53 H80 cm Basalto 270 y encimera en Sonelith Bianco QX510 con pila integrada. Completan la composición 3 columnas de Roble Thermo L36 P34,5 H152cm y la bañera One+ con grupo grifería borde bañera art. 01KTPR.

Komposition aus zwei Waschtischen B72 T53 H80 cm Basalt 270 und Abdeckplatte aus weißem Stonelith QX510 mit integriertem Becken. Die Kombination wird komplettiert durch 3 Hochschränke in Eiche Thermo B36 T34,5 H152 cm und die Wanne One+ mit Beckenrandarmatur Art. 01KTPR.





MODERN

Composizione con lavabo da appoggio L180 P45 H40. Un particolare importante è il top di questa composizione, realizzato a tutto spessore in Monolith dello stesso colore Vulcano della laccatura del mobile. I pensili L36 H40 P20 sono in Rovere Thermo.

A suite, with an over-mount sink, L180 D45 H40. Outstandingly, in this suite the countertop is thoroughly made of Monolith, in the same Vulcano colour as the lacquering. The hanging units, L36 H40 D20, are Rovere Thermo oak wood.

Composition avec lavabo d'appui L180 P45 H40. Détail important est le Top de cette composition, réalisé tout en épaisseur en monolith de la meme couleur Vulcano du laqué du meuble. Les éléments L36 H40 P20 sont en Rouvre Thermo.

Composición con lavabo de apoyo L180 P45 H40. Un detalle importante es la encimera de esta composición, realizada en todo su espesor en Monolith del mismo color Vulcano de la laca del mueble. Los armarios L36 H40 P20 son de Roble Thermo.

Komposition mit Aufsatzwaschbecken B180 T45 H40. Eine Besonderheit stellt die Waschtischplatte dar, in ihrer ganzen Dicke aus Monolith gearbeitet, in derselben Farbe Vulkan wie die Lackierung des Waschtischs. Die Hängeschränke B36 H40 T20 sind in Eiche Thermo.















MODERN

Soluzione da cm 180,6 P53 H53, estetica liscia con gola laccata Basalto 270 lucido. La gola è sempre disponibile laccata nel colore delle ante (foto a lato), in altri colori o in legno (foto sopra).
Colonne in Rovere Thermo con ante in alluminio laccato Bronzo 800 e vetro temperato Bronzo.

A 180.6 D53 H53 cm suite, in a smooth finish with a glossy Basalt 270 lacquered groove. The groove is always available in the same lacquered colour as the doors (see picture across), in other colours or in wood (see picture above). Thermo oak wood columns with Bronze 800 lacquered aluminium doors and Bronze hardened glass.

Solution de 180,6 P53 H53, esthétique lisse avec gola laquée basalto 270 brillant. La gola est toujours disponible laquée dans la couleur des Antes (photo sur le coté), et dans d'autres couleurs (photo ci-dessus). Les colonnes en Rouvre Thermo avec portes en aluminium laquées Bronzo 800 et verre trempé bronze.

Solución de 180,6 cm P53 H53, estética lisa con gola lacada Basalto 270 brillante. La gola siempre está disponible lacada en el color de las puertas (foto al lado), en otros colores o en madera (foto de arriba). Columnas en Roble Thermo con puertas de aluminio lacado Bronce 800 y vidrio temprado Bronce.

Modell von 180,6 cm T53 H53, glatte Ausführung mit Griffmulde, lackiert in Basalt 270 glänzend. Die Griffmulde ist immer in der Farbe der Türen lieferbar (s. nebenstehenes Foto), in anderen Farben oder aus Holz (s. Foto oben).

Hochschränke aus Eiche Thermo mit in Bronze 800 lackierten Aluminiumtüren und vorgespanntem Bronze Glas.



MODERN

In questa soluzione in nicchia L180,6 P53 H50 con estetica liscia e maniglia in alluminio, tutto laccato Tortora 120, la parete di fondo è stata rivestita in Monolith dello stesso colore del mobile. Il concetto "To Dress + Wall + Monolith" è in questo caso utilizzato per creare una sorta di alzata per proteggere la parete nella zona vicino ai lavabi. Lo specchio 3229S con telaio in legno e bordo specchio è retro illuminato.



In this recessed solution, L180.6 D53 H50 cm, with a smooth design and aluminium handles, all lacquered in Tortora 120, the background wall has been covered in Monolith in the same colour as the cabinet. In this case, the "To Decorate + Wall + Monolith" concept is used to create a sort of riser to protect the wall in the area close to the washbasins. The 3229S mirror, with a wooden frame and a mirrored edge, is backlit.

Dans cette solution en niche L180,6 P53 H50 avec esthétique lisse et poignée en aluminium, le tout laqué Tortora 120, la paroi du fond est revêtue en Monolith de la même couleur du meuble. Le concept « to dress+Wall+Monolith » est utilisé dans ce cas pour créer une sorte d'alzata pour protéger la paroi dans la zone près des lavabos. Le miroir 3229S avec cadre en bois et bord est rétro illuminé.

En esta solución con hornacina L180,6 P53 H50, estética lisa y manilla de aluminio, todo lacado Tórtora 120, la pared del fondo se ha recubierto con Monolith del mismo color que el mueble. El concepto "To Dress + Wall + Monolith" en este caso se emplea para crear una especie de elevación para proteger la pared por la zona de los lavabos. El espejo 3229S dispone de armazón de madera y borde retro iluminado.

Bei dieser Nischenlösung B180,6 T53 H50 in glatter Ausführung und mit Aluminiumgriff, alles in Tortora 120 lackiert, wurde die Rückwand mit Monolith in derselben Farbe verkleidet. Das Konzept "To Dress + Wall + Monolith" wurde in diesem Fall benutzt, um eine Art Aufsatz zu gestalten, um die Wand im Waschbeckenbereich zu schützen. Der Spiegel 3229S, Holzrahmen mit Spiegelglas, ist rückseitig beleuchtet.



MODERN

La finitura Noce Canaletto viene trattata con vernici particolari che ne mantengono quasi inalterato il colore originale. L'effetto estetico è molto elegante e anche al tatto la sensazione è quella del legno naturale.

La finition noce canaletto est traitée avec des vernis qui conserve presque inaltéré la couleur originale. L'effet esthétique est très élégant même au touché la sensation est celle du bois naturel.

La finitura Noce Canaletto viene trattata con vernici particolari che ne mantengono quasi inalterato il colore originale. L'effetto estetico è molto elegante e anche al tatto la sensazione è quella del legno naturale.

El acabado Nogal Canaletto se trata con barnices especiales que apenas alteran el color original. El efecto estético es muy elegante, y al tacto la sensación es la de la madera natural.

Beim Finish Nuss Canaletto werden besondere Lacke verwendet, durch die die Originalfarbe fast unverändert erhalten bleibt. So wird eine Wirkung von großer Eleganz erreicht und bei Berührung fühlt man natürliches Holz.





MODERN

Anche per la versione in Noce Canaletto, i cassetti interni sono realizzati in massello di Rovere. L'accostamento di questi due legni mette in rilievo l'ampio utilizzo materiali pregiati e le lavorazioni accurate degli elementi della collezione.



Even in the Canaletto walnut collection, the inner drawers are made of solid oak wood. The combination of these two types of wood emphasises the lavish use of valuable materials and the accurate finishes of the pieces.

Ainsi que pour la version en Noyer canaletto, les tiroirs sont réalisés en Rouvre massif. L'assortiment de ces deux bois met en relief l'utilisation des matériaux de qualité et le travail soigné des éléments de la collection.

Para la versión en Nogal Canaletto, los cajones internos también están realizados con madera maciza de Roble. El contraste de las dos maderas pone de relieve el amplio uso de materiales preciosos y el cuidado labrado de los elementos de la colección.

Auch bei dem Modell aus Walnuss Canaletto sind die Innenschubladen aus massivem Eichenholz gefertigt. Die Kombination dieser beiden Holzsorten macht die breite Verwendung hochwertiger Materialien sowie die sorgfältige Bearbeitung der Kollektionsbestandteile deutlich.





MODERN

Colonne in Noce Canaletto con ante in alluminio laccato Bronzo 800 e vetri temperati Bronzo. La vasca è il modello One. La forma della vasca è la stessa che ritroviamo nel lavabo integrato nel top del mobile.



Canaletto walnut columns with Bronze 800 lacquered aluminium doors and Bronze hardened glass. The bath is the One. The bath is shaped like the inset basin.

Colonne en noyer Canaletto avec Ante en aluminium laqué Bronzo 800 et verres trempés bronze. La vasque è model One. La forme de la vasque è la même que nous retrouvons dans le lavabo intégré dans le top du meuble.

Columnas en Nogal Canaletto con puertas de aluminio lacado Bronce 800 y vidrios templados Bronce. La bañera es modelo One. La forma de la bañera es la misma que encontramos en el lavabo integrado en la encimera del mueble.

Hochschränke in Walnuss Canaletto mit in Bronze 800 lackierten Aluminiumtüren und vorgespanntem Bronze Glas. Bei der Wanne handelt es sich um das Modell One. Die Form der Wanne ist dieselbe wie die des integrierten Waschbeckens.







STONELITH PIETRA

I top in Stonelith effetto Pietra sono disponibili in 8 varianti di colore per mensole sospese H10 cm e top spessore 2,5 cm. Per entrambi la profondità massima è di cm 47.

Stone-effect Stonelith countertops are available in 8 different shades, for hanging shelves, H 10 cm, 2.5 cm thick tops. Max depth is 47 cm for both of them.

Les tops en Stonelith effet Pierre sont disponibles en 8 variations de couleur pour les étagères murales H10 cm et top épaisseur 2,5 cm. Pour les deux, la profondeur est de maxi est de 47 cm.

Las encimeras de Stonelith efecto Piedra están disponibles en 8 variantes de color para estantes suspendidos H10 cm y encimera de 2,5 cm de espesor. Para ambos la profundidad máxima es de 47 cm.

Die Platten aus Stonelith mit Steineffekt sind in 8 Farbvarianten verfügbar für hängende Konsolen H10 cm und 2,5 cm dicke Abdeckplatten. Beide haben eine Tiefe von maximal 47 cm.





Composizione da cm 270 composta da un contenitore 2 cassetti L180, un pensile a giorno L120 H22 e una mensola in Stonelith Pietra, L180 cm, Corda QX561. Il lavabo da appoggio in Monolith è il 9445MO. Specchio e lampade led 118L laccate Bronzo 800.

A 270cm suite, comprising a 2-drawer cabinet, L180 cm, an exposed wall-mounted unit, L120 H22 cm, and a Stone-effect Stonelith shelf, L180 cm, Corda QX561. The Monolith above-counter basin is the 9445MO. Bronze 800 lacquered mirror and LED lamps, L118 cm.

Composition de cm 270 composée par un récipient 2 tiroirs L180, 1 élément à jour L120 H22 et une étagère en Stonelith Pietra, 180 Corda QX561. Le lavabo d'appui en Monolith 9445MO. Miroir et lampe led 118L laqués Bronzo 800.

Composición de 270 cm compuesta por un contenedor 2 cajones L180, un estante a vista L120 H22 y un estante en Stonelith Pietra, L180 cm, Corda QX561. El lavabo con soporte en Monolith es el 9445MO. Espejo y lámparas led 118L lacadas Bronce 800.

Komposition von 270 cm bestehend aus einem Schrank mit zwei Schubladen B180 cm, einem offenen Hängeschrank B120 H22 und einer Ablage aus Stonelith mit Steineffekt, B180 cm, Corda QX561. Das Monolith Aufsatzwaschbecken ist 9445MO. Spiegel und 118L LED-Lampen lackiert in Bronze 800.

MODERN

Contenitori in Noce Canaletto con top in cristallo fumé che lascia intravedere l'interno del cassetto L45 P38 H90. Disponibili anche con top in cristallo Bronzo e in versione laccata oltre che in Rovere Thermo e nelle altre tonalità di Rovere.



Canaletto walnut cabinets, with a smoked crystal top, giving a glimpse of the inside of the drawer, L45 D38 H90 cm. Also available with a Bronze crystal top and a lacquered finish, as well as in Thermo oak wood and in other Oak shades.

Réipients en Noyer Canaletto avec Top en cristal fumé qui laisse entrevoir l'intérieur du tiroir L45 P38 H90. Disponible avec top en cristal bronze et version laquée, mais aussi en Rouvre Thermo et toutes les autres tonalités Rouvre.

Contenedores de Nogal Canaletto con encimera de cristal ahumado que deja entrever el interior del cajón L45 P38 H90. Disponibles también con encimera de cristal Bronce y en versión lacada además que en Roble Thermo y en las tonalidades de Roble.

Schränke aus Walnuss Canaletto mit Abdeckplatte aus Rauchglas, durch die man das Innere der Schublade B45 T38 H90 erkennen kann. Auch mit Abdeckplatte aus Bronze Kristallglas und mit lackiertem Finish lieferbar, sowie in Eiche Thermo und den anderen Eiche-Farbtönen.









MODERN

Composizione in Rovere sbiancato L252,6 P53 H40. Top 94402MO in Monolith Bianco opaco. La base a giorno, illustrata a lato non può essere utilizzata come elemento terminale esterno. I pensili hanno le ante con telaio in alluminio verniciato bianco e cristallo extra chiaro satinato. Specchio semi incassato con telaio in alluminio verniciato Bianco e lampade led 118L.



A bleached oak suite, L252.6 D53 H40 cm. Matt white Monolith countertop 94402MO. The door-less base, shown at the side, cannot be used as an external endpiece. The wall units have doors with white painted aluminium frames and satin-finished extra-bright crystal glass. Semi-recessed mirror, with white painted aluminium frame and LED lights 118L.

Composition en Rouvre blanchi L252,6 P53 H40. Top 94402MO en Monolith Blanc Opaque. La base a giorno, illustrée a lato ne peut être utilisé comme élément terminal externe. Les éléments ont les portes et les cadres en aluminium verni blanc et cristal extra clair satiné. Miroir semi encaissé avec cadre en aluminium verni blanc et lampe led 118L.

Composición en Roble blanqueado L252,6 P53 H40. Encimera 94402MO en Monolith Blanco opaco. La base a vista ilustrada al lado no puede utilizarse como elemento terminal exterior. Los armarios tienen las puertas con armazón de aluminio barnizado Blanco y cristal extra claro satinado. Espejo semi empotrado con armazón de aluminio barnizado Blanco y lámparas led 118L.

Komposition in Eiche gebleicht B252,6 T53 H40. Waschtischplatte 94402MO aus weißem Monolith matt. Der seitlich abgebildete offene Unterschrank kann nicht als äußeres Abschlusselement verwendet werden. Die Türen der Hängeschränke sind aus Extraklar satiniertem Kristallglas mit weiß lackierten Aluminiumrahmen. Teilweise in die Wand eingelassener Spiegel mit weiß lackiertem Aluminiumrahmen und 118L LED-Lampen.

colori · colours

Questi sono i colori standard proposti per le finiture laccate opache, lucide e Rovere spazzolato.

Il colore Metallizzato 900 è disponibile soltanto per le versioni laccate opache.

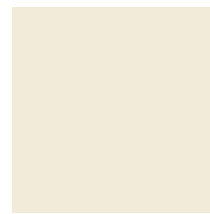
Piccole differenze di colore possono manifestarsi tra le laccature e il Monolith dovute alla diversa composizione dei materiali.

Su richiesta è possibile realizzare qualsiasi colore a campione per le finiture laccate opache, lucide o Rovere spazzolato.

Per gli articoli in Monolith è necessario effettuare una verifica di fattibilità.



100 Bianco



105 Sesamo



108 Lino



141 Senape



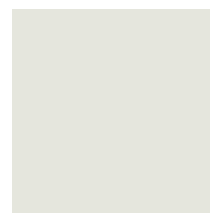
143 India



145 Aragosta



210 Avena



230 Artico



235 Calce



300 Arenaria



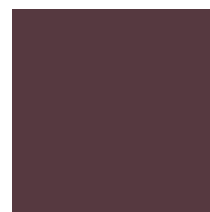
310 Pietra



315 Vulcano



410 Argilla



505 Prugna



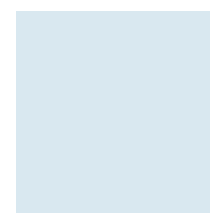
510 Indaco



720 Notte



740 Blu acciaio



745 Acquamarina

Finiture e Materiali Finishings and Materials

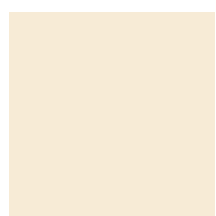
These are the standard colours available for matt lacquered, glossy lacquered and brushed Oak finishes.

The Metallic 900 colour is only available for matt lacquered items.

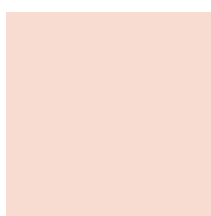
Small differences in colour may appear between the lacquered finishes and the Monolith, due to the different composition of such materials.

Optionally, bespoke colours may be produced for matt lacquered, glossy lacquered and brushed Oak finishes.

For Monolith items, a feasibility study is needed first.



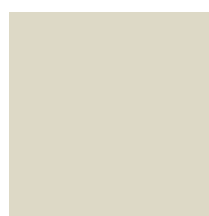
110 Soia



114 Peonia



119 Seta



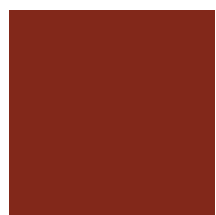
120 Tortora



130 Corda



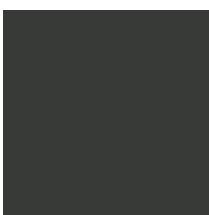
135 Mostarda



148 Rosso Persia



152 Ruggine



170 Ardesia



180 Moro



190 Nero



200 Ecu



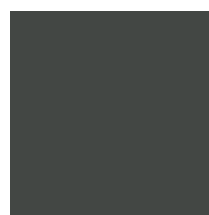
238 Londra



240 Nube



250 Ghisa



260 Piombo



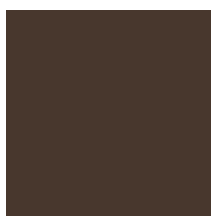
270 Basalto



280 Caffè



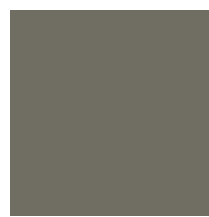
318 Fango



320 Castano



330 Carbone



340 Kaki



345 Tufo



400 Sabbia



520 Oliva



530 Amazonia



540 Felce



610 Lichene



700 Denim



710 Baltico



750 Brina



760 Oltremare



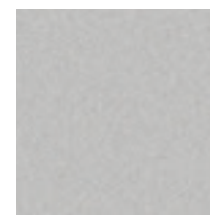
770 Mediterraneo



780 Petrolio



800 Bronzo



900 Metallizzato

Le mensole portalavabo, i contenitori e alcuni elementi realizzati in massello di Rovere, denominato Wood e Wild Wood sono disponibili in otto tonalità di colore.

Le mensole in Wood e Wild Wood utilizzate come base di appoggio per i lavabi necessitano di una attenzione particolare nella loro manutenzione. Anche se trattate con vernici acriliche di qualità, il legno è comunque un materiale vivo.

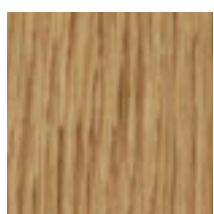
The washbasin stands, the storage units and some solid oak pieces, also known as Wood and Wild Wood pieces, are available in eight colours.

The Wood and Wild Wood shelves used as washbasin stands need special care. Even if treated with high-quality acrylic paints, wood is still a lively material.

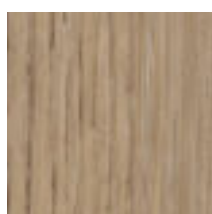
Le essenze previste sono 8. Il Noce e il Rovere Thermo non sono disponibili in tutte le serie.

Per i mobili realizzati in queste finiture, viene fatta una scelta per abbinare le venature e la tonalità del legno, sulle ante o i cassetti grezzi ed una verifica finale al momento del montaggio.

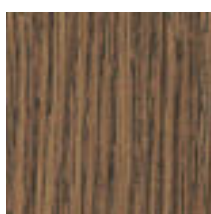
8 different types of woods are available. Not all ranges are available in Walnut and Oak Thermo finishes. When making a piece of furniture in such wood, the veins and finishes of the wood are carefully selected to match them on the raw doors and drawers, then they are inspected again before they are installed.



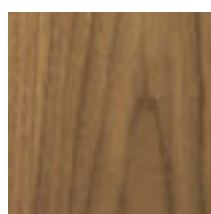
Rovere Naturale 01



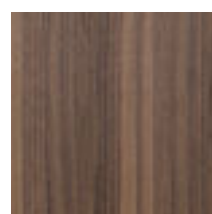
Rovere Siver 02



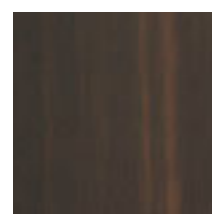
Rovere Tabacco 03



Noce



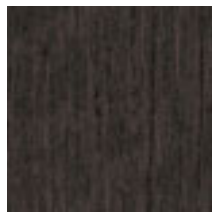
Noce Canaletto 01



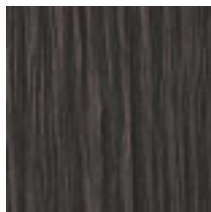
Rovere Thermo



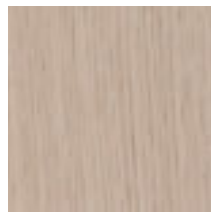
Rovere Brown 04



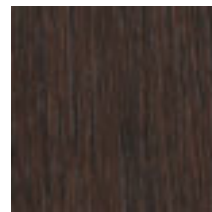
Rovere Wengé 05



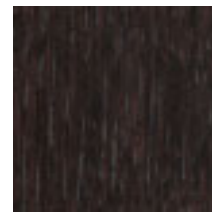
Rovere Grigio 06



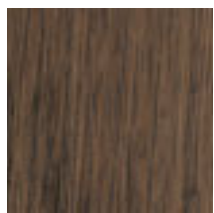
Rovere sbiancato 00



Rovere Brown 04



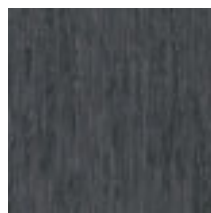
Rovere Wengé 05



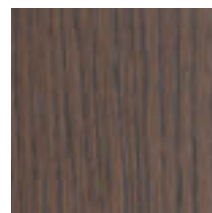
Rovere Siena 07



Rovere Light 08



Rovere Grigio 06



Rovere Siena 07

stonelith

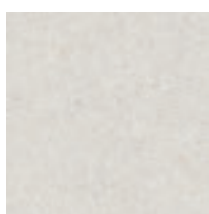
È composto in grande percentuale da quarzi e graniti. Si presenta estremamente duro e compatto con una resistenza superficiale superiore. Nella fase successiva allo stampaggio, le lastre vengono rettificate ad un centro di lavoro e spazzolate ad acqua.

Al momento viene proposto, in sette varianti di colore, esclusivamente in lastra.

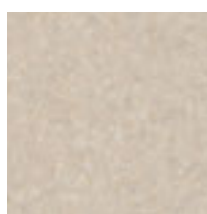
It is largely made of quartz and granite. It is extremely hard and compact and provides superior surface strength. Once moulded, the slabs are grounded by a workstation and water-brushed.

Currently available in seven colours, slabs only.

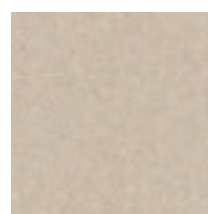
porfido - porphyry



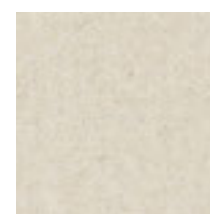
Bianco QX510



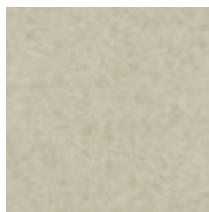
Sahara QX470



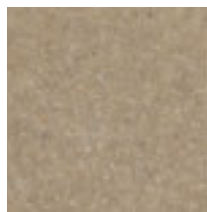
Sabbia QX530



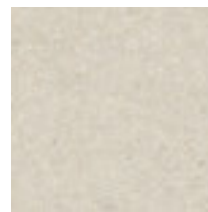
Natural QX540



Avorio QX630



Nocciola QX550

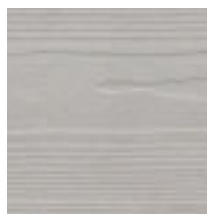


Corda QX560

cemento - concrete



Cemento Bianco QX 810



Cemento Grigio QX 820



Cemento Sabbia QX 830



Cemento Creta QX 860

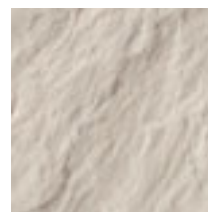
pietra - stone



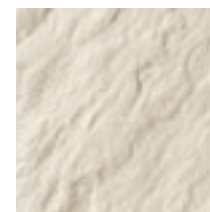
Bianco QX511



Sahara QX471



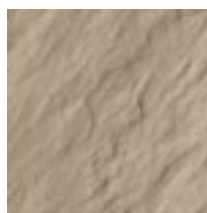
Sabbia QX531



Natural QX541



Avorio QX631



Nocciola QX551



Corda QX561



Grigio QX 821

modern



6011 MR

Composizione da 240,6 cm Rovere Thermo. Estetica liscia con gola.
Top con vasca integrata in Monolith Bianco

- 010624 MRLGT Base terminale p/lavabo 1 cassetto L120,3 H40 P53
- 030624 MRLGT Base terminale 1 cassetto L120,3 H40 P53
- 9653 MO Top con vasca integrata e canale L241 H40 P353
- 3840x S Specchio cornice alluminio Bronzo L240 H62
- 118 L Lampada led alluminio verniciato Bronzo 800 (x2)
- 071514 MRV Colonna 2 ante all. Bronzo + vetro Fumè L72 H180 P36,5
- 071504 MRV Colonna 1 anta all. Bronzo + vetro Fumè L36 H180 P36,5 (x2)
- 091512 MR Colonna a giorno L36 H180 P32,5 (x2)



6012 MR

Composizione da 180 cm laccato Bianco opaco. Estetica liscia con gola.
Top in Stonelith effetto Cemento Sabbia QX830

- 010620 MRLGT Base portlavabo terminale 1 cassetto L90,3 H40 P45
- 030618 MRLGT Base terminale 1 cassetto L90,3 H40 P45
- 2231 S Specchio cornice legno e illuminazione perimetrale L180 H62
- 91221 CE Top in Stonelith effetto Cemento L181 P46
- 9426 MO Lavabo da appoggio in Monolith bianco
- Vasca One
- 9997 MO Colonna rubinetteria in Monolith



6013 MR

Composizione da 120 cm Rovere Thermo. Estetica dogata con maniglia in alluminio.
Top con vasca integrata in Monolith Bianco

- 010624 MRDAM Base portlavabo monoblocco 1 cassetto L120,6 H40 P53 (x2)
- 9662 MO Top in Monolith con vasca integrata scarico a canale (x2)
- 3516 S Specchio semi incassato in alluminio L52 H120 (x2)
- 115 L Lampada led alluminio verniciato Bronzo 800 (x2)
- 071513 MRD Colonna 2 ante L72 H180 P34,5 (x2)
- Vasca Maui



6014 MR

Composizione da 252,6cm Rovere Sbiancato 00.
Estetica liscia con maniglia in alluminio.
Top con lavabo integrato in Monolith Bianco.
Pensili laccati Bianco opaco e frontali in alluminio + vetro.

- 010623 MRLAT Base p/lavabo terminale 1 cestone L90,3 H40 P53
- 080612 MR Vano giorno centrale L72 H40 P53
- 030623 MRLAT Base terminale 1 cassetto+cass.interno L90,3 H40 P53
- 94402 MO Top con vasca integrata L253 P53
- 060502 MRV Pensile 1 anta L45 H38 P22 (x3)
- 3516 S Specchio semi incassato in alluminio L52 H120
- 115 L Lampada led alluminio verniciato Bianco
- Vasca Minimal

Tutte le collezioni Casabath sono prodotte interamente in Italia.
All the collections Casabath are produced entirely in Italy.



6015 MR

Composizione da 270,6 cm Rovere Thermo. Estetica dogata.
Top con vasche integrate in Monolith Bianco

- 010623 MRDAT Base portalavabo terminale 1 cassetto L90,3 H40 P53
- 010623 MRDA Base portalavabo centrale 1 cassetto L90 H40 P53
- 030646 MRDAT Base terminale 1 cassetto + cass. interno L90,3 H40 P53
- 96522 MO Top in Monolith con lavabi integrati L271 P53
- 3516 S Specchio semi incasso alluminio L45 H120 (x2)
- 115 L Lampada led alluminio verniciato Bronzo (x2)
- 9997 MO Colonna rubinetteria in Monolith



6016 MR

Composizione da 270,6 cm Rovere Thermo. Estetica dogata.
Top con vasche integrate in Monolith Bianco

- 010623/MRDAT Base portalavabo terminale 1 cassetto L90,3 H40 P53
- 010623/MRDA Base portalavabo centrale 1 cassetto L90 H40 P53
- 030646/MRDAT Base terminale 1 cassetto + cass. interno L90,3 H40 P53
- 96522/MO Top in Monolith con lavabi integrati L271 P53
- 3516/S Specchio semi incasso alluminio L45 H120
- 115/L Lampada led alluminio verniciato Bronzo (x2)
- 071513 MRD Colonna 2 ante L72 H180 P34,5 (x2)
- 091512 MR Colonna a giorno L36 H180 P32,5 (x2)



6017 MR

Composizione da 193,2 cm Sabbia 400 opaco.
Estetica liscia con maniglia in alluminio
Top in Monolith bianco. Contenitore Rovere Thermo. Estetica dogata.

- 010612 MRLAM Base portalavabo monoblocco 1 cassetto L120,6 H40 P53
- 9662 MO Top con vasca integrata e canale L121
- 050696 MRD Contenitore 2 cassette con top in vetro Fumè L72,6 H40 P38
- 31398 S Specchio retroilluminato L192 H76
- 118 L Lampada led alluminio verniciato Sabbia 400
- 9141 DR Pannello parete To Dress in Monolith Sabbia 400 L192 H72



6018 MR

Composizione da 180,6 cm laccato Tortora 120 opaco.
Estetica liscia con maniglia alluminio.
Top con vasche integrate in Monolith Bianco

- 010729 MRLAT Base portalavabo terminale 2 cassette L90,3 H50,6 P53 (x2)
- 94020 MO Top in Monolith con lavabi integrati L181 P53
- 3229 S Specchio retroilluminato L180 H62
- 9140 DR Pannello parete To Dress in Monolith Tortora 120 L180,6 H35

modern



6019 MR

Composizione da 162 cm laccato Basalto 270 opaco. Estetica liscia.
Top in Stonelith effetto Pietra Bianco QX811
Contenitori in Rovere Thermo. Estetica liscia.

3540 S	Specchio semincasso in alluminio L216 H62
120 L	Lampada led alluminio verniciato Bianco (x2)
050235 MRL	Base con top in legno 2 cassetti L162,6 (90,3+72,3) H25 P45
9439 MO	Lavabo da appoggio in Monolith Bianco
91301 CS	Mensola in Stonelith effetto Pietra L216 H10 P46
071101 MRD	Contenitore top vetro Fumè 1cass+1vano+1anta L45 H90 P38 (x2)



6020 MR

Composizione da 240 cm Rovere Thermo. Estetica dogata.
Mensola in Stonelith effetto cemento Grigio QX820
Lavabo da appoggio in Monolith Bianco

050236 MRD	Base con top in legno 2 cassetti L240,6 (120,3+120,3) H25 P45
91301 MO	Mensola in Stonelith effetto Cemento L225 H10 P45
9439 MO	Lavabo da appoggio in Monolith Bianco
3579 S	Specchio semi incasso alluminio L100 H130
120 L	Lampada led a soffitto Bianca
091615 MR	Pensile a giorno L120 H22 P20 Vasca Maui



6021 MR

Composizione da 240,6 cm Rovere spazzolato Bianco.
Estetica dogata con maniglia in alluminio.
Top e lavabo in Monolith Bianco opaco

010624 MRDAT	Base p/lavabo terminale 1 cassetto L120,3 H40 P53
030624 MRDAT	Base terminale 1 cassetto+cass.interno L120,3 H40 P53
91222 MO	Top in Monolith L241 P53
9462 MO	Lavabo appoggio semi incasso scarico canale L100 P40 H15 Specchio contenitore ante complanari L240 (su misura) P25,5 H62



1201 CO

Composizione da 180,6 cm Rovere Thermo Complanare
Estetica Modern liscio con gola
Top con vasca integrata in Monolith Bianco

120713 MRLG	Porta lavabo monoblocco complanare L180,6 P53 H50,6
9653 MO	Top in Monolith con vasca integrata scarico a canale
3229 S	Specchio retroilluminato L180 H62 Vasca Small



6023 MR

Composizione da 260 cm Rovere Thermo. Estetica liscia con gola.
Top e Pannello To Dress Monolith Arenaria 300
Lavabo da appoggio in Monolith Bianco

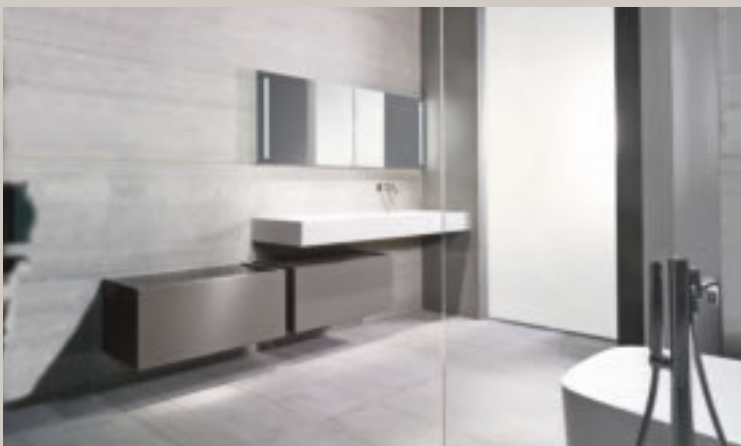
- 9439/MO Lavabo piletta in Monolith Bianco L59 p39 H19
- 91222/MO Top Monolith Arenaria opu L180 P53
- 010623/MRLG Base p/lavabo 1 cass+sp/vetro L90 H40 P53 Rovere Thermo
- 030646/MRLG Base 1 cass+cass.int L90 H40 P53 Rov.Thermo
- 3190/S mod. Specchio bordo specchio + retroill.inferiore L260 H68
- 118/L Lampada laccata bronzo
- 071314/MRV Colonna R.Thermo 2 ante all/bronzo+vetro bronzo L72 H90 P36,5
- CA/09001 Attrezzatura interna cassetto in legno L90
- 9143/DR To Dress / lastra Monolith Arenaria opaco L260 H97 sp1,8
- Vasca One+



6024 MR

Composizione da 180 (+90) cm in Noce Canaletto. Estetica liscia.
Mensola in Stonelith effetto Pietra Corda QX561
Lavabo da appoggio in Monolith Bianco.

- 9445/MO Lavabo in Monolith Bianco L63 P44 H18
- 91301/CS Mensola Stonelith "eff.pietra" L180 H10 P46 Corda QX561
- 050235/MRL Base con top legno 2 cassetti L180 H25 P45 Noce Canaletto
- 091615/MR Pensile a giorno L120 H22 P20 Noce Canaletto
- 3840/S Specchio cornice alluminio verniciato Bronzo L270 H62
- 118/L Lampade led laccate Bronzo
- 071101/MRL Contenitori top vetro 1 anta+cass. Noce Canaletto L45,6 H90 P38
- Vasca One+



6025 MR

Composizione da 180 (+ 90) cm Pietra 320. Estetica liscia.
Lavabo sospeso in Monolith con scarico canale

- 9616/MO Lavabo in Monolith Bianco L180 H15 P53
- 050694/MRL Conten./top vetro+1cass+cass. attrezzato L90 H40 P45 Pietra 320
- 050629/MRL Conten./top legno 1 cass/sp.vetro L90 H40 P45 Pietra 320
- 131812/SCS Specchio contenitore complanare semi incassato L181 H62 P26
- Vasca One



6026 MR

Composizione da 216 cm Noce Canaletto con porta lavabo Complanare
Top con vasca integrata in Monolith Bianco

- 94260 MO Top con vasca integrata L216,6 P53 Monolith Bianco
- 120715 MRLG Complanare 2 ante L216,6 H53 P53 + 2 cass. int. massello
- 3740 S Specchio con retro illuminazione perimetrale
- 071504 MRV Colonne in Noce Canaletto 1 anta all. Bronzo+vetro fume L36 H180 P36,5
- 071514 MRV Colonna in Noce Canaletto 2 ante all. Bronzo+vetro fume L72 H180 P36,5
- Vasca One

modern



6027 MR

Composizione da 216 cm con mensola in Wood Wild Wengé 05

- 91311 MO Mensola Wood Wild L216,6 P47 H10
- 9437 MO Lavabi da appoggio in Monolith Bianco Ø47 H19
- 31390 S Specchio retro illum. in basso L216 H76
- 050258 MRL Contenitore Modern 3 cassetti L216,6 P45 H25
- 115 L Lampada led alluminio vern.
- 071513 MRL Colonne anta liscia maniglia alluminio L72 P 34,5 H180 (x2)



6028 MR

Composizione da 180 (+ 90) cm Pietra 320. Estetica liscia.

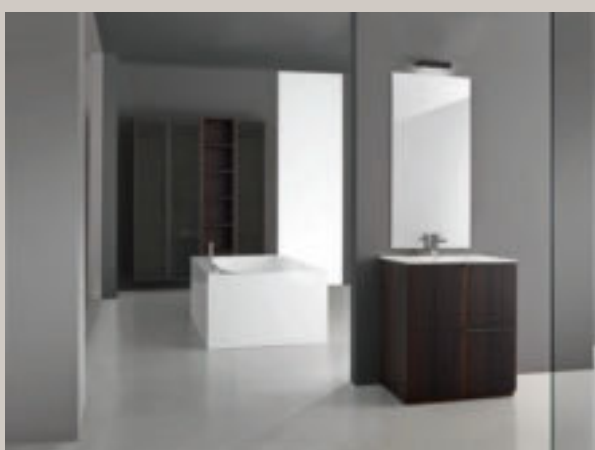
- 9439 MO Lavabo ad appoggio in Monolith L59 P39 H19
- 050694/MRL Conten./top vetro+1cass+cass. attrezzato L90 H40 P45
- 050629/MRL Conten./top legno 1 cassetto sponde vetro L90 H40 P45
- 3229 S Specchio retroilluminato L180 H62
- Vasca One+



6029 MR

Composizione da 189,6cm Rovere spazzolato Piombo 260. Estetica dogata. Top in Stonelith Pietra QX511 Bianco.

- 010618 MRDAT Base p/lavabo terminale 1 cassetto L72,3 H40 P47
- 080606 MR Vano giorno L45 H40 P47
- 030617 MRDAT Base terminale 1 cassetto L72,3 H40 P47
- 91221 CS Top Stonelith Pietra L189,6 P47
- 9439 MO Lavabo ad appoggio in Monolith L59 P39 H19
- 36861 S Specchio semi incassato in alluminio L45 H130



6030 MR

Composizione da 90 cm Rovere Thermo. Estetica dogata. Top con vasca integrale in Monolith Bianco

- 9590 MO Top Monolith Bianco L72,6 P53
- 011010 MRDAT Base p/lavabo 2 cassetti L72,6 H80 P53 Rovere Thermo
- 92372 TR Zoccolo Rovere Thermo
- 3535 S Specchio semi incasso in alluminio L62 H120
- 118 L Lampada led laccata bronzo
- 071314 MRV Colonne R.Thermo 2 ante all/bronzo+vetro bronzo L72 H90 P36,5
- Vasca One+



6031 MR

Composizione da 180,6 cm Basalto 270 e Rovere Thermo. Estetica liscia con gola. Top con vasca integrata in Monolith Bianco

- 010729 MRLG Base porta lavabo 2 cassetti L90,3 H50 P53 Basalto 270
- 030746 MRLG Base 2 cassetti L90,3 H50 P53 Basalto 270
- 94260 MO Top con vasca integrata in Monolith Bianco L181 P53
- 3739 S Specchio retroilluminato L180 H62
- 071415 MRV Colonne R.Thermo 2 ante all/bronzo+vetro bronzo L72 H152 P36,5



6032 MR

Composizione con mensola Wild Wood in Rovere Light 08.
Contenitori in Bianco opaco. Estetica liscia.

3540 S	Specchio semincasso in alluminio L216 H62
120 L	Lampada led alluminio verniciato Bianco (x2)
050234 MRL	Base con top in legno 2 cassetti. L144,6 H25 P45
9439 MO	Lavabo da appoggio in Monolith Bianco
91311 MO	Mensola Wild Wood L216 H10 P46
071404 MRV	Colonne anta alluminio e vetro temperato extrachiaro L36 H152 P36,5



6033 MR

Composizione da 180,6 cm laccata Vulcano 315 opaco e Rovere Thermo.
Top in Monolith Vulcano 315 Lavabo in Monolith Bianco

3559 S	Specchio semincasso in alluminio L76 H136
118 L	Lampada led alluminio
050235 MRL	Base porta lavabo terminale L90,3 P45 H40
050235 MRL	Base 1 cassetto terminale L90,3 P45 H40
	Pensile 3 ante Rovere Thermo L108,6 P20 H40
9439 MO	Lavabo da appoggio in Monolith Bianco
91301 CS	Top in Monolith L180,6 P45
071101 MRD	Contenitori Rovere Thermo top vetro Fumè 1cassetto + 1 vano + 1 anta L45 H90 P38 Vasca One+



6034 MR

Composizione 2 porta lavabo da cm 72,6 laccati Basalto 270 estetica liscia con gola.
Top con vasca integrata in Stonelith Bianco QX 510.

011010 MRLGM	Basi p/lavabo 2 cassetti L72,6 H80 P53 Basalto 270
9701 MO	Top con vasca integrata L72,6 P53 in Stonelith Bianco QX 510
32280 S	Specchio bordo specchio retroilluminato L160 H62
071404 MRD	Colonne R.Thermo 1 anta dogata L36 H152 P36,5 Vasca One+



6035 MR

Composizione in Rovere spazzolato laccato Bianco opaco L162,6 P53 H53 cm.
Estetica dogata. Top in Monolith Bianco.

94260MO	Top Monolith con vasca integrata L163 P53
020708/MRDA	Base centrale p/lavabo 1 cassetto sp/vetro L72 H50 P53
030706/MRDAT	Basi terminali 1 cassetto L45,3 H50 P53
31280/S	Specchio bordo specchio + retroill.inferiore L160 H62
118/L	Lampada led laccata Bianco opaco
071314/MRV	Colonna 2 ante laccata Bianco opaco L72 H152 P36,5 Vasca One+

L'azienda si riserva il diritto di apportare le modifiche che riterrà opportuno, atte a migliorare la funzionalità o l'estetica dei propri prodotti, senza darne preavviso.

Per ogni caratteristica tecnica o dimensionale, fare riferimento al listino prezzi attualmente in vigore.

I campioni dei colori e dei materiali sono indicativi.

The company reserves the right to make any change as it may deem appropriate in order to improve the function or appearance of its products, without notice.

As to technical specifications or measurements, see the applicable price list.

Colour samples and sample materials are approximate.

Art Direction > Graphic Design > Styling > **Casabath**

Foto > **Luceblù**

Fotolito > **OGM**

Stampa > **OGM**

Special thanks to:

Cristina Rubinetterie SpA

Gessi Rubinetterie SpA

09 2014

casabath

Via Sicilia, 70A · 56035 Perignano (Pisa) Italy · Tel. +39 0587 617345 · Fax + 39 0587 618072 · info@casabath.it · www.casabath.it

